



SHOP-ERA

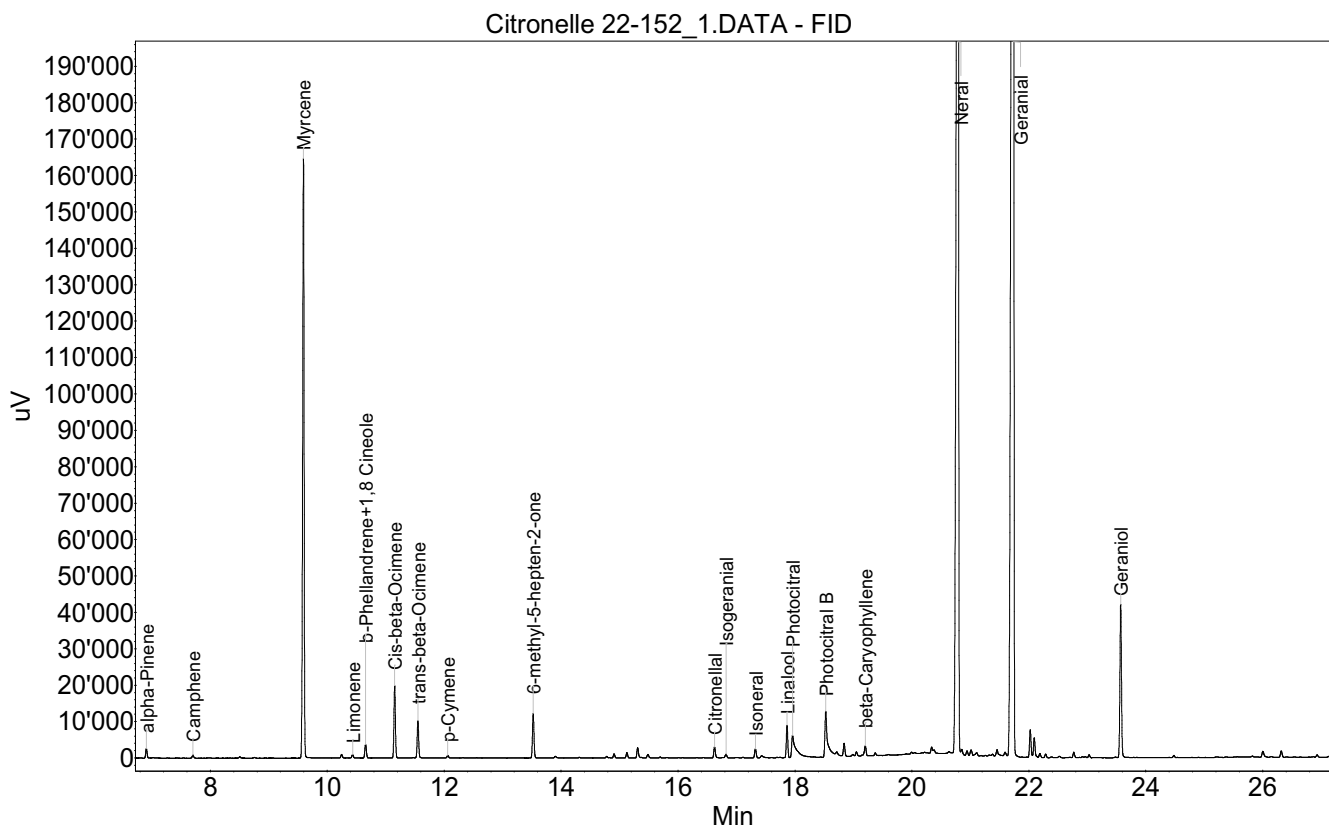
Chemin de Geffry 9
Box 35 et 36
1073 Savigny
contact@shop-era.ch

RAPPORT D'ANALYSE

Huile essentielle Citronelle

Nom botanique latin: *Cymbopogon citratus*
Provenance: Madagascar
Parties distillées: Plante entière
Culture: Biologique
No de lot: 22-152
No de CE: 289-753-6

Date of analysis: 25.10.2022 18:58:36
System: GC-430 FID
Column: BGB Wax 60m / 0.25mm / 0.25um



Les renseignements dans ce certificat d'analyse sont basés sur l'état de nos connaissances relatives au produit concerné, à la date de mise à jour. Elle ne dispense en aucun cas l'utilisateur de connaître et d'appliquer l'ensemble des textes réglementant son activité. Il prendra sous sa seule responsabilité les précautions liées à l'utilisation du produit qu'il connaît.

**RAPPORT D'ANALYSE****Huile essentielle
Citronnelle**

Index	Name	Time [Min]	Area [uV.Min]	Area % [%]	Allergene
1	alpha-Pinene	6.91	72.5	0.132	
2	Camphene	7.70	24.8	0.045	
3	Myrcene	9.59	4720.5	8.571	
4		10.25	30.6	0.055	
5	Limonene	10.43	34.2	0.062	Directive 2003/15EC (7th)
6	b-Phellandrene+1,8 Cineole	10.66	119.4	0.217	
7	Cis-beta-Ocimene	11.15	570.4	1.036	
8	trans-beta-Ocimene	11.55	300.6	0.546	
9	p-Cymene	12.06	24.1	0.044	
10	6-methyl-5-hepten-2-one	13.52	373.5	0.678	
11		14.91	33.8	0.061	
12		15.13	46.6	0.085	
13		15.31	97.7	0.177	
14		15.48	35.7	0.065	
15	Citronellal	16.62	98.0	0.178	
16	Isogeranial	16.82	30.9	0.056	
17	Isoneral	17.32	79.0	0.143	
18	Linalool	17.86	256.3	0.465	Directive 2003/15EC (7th)
19	Photocitral	17.96	386.7	0.702	
20	Photocitral B	18.53	596.9	1.084	
21		18.84	105.0	0.191	
22		19.05	33.9	0.062	
23	beta-Caryophyllene	19.20	98.7	0.179	
24		19.37	23.3	0.042	
25		20.34	47.2	0.086	
26		20.38	19.1	0.035	
27	Neral	20.79	17771.7	32.269	Directive 2003/15EC (7th)
28		20.94	36.6	0.066	
29		21.01	52.5	0.095	
30		21.11	37.3	0.068	
31		21.46	81.5	0.148	
32		21.59	47.5	0.086	
33	Geranial	21.73	26184.3	47.545	Directive 2003/15EC (7th)
34		22.02	231.4	0.420	
35		22.09	176.1	0.320	
36		22.19	37.7	0.068	
37		22.29	30.4	0.055	
38		22.77	46.3	0.084	
39	Geraniol	23.57	1293.9	2.349	Directive 2003/15EC (7th)
40		26.00	64.7	0.117	
41		26.32	57.6	0.105	
42		29.12	192.4	0.349	
43		29.18	11.5	0.021	

Les renseignements dans ce certificat d'analyse sont basés sur l'état de nos connaissances relatives au produit concerné, à la date de mise à jour. Elle ne dispense en aucun cas l'utilisateur de connaître et d'appliquer l'ensemble des textes réglementant son activité. Il prendra sous sa seule responsabilité les précautions liées à l'utilisation du produit qu'il connaît.



SHOP-ERA

Chemin de Geffry 9
Box 35 et 36
1073 Savigny
contact@shop-era.ch

RAPPORT D'ANALYSE

Huile essentielle Citronnelle

Index	Name	Time [Min]	Area [uV.Min]	Area % [%]	Allergene
44		29.72	70.4	0.128	
45		30.44	33.4	0.061	
46		31.32	84.7	0.154	
47		32.29	271.7	0.493	
Total			55072.9	100.000	

Les renseignements dans ce certificat d'analyse sont basés sur l'état de nos connaissances relatives au produit concerné, à la date de mise à jour. Elle ne dispense en aucun cas l'utilisateur de connaître et d'appliquer l'ensemble des textes réglementant son activité. Il prendra sous sa seule responsabilité les précautions liées à l'utilisation du produit qu'il connaît.