



SHOP-ERA

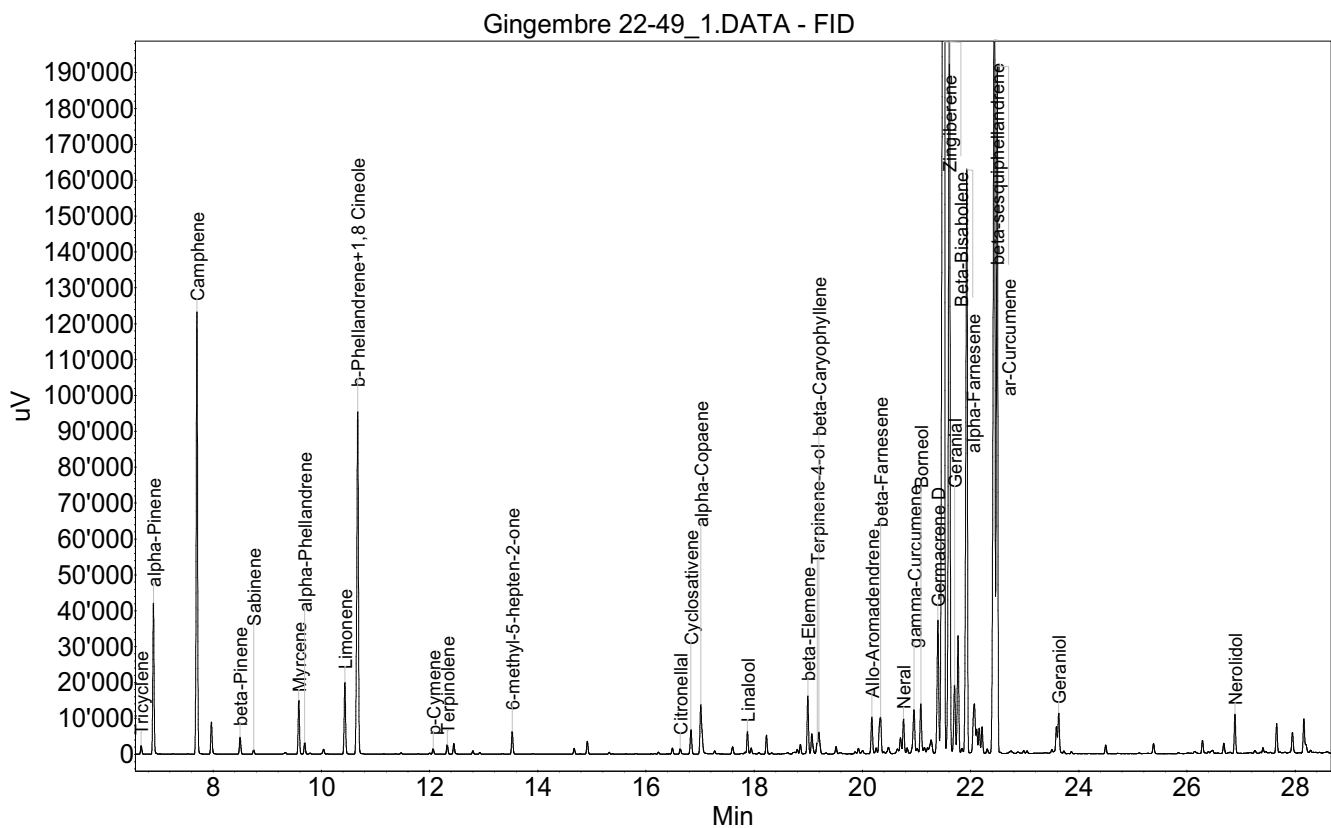
Chemin de Geffry 9
Box 35 et 36
1073 Savigny
contact@shop-era.ch

RAPPORT D'ANALYSE

Huile essentielle Gingembre

Nom botanique latin: Zingiber officinalis
Provenance: Sri Lanka
Parties distillées: Rhizomes
Culture: Biologique
No de lot: 22-49
No de CE: 283-634-2

Date of analysis: 22.03.2022 21:15:29
System: GC-430 FID
Column: BGB Wax 60m / 0.25mm / 0.25um



Les renseignements dans ce certificat d'analyse sont basés sur l'état de nos connaissances relatives au produit concerné, à la date de mise à jour. Elle ne dispense en aucun cas l'utilisateur de connaître et d'appliquer l'ensemble des textes réglementant son activité. Il prendra sous sa seule responsabilité les précautions liées à l'utilisation du produit qu'il connaît.

**SHOP-ERA**Chemin de Geffry 9
Box 35 et 36
1073 Savigny
contact@shop-era.ch

RAPPORT D'ANALYSE

Huile essentielle Gingembre

Index	Name	Time [Min]	Area [uV.Min]	Area % [%]	Allergene
1	Tricyclene	6.67	67.9	0.095	
2	alpha-Pinene	6.90	1157.1	1.614	
3	Camphene	7.70	3567.3	4.975	
4		7.97	266.7	0.372	
5	beta-Pinene	8.50	142.5	0.199	
6	Sabinene	8.75	35.2	0.049	
7	Myrcene	9.58	423.7	0.591	
8	alpha-Phellandrene	9.69	97.4	0.136	
9		10.04	50.9	0.071	
10	Limonene	10.43	604.6	0.843	Directive 2003/15EC (7th)
11	b-Phellandrene+1,8 Cineole	10.67	3386.5	4.723	
12	p-Cymene	12.07	44.6	0.062	
13	Terpinolene	12.33	81.6	0.114	
14		12.45	93.2	0.130	
15		12.80	26.9	0.038	
16	6-methyl-5-hepten-2-one	13.53	192.5	0.268	
17		14.67	48.6	0.068	
18		14.92	106.9	0.149	
19		16.49	52.1	0.073	
20	Citronellal	16.63	51.4	0.072	
21	Cyclosativene	16.83	221.6	0.309	
22	alpha-Copaene	17.01	575.6	0.803	
23		17.27	24.8	0.035	
24		17.60	67.6	0.094	
25	Linalool	17.88	192.4	0.268	Directive 2003/15EC (7th)
26		17.94	52.2	0.073	
27		18.23	154.1	0.215	
28		18.80	24.8	0.035	
29		18.85	71.3	0.099	
30	beta-Elemene	18.99	497.3	0.694	
31		19.07	201.2	0.281	
32	Terpinene-4-ol	19.17	64.7	0.090	
33	beta-Caryophyllene	19.19	253.2	0.353	
34		19.51	63.0	0.088	
35		19.93	40.2	0.056	
36		20.00	30.5	0.043	
37	Allo-Aromadendrene	20.18	323.9	0.452	
38		20.25	44.3	0.062	
39		20.32	146.2	0.204	
40	beta-Farnesene	20.33	309.4	0.431	
41		20.48	45.1	0.063	
42		20.65	50.6	0.071	
43		20.70	149.6	0.209	

Les renseignements dans ce certificat d'analyse sont basés sur l'état de nos connaissances relatives au produit concerné, à la date de mise à jour. Elle ne dispense en aucun cas l'utilisateur de connaître et d'appliquer l'ensemble des textes réglementant son activité. Il prendra sous sa seule responsabilité les précautions liées à l'utilisation du produit qu'il connaît.

**RAPPORT D'ANALYSE****Huile essentielle
Gingembre**

Index	Name	Time [Min]	Area [uV.Min]	Area % [%]	Allergene
44	Neral	20.76	308.1	0.430	(Citral) Directive 2003/15EC (7th)
45		20.83	45.8	0.064	
46	gamma-Curcumene	20.95	432.2	0.603	
47	Borneol	21.08	437.2	0.610	
48		21.15	46.0	0.064	
49		21.20	39.2	0.055	
50		21.27	183.3	0.256	
51	Germacrene D	21.40	1258.0	1.754	
52	Zingiberene	21.51	20426.4	28.486	
53	Beta-Bisabolene	21.61	7653.8	10.674	
54	Geranial	21.70	638.0	0.890	(Citral) Directive 2003/15EC (7th)
55		21.77	1045.0	1.457	
56		21.84	42.1	0.059	
57	alpha-Farnesene	21.93	5594.6	7.802	
58		22.07	684.5	0.955	
59		22.16	87.4	0.122	
60		22.21	170.6	0.238	
61		22.31	39.9	0.056	
62	beta-sesquiphellandrene	22.44	8995.5	12.545	
63	ar-Curcumene	22.49	5814.9	8.109	
64		22.98	22.4	0.031	
65		23.04	21.4	0.030	
66		23.50	36.3	0.051	
67		23.59	239.9	0.335	
68	Geraniol	23.63	374.6	0.522	Directive 2003/15EC (7th)
69		23.72	24.0	0.033	
70		24.50	77.3	0.108	
71		25.38	93.0	0.130	
72		26.29	113.6	0.158	
73		26.68	92.0	0.128	
74	Nerolidol	26.89	319.8	0.446	
75		27.25	28.4	0.040	
76		27.40	55.9	0.078	
77		27.66	255.5	0.356	
78		27.95	196.4	0.274	
79		28.16	369.8	0.516	
80		28.28	16.8	0.023	
81		28.84	49.3	0.069	
82	Eugenol	29.19	44.7	0.062	Directive 2003/15EC (7th)
83		29.27	184.2	0.257	
84		29.37	82.4	0.115	
85		29.67	33.1	0.046	
86		30.18	52.1	0.073	

Les renseignements dans ce certificat d'analyse sont basés sur l'état de nos connaissances relatives au produit concerné, à la date de mise à jour. Elle ne dispense en aucun cas l'utilisateur de connaître et d'appliquer l'ensemble des textes réglementant son activité. Il prendra sous sa seule responsabilité les précautions liées à l'utilisation du produit qu'il connaît.



SHOP-ERA

Chemin de Geffry 9
Box 35 et 36
1073 Savigny
contact@shop-era.ch

RAPPORT D'ANALYSE

Huile essentielle

Gingembre

Index	Name	Time [Min]	Area [uV.Min]	Area % [%]	Allergene
87		30.27	25.9	0.036	
88		30.37	202.2	0.282	
89		30.76	241.8	0.337	
90		31.17	186.9	0.261	
91		31.60	54.3	0.076	
92		33.05	169.3	0.236	
Total			71707.0	100.000	

Les renseignements dans ce certificat d'analyse sont basés sur l'état de nos connaissances relatives au produit concerné, à la date de mise à jour. Elle ne dispense en aucun cas l'utilisateur de connaître et d'appliquer l'ensemble des textes réglementant son activité. Il prendra sous sa seule responsabilité les précautions liées à l'utilisation du produit qu'il connaît.