



SHOP-ERA

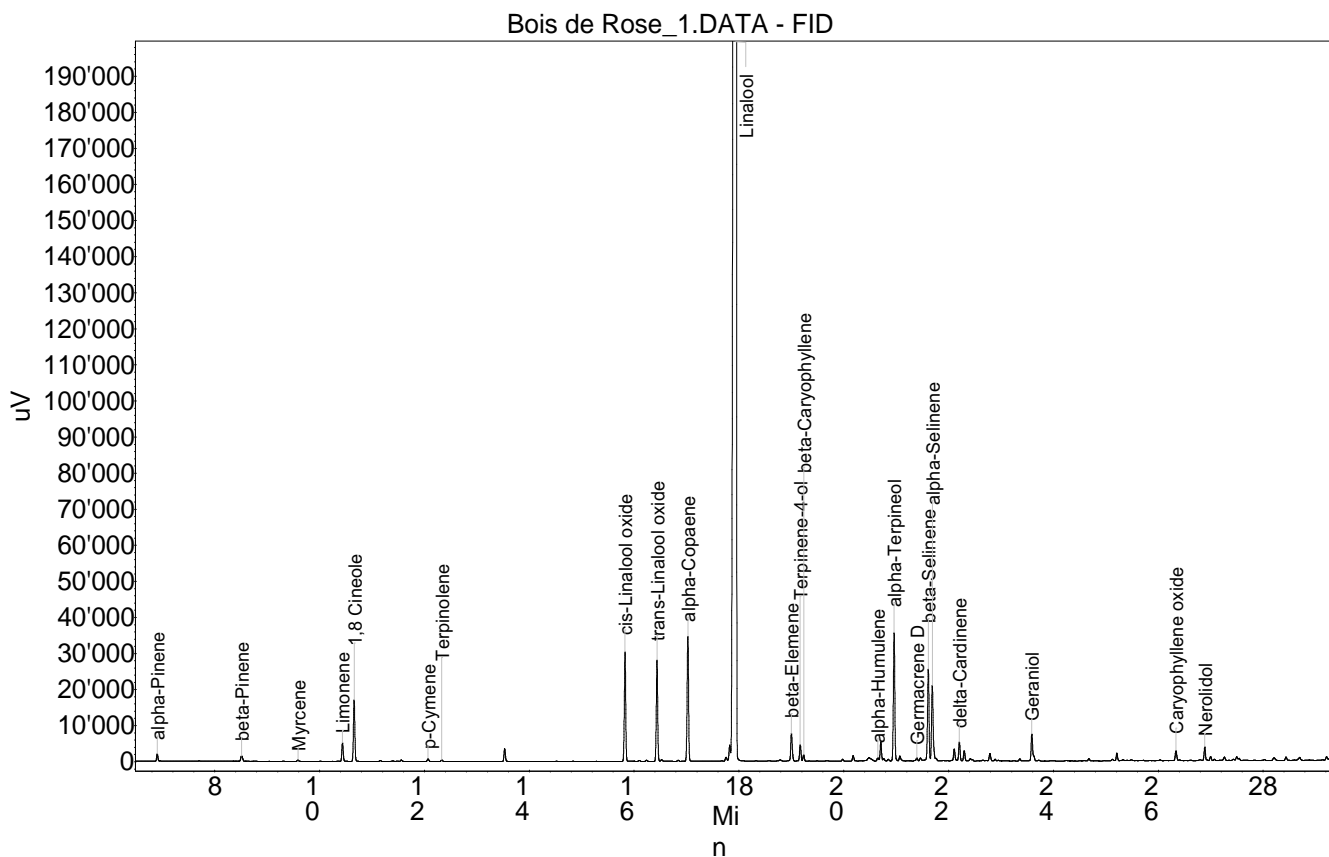
Chemin de Geffry 9
Box 35 et 36
1073 Savigny
contact@shop-era.ch

RAPPORT D'ANALYSE

Huile essentielle
Bois de Rose

Nom botanique latin: Aniba rosaeodora
Provenance: Pérou
Parties distillées: Branches et feuilles
Culture: Sauvage
No de lot: 22-3.
No de CE: 281-093-7

Date of analysis: 01.03.2022 14:47:12
System: GC-430 FID
Column: BGB Wax 60m / 0.25mm / 0.25um



Les renseignements dans ce certificat d'analyse sont basés sur l'état de nos connaissances relatives au produit concerné, à la date de mise à jour. Elle ne dispense en aucun cas l'utilisateur de connaître et d'appliquer l'ensemble des textes réglementant son activité. Il prendra sous sa seule responsabilité les précautions liées à l'utilisation du produit qu'il connaît.



SHOP-ERA
1/3



RAPPORT D'ANALYSE

Huile essentielle

Bois de Rose

Index	Name	Time [Min]	Area [uV.Min]	Area % [%]	Allergene
1	alpha-Pinene	6.90	59.5	0.096	
2	beta-Pinene	8.51	63.4	0.103	
3	Myrcene	9.59	12.9	0.021	
4	Limonene	10.44	161.0	0.261	Directive 2003/15EC (7th)
5	1,8 Cineole	10.66	532.5	0.864	
6	p-Cymene	12.07	25.2	0.041	
7	Terpinolene	12.33	12.5	0.020	
8		13.53	109.6	0.178	
9	cis-Linalool oxide	15.83	919.4	1.491	
10	trans-Linalool oxide	16.44	855.3	1.387	
11		16.53	14.9	0.024	
12	alpha-Copaene	17.03	1114.5	1.808	
13		17.75	39.6	0.064	
14		17.82	135.9	0.220	
15	Linalool	17.94	52234.2	84.726	Directive 2003/15EC (7th)
16	beta-Elemene	19.00	263.4	0.427	
17	Terpinene-4-ol	19.17	147.9	0.240	
18	beta-Caryophyllene	19.23	54.0	0.088	
19		20.18	51.7	0.084	
20	alpha-Humulene	20.65	31.8	0.052	
21		20.71	166.3	0.270	
22		20.76	23.0	0.037	
23	alpha-Terpineol	20.96	1120.4	1.817	
24		21.07	53.7	0.087	
25	Germacrene D	21.40	30.0	0.049	
26		21.46	31.9	0.052	
27	beta-Selinene	21.61	841.5	1.365	
28	alpha-Selinene	21.69	734.5	1.191	
29		21.76	17.8	0.029	
30		22.11	114.3	0.185	
31	delta-Cardinene	22.21	166.0	0.269	
32		22.30	89.1	0.145	
33		22.79	66.8	0.108	
34	Geraniol	23.59	238.2	0.386	Directive 2003/15EC (7th)
35		23.62	37.2	0.060	
36		25.21	59.2	0.096	
37	Caryophyllene oxide	26.34	98.8	0.160	
38	Nerolidol	26.89	115.5	0.187	
39		27.00	35.0	0.057	
40		27.26	32.7	0.053	
41		27.50	28.7	0.047	
42		28.44	36.2	0.059	
43		29.21	36.7	0.059	

Les renseignements dans ce certificat d'analyse sont basés sur l'état de nos connaissances relatives au produit concerné, à la date de mise à jour. Elle ne dispense en aucun cas l'utilisateur de connaître et d'appliquer l'ensemble des textes réglementant son activité. Il prendra sous sa seule responsabilité les précautions liées à l'utilisation du produit qu'il connaît.

RAPPORT D'ANALYSE

Huile essentielle

Bois de Rose

Chemin de Geffry 9
Box 35 et 36
1073 Savigny
contact@shop-era.ch

Index	Name	Time [Min]	Area [uV.Min]	Area % [%]	Allergene
44		29.26	15.7	0.025	
45		29.50	66.3	0.108	
46		30.81	71.9	0.117	
47		31.84	38.2	0.062	
48		33.51	89.2	0.145	
49		34.99	109.1	0.177	
50		35.38	96.6	0.157	
51	Benzyl benzoate	42.38	150.9	0.245	Directive 2003/15EC (7th)
Total			61650.4	100.000	

Les renseignements dans ce certificat d'analyse sont basés sur l'état de nos connaissances relatives au produit concerné, à la date de mise à jour. Elle ne dispense en aucun cas l'utilisateur de connaître et d'appliquer l'ensemble des textes réglementant son activité. Il prendra sous sa seule responsabilité les précautions liées à l'utilisation du produit qu'il connaît.