



SHOP-ERA

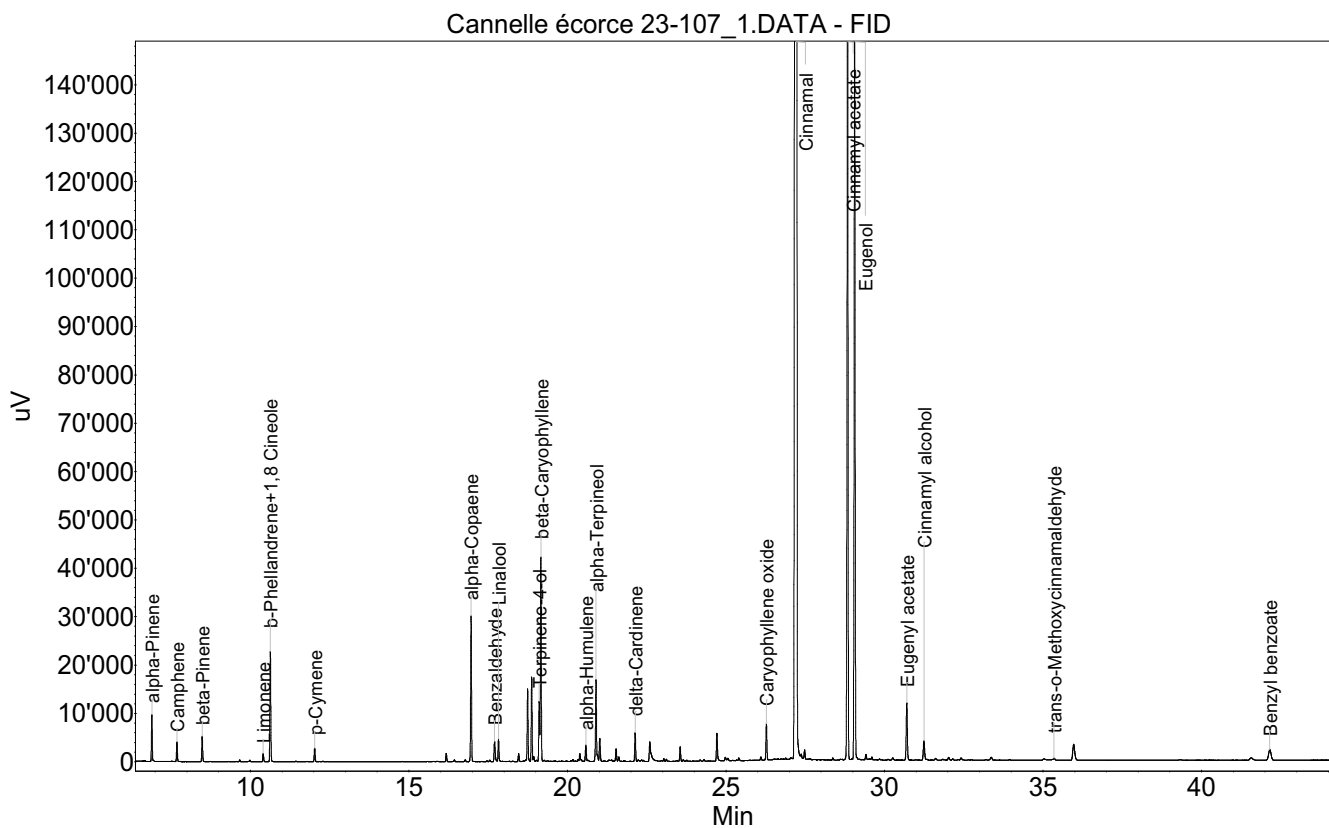
Chemin de Geffry 9
Box 35 et 36
1073 Savigny
contact@shop-era.ch

RAPPORT D'ANALYSE

Huile essentielle Cannelle écorce

Nom botanique latin: Cinnamomum verum
Provenance: Madagascar
Parties distillées: Ecorces
Culture: Biologique
No de lot: 23-107
No de CE: 283-479-0

Date of analysis: 30.08.2023 21:09:02
System: GC-430 FID
Column: BGB Wax 60m / 0.25mm / 0.25um



Les renseignements dans ce certificat d'analyse sont basés sur l'état de nos connaissances relatives au produit concerné, à la date de mise à jour. Elle ne dispense en aucun cas l'utilisateur de connaître et d'appliquer l'ensemble des textes réglementant son activité. Il prendra sous sa seule responsabilité les précautions liées à l'utilisation du produit qu'il connaît.

**SHOP-ERA**Chemin de Geffry 9
Box 35 et 36
1073 Savigny
contact@shop-era.ch

RAPPORT D'ANALYSE

Huile essentielle Cannelle écorce

Index	Name	Time [Min]	Area [uV.Min]	Area % [%]	Allergene
1	alpha-Pinene	6.90	282.9	0.319	
2	Camphene	7.69	124.9	0.141	
3	beta-Pinene	8.49	162.6	0.183	
4	Limonene	10.41	54.0	0.061	Directive 2003/15EC (7th)
5	b-Phellandrene+1,8 Cineole	10.64	725.0	0.818	
6	p-Cymene	12.03	90.3	0.102	
7		16.18	53.4	0.060	
8	alpha-Copaene	16.96	940.4	1.061	
9	Benzaldehyde	17.70	170.2	0.192	
10	Linalool	17.83	149.7	0.169	Directive 2003/15EC (7th)
11		18.46	53.6	0.060	
12		18.75	499.9	0.564	
13		18.87	545.4	0.615	
14		18.94	38.7	0.044	
15	Terpinene-4-ol	19.11	381.7	0.431	
16	beta-Caryophyllene	19.16	1334.7	1.506	
17		20.39	69.4	0.078	
18	alpha-Humulene	20.58	122.0	0.138	
19	alpha-Terpineol	20.90	567.1	0.640	
20		20.95	37.6	0.042	
21		21.02	168.6	0.190	
22		21.33	21.4	0.024	
23		21.54	93.3	0.105	
24		21.62	36.6	0.041	
25	delta-Cardinene	22.14	195.4	0.220	
26		22.60	269.0	0.303	
27		23.56	97.6	0.110	
28		24.71	227.4	0.257	
29		24.98	35.4	0.040	
30		25.06	29.7	0.033	
31		25.40	24.0	0.027	
32		26.10	26.5	0.030	
33	Caryophyllene oxide	26.28	274.0	0.309	
34		26.54	25.9	0.029	
35		26.65	24.9	0.028	
36		26.73	21.3	0.024	
37		26.88	20.8	0.024	
38		27.04	26.9	0.030	
39	Cinnamal	27.22	67176.7	75.783	Directive 2003/15EC (7th)
40		27.37	64.1	0.072	
41		27.48	98.5	0.111	
42		27.66	25.5	0.029	
43		28.37	19.2	0.022	

Les renseignements dans ce certificat d'analyse sont basés sur l'état de nos connaissances relatives au produit concerné, à la date de mise à jour. Elle ne dispense en aucun cas l'utilisateur de connaître et d'appliquer l'ensemble des textes réglementant son activité. Il prendra sous sa seule responsabilité les précautions liées à l'utilisation du produit qu'il connaît.

**SHOP-ERA**Chemin de Geffry 9
Box 35 et 36
1073 Savigny
contact@shop-era.ch

RAPPORT D'ANALYSE

Huile essentielle Cannelle écorce

Index	Name	Time [Min]	Area [uV.Min]	Area % [%]	Allergene
44	Cinnamyl acetate	28.84	5947.4	6.709	
45	Eugenol	29.06	5594.2	6.311	Directive 2003/15EC (7th)
46		29.41	51.2	0.058	
47		29.51	19.0	0.021	
48		29.60	25.3	0.028	
49		30.26	22.8	0.026	
50	Eugenyl acetate	30.70	495.5	0.559	
51	Cinnamyl alcohol	31.24	193.4	0.218	Directive 2003/15EC (7th)
52		31.61	19.7	0.022	
53		32.02	29.5	0.033	
54		32.41	29.3	0.033	
55		33.37	41.2	0.046	
56		35.03	35.0	0.039	
57	trans-o-Methoxycinnamaldehyde	35.34	30.5	0.034	
58		35.96	239.9	0.271	
59		41.56	56.4	0.064	
60	Benzyl benzoate	42.15	207.6	0.234	Directive 2003/15EC (7th)
61		56.45	159.8	0.180	
62		57.22	40.3	0.045	
Total			88644.1	100.000	

Les renseignements dans ce certificat d'analyse sont basés sur l'état de nos connaissances relatives au produit concerné, à la date de mise à jour. Elle ne dispense en aucun cas l'utilisateur de connaître et d'appliquer l'ensemble des textes réglementant son activité. Il prendra sous sa seule responsabilité les précautions liées à l'utilisation du produit qu'il connaît.