



**SHOP-ERA**

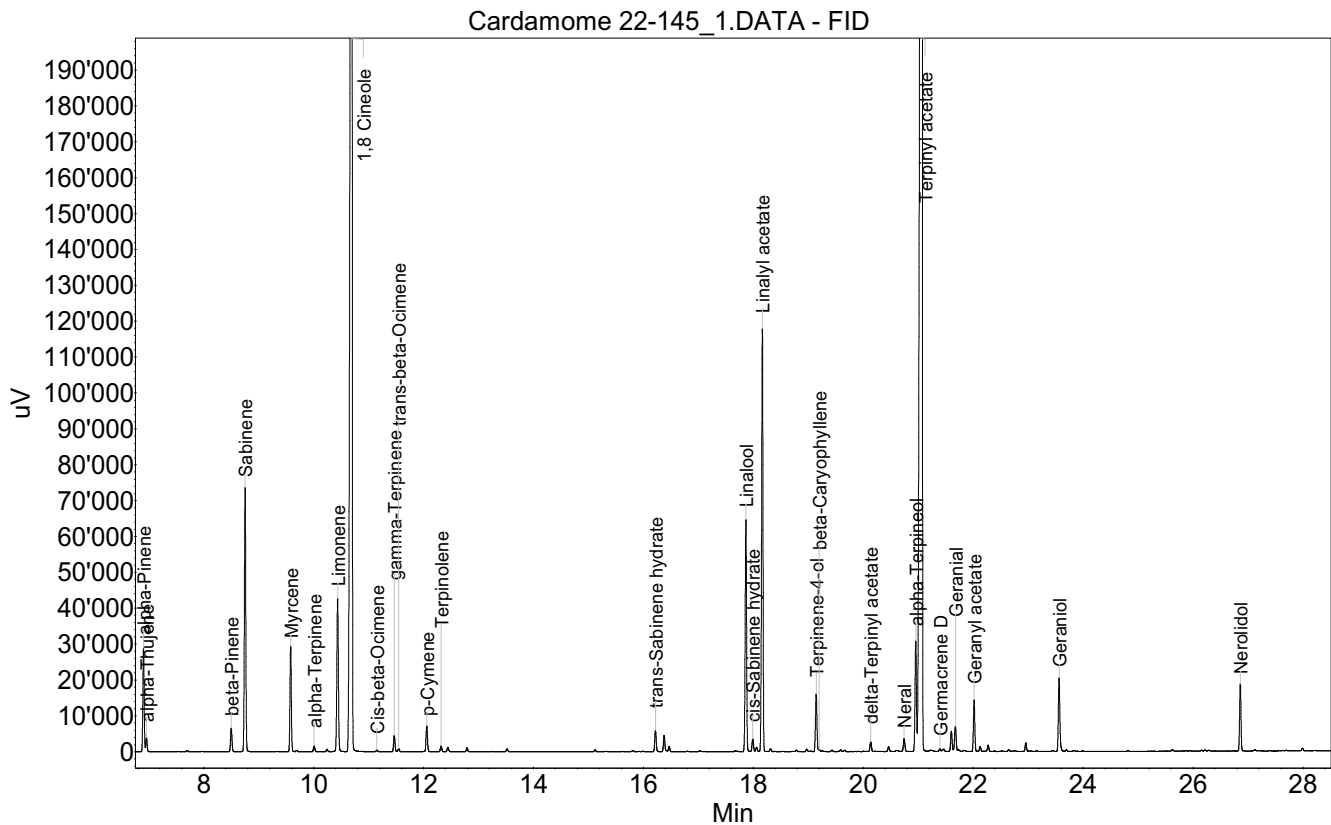
Chemin de Geffry 9  
Box 35 et 36  
1073 Savigny  
contact@shop-era.ch

## RAPPORT D'ANALYSE

### Huile essentielle Cardamome

Nom botanique latin: *Elettaria cardamomum*  
Provenance: Colombie  
Parties distillées: Semences  
Culture: Biologique  
No de lot: 22-145  
No de CE: 288-922-1

Date of analysis: 25.10.2022 20:04:26  
System: GC-430 FID  
Column: BGB Wax 60m / 0.25mm / 0.25um



Les renseignements dans ce certificat d'analyse sont basés sur l'état de nos connaissances relatives au produit concerné, à la date de mise à jour. Elle ne dispense en aucun cas l'utilisateur de connaître et d'appliquer l'ensemble des textes réglementant son activité. Il prendra sous sa seule responsabilité les précautions liées à l'utilisation du produit qu'il connaît.

**RAPPORT D'ANALYSE****Huile essentielle  
Cardamome**

Index	Name	Time [Min]	Area [uV.Min]	Area % [%]	Allergene
1	alpha-Pinene	6.91	785.1	1.370	
2	alpha-Thujene	6.96	109.9	0.192	
3	beta-Pinene	8.50	202.5	0.353	
4	Sabinene	8.75	2141.0	3.735	
5	Myrcene	9.58	831.2	1.450	
6	alpha-Terpinene	10.01	50.2	0.088	
7	Limonene	10.44	1381.0	2.409	Directive 2003/15EC (7th)
8	1,8 Cineole	10.69	17268.0	30.126	
9	Cis-beta-Ocimene	11.15	13.9	0.024	
10	gamma-Terpinene	11.47	136.7	0.239	
11	trans-beta-Ocimene	11.55	27.7	0.048	
12	p-Cymene	12.06	228.2	0.398	
13	Terpinolene	12.32	50.2	0.088	
14		12.44	38.9	0.068	
15		12.79	32.7	0.057	
16		13.52	26.0	0.045	
17	trans-Sabinene hydrate	16.22	185.1	0.323	
18		16.38	137.0	0.239	
19	Linalool	17.87	1910.0	3.332	Directive 2003/15EC (7th)
20	cis-Sabinene hydrate	17.99	114.8	0.200	
21		18.06	37.3	0.065	
22	Linalyl acetate	18.17	3487.4	6.084	
23		18.31	27.0	0.047	
24	Terpinene-4-ol	19.14	495.3	0.864	
25	beta-Caryophyllene	19.20	13.4	0.023	
26	delta-Terpinyl acetate	20.14	84.1	0.147	
27		20.46	43.6	0.076	
28	Neral	20.74	120.7	0.211	(= Citral ) Directive 2003/15EC (7th)
29	alpha-Terpineol	20.96	913.7	1.594	
30	Terpinyl acetate	21.06	24101.3	42.048	
31	Germacrene D	21.40	26.3	0.046	
32		21.46	25.5	0.045	
33		21.60	175.3	0.306	
34	Geranial	21.68	255.0	0.445	(= Citral ) Directive 2003/15EC (7th)
35	Geranyl acetate	22.02	415.8	0.725	
36		22.13	47.3	0.083	
37		22.27	60.4	0.105	
38		22.96	73.1	0.128	
39	Geraniol	23.56	654.5	1.142	Directive 2003/15EC (7th)
40	Nerolidol	26.86	537.8	0.938	
41		31.03	54.2	0.095	
<b>Total</b>			<b>57319.3</b>	<b>100.000</b>	

Les renseignements dans ce certificat d'analyse sont basés sur l'état de nos connaissances relatives au produit concerné, à la date de mise à jour. Elle ne dispense en aucun cas l'utilisateur de connaître et d'appliquer l'ensemble des textes réglementant son activité. Il prendra sous sa seule responsabilité les précautions liées à l'utilisation du produit qu'il connaît.