



**SHOP-ERA**

Chemin de Geffry 9  
Box 35 et 36  
1073 Savigny  
contact@shop-era.ch

## RAPPORT D'ANALYSE

Huile essentielle

Carotte

Nom botanique latin: *Daucus carota*

Provenance: Népal

Parties distillées: Semences

Culture: Biologique

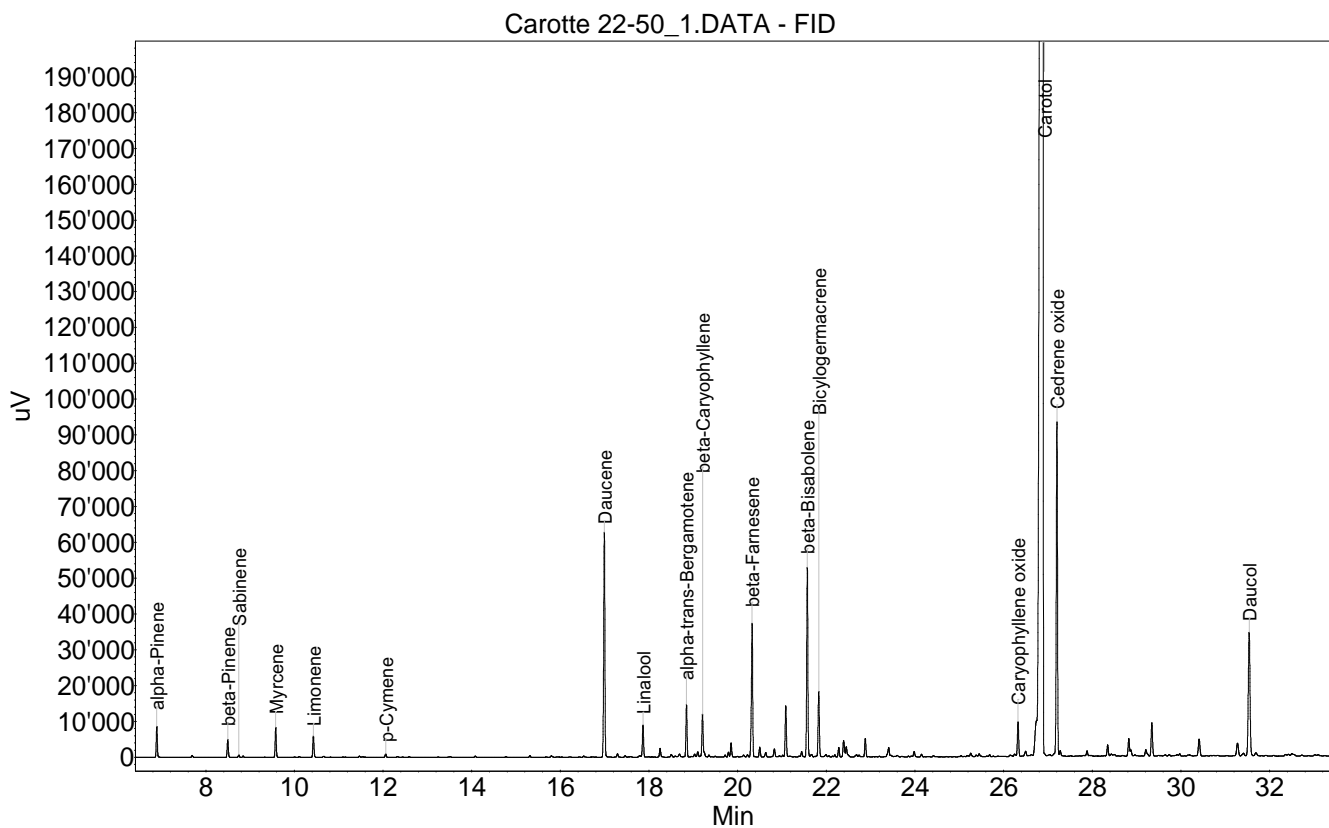
No de lot: 22-50

No de CE: 284-545-1

Date of analysis: 22.03.2022 18:04:27

System: GC-430 FID

Column: BGB Wax 60m / 0.25mm / 0.25um



Les renseignements dans ce certificat d'analyse sont basés sur l'état de nos connaissances relatives au produit concerné, à la date de mise à jour. Elle ne dispense en aucun cas l'utilisateur de connaître et d'appliquer l'ensemble des textes réglementant son activité. Il prendra sous sa seule responsabilité les précautions liées à l'utilisation du produit qu'il connaît.

**SHOP-ERA**Chemin de Geffry 9  
Box 35 et 36  
1073 Savigny  
contact@shop-era.ch

# RAPPORT D'ANALYSE

Huile essentielle

Carotte

Index	Name	Time [Min]	Area [uV.Min]	Area % [%]	Allergene
1	alpha-Pinene	6.89	240.8	0.330	
2	beta-Pinene	8.49	149.7	0.205	
3	Sabinene	8.74	20.0	0.027	
4	Myrcene	9.58	240.1	0.328	
5	Limonene	10.43	182.8	0.250	Directive 2003/15EC (7th)
6	p-Cymene	12.06	31.1	0.043	
7	Daucene	16.99	1955.6	2.676	
8		17.29	27.9	0.038	
9	Linalool	17.86	264.3	0.362	Directive 2003/15EC (7th)
10		18.25	79.3	0.108	
11	alpha-trans-Bergamotene	18.84	442.4	0.605	
12		19.03	21.8	0.030	
13		19.10	44.1	0.060	
14	beta-Caryophyllene	19.21	390.3	0.534	
15		19.24	35.3	0.048	
16		19.79	40.4	0.055	
17		19.85	125.4	0.172	
18	beta-Farnesene	20.32	1231.9	1.685	
19		20.50	91.2	0.125	
20		20.63	47.1	0.064	
21		20.83	79.8	0.109	
22		21.08	440.4	0.603	
23		21.44	42.4	0.058	
24	beta-Bisabolene	21.57	1605.0	2.196	
25		21.66	31.1	0.043	
26	Bicylogermacrene	21.83	592.0	0.810	
27		22.28	84.2	0.115	
28		22.39	174.6	0.239	
29		22.45	89.0	0.122	
30		22.88	165.2	0.226	
31		23.38	18.6	0.025	
32		23.40	80.4	0.110	
33		23.98	47.5	0.065	
34		24.15	24.7	0.034	
35	Caryophyllene oxide	26.32	309.3	0.423	
36		26.49	56.7	0.078	
37		26.74	430.8	0.589	
38	Carotol	26.88	57389.8	78.521	
39	Cedrene oxide	27.20	2979.8	4.077	
40		27.28	48.8	0.067	
41		27.88	44.7	0.061	
42		28.34	97.9	0.134	
43		28.82	161.7	0.221	

Les renseignements dans ce certificat d'analyse sont basés sur l'état de nos connaissances relatives au produit concerné, à la date de mise à jour. Elle ne dispense en aucun cas l'utilisateur de connaître et d'appliquer l'ensemble des textes réglementant son activité. Il prendra sous sa seule responsabilité les précautions liées à l'utilisation du produit qu'il connaît.



**SHOP-ERA**

Chemin de Geffry 9  
Box 35 et 36  
1073 Savigny  
contact@shop-era.ch

## RAPPORT D'ANALYSE

Huile essentielle

Carotte

Index	Name	Time [Min]	Area [uV.Min]	Area % [%]	Allergene
44		28.87	42.8	0.059	
45		29.21	86.4	0.118	
46		29.34	338.4	0.463	
47		30.41	197.6	0.270	
48		31.27	164.2	0.225	
49		31.41	38.1	0.052	
50	Daucol	31.54	1564.8	2.141	
Total			73088.5	100.000	

Les renseignements dans ce certificat d'analyse sont basés sur l'état de nos connaissances relatives au produit concerné, à la date de mise à jour. Elle ne dispense en aucun cas l'utilisateur de connaître et d'appliquer l'ensemble des textes réglementant son activité. Il prendra sous sa seule responsabilité les précautions liées à l'utilisation du produit qu'il connaît.