



SHOP-ERA

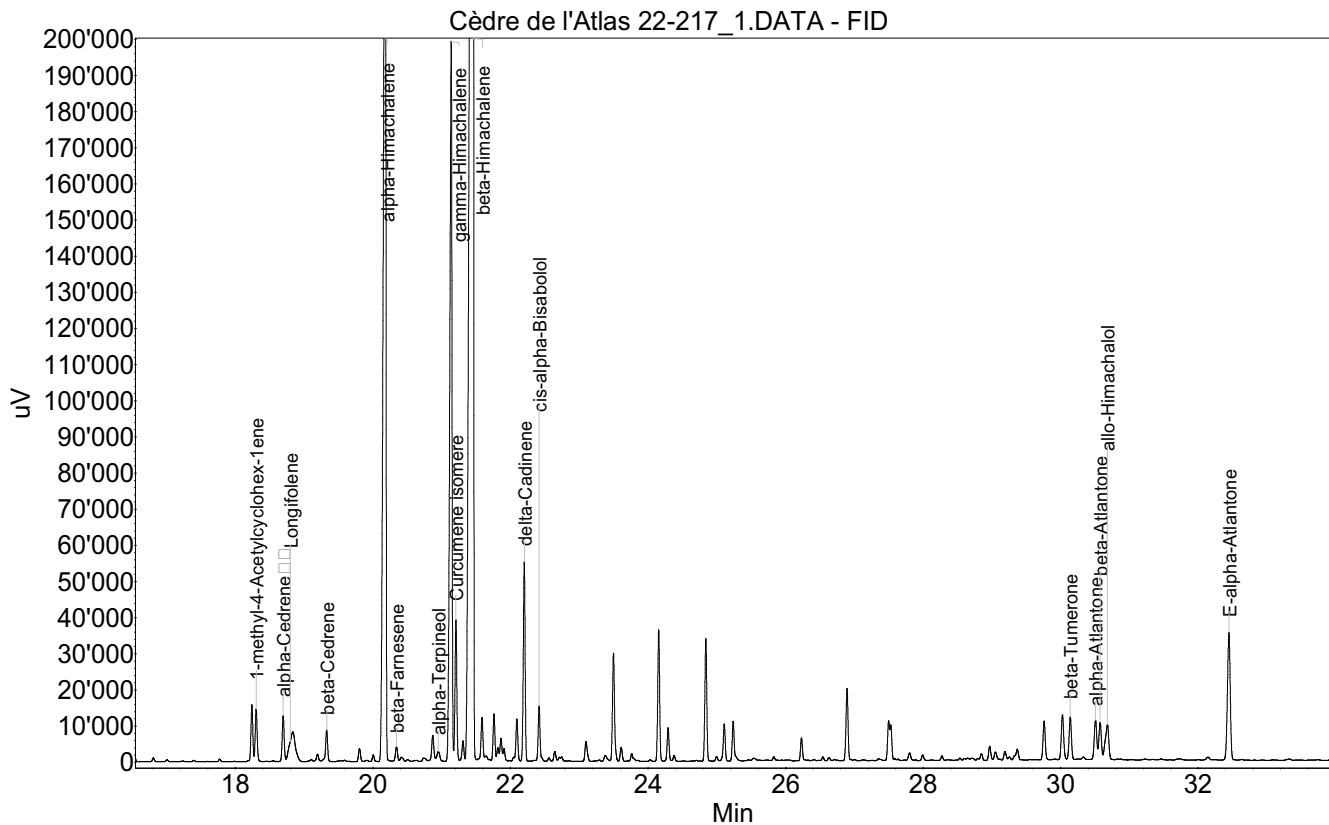
Chemin de Geffry 9
Box 35 et 36
1073 Savigny
contact@shop-era.ch

RAPPORT D'ANALYSE

Huile essentielle Cèdre de l'Atlas

Nom botanique latin: Cedrus Atlantica
Provenance: Maroc
Parties distillées: Bois
Culture: Biologique
No de lot: 22-217
No de CE: 295-985-9

Date of analysis: 06.03.2023 15:02:38
System: GC-430 FID
Column: BGB Wax 60m / 0.25mm / 0.25um



Les renseignements dans ce certificat d'analyse sont basés sur l'état de nos connaissances relatives au produit concerné, à la date de mise à jour. Elle ne dispense en aucun cas l'utilisateur de connaître et d'appliquer l'ensemble des textes réglementant son activité. Il prendra sous sa seule responsabilité les précautions liées à l'utilisation du produit qu'il connaît.

**SHOP-ERA**Chemin de Geffry 9
Box 35 et 36
1073 Savigny
contact@shop-era.ch

RAPPORT D'ANALYSE

Huile essentielle Cèdre de l'Atlas

Index	Name	Time [Min]	Area [uV.Min]	Area % [%]	Allergene
1	Pinadiene	9.04	25.5	0.036	
2		16.53	63.5	0.090	
3		16.81	35.6	0.050	
4		17.77	23.5	0.033	
5		18.24	502.0	0.708	
6	1-methyl-4-Acetylcyclohex-1ene	18.30	481.7	0.680	
7	alpha-Cedrene	18.69	429.4	0.606	
8	Longifolene	18.80	184.4	0.260	
9		18.84	631.2	0.891	
10		19.19	65.3	0.092	
11	beta-Cedrene	19.33	280.6	0.396	
12		19.80	122.7	0.173	
13		19.91	19.3	0.027	
14		20.00	59.2	0.084	
15	alpha-Himachalene	20.18	12692.4	17.915	
16	beta-Farnesene	20.34	150.4	0.212	
17		20.41	56.8	0.080	
18		20.50	21.1	0.030	
19		20.74	30.5	0.043	
20		20.75	26.8	0.038	
21		20.87	275.8	0.389	
22	alpha-Terpineol	20.95	138.4	0.195	
23	gamma-Himachalene	21.14	7449.8	10.515	
24	Curcumene isomere	21.21	1198.7	1.692	
25		21.31	183.0	0.258	
26	beta-Himachalene	21.45	30212.7	42.645	Directive 2003/15EC (7th)
27		21.59	411.8	0.581	
28		21.64	56.6	0.080	
29		21.76	373.2	0.527	
30		21.82	78.1	0.110	
31		21.86	186.0	0.263	
32		22.09	406.0	0.573	
33	delta-Cadinene	22.20	1683.3	2.376	
34	cis-alpha-Bisabolol	22.42	500.8	0.707	
35		22.56	29.7	0.042	
36		22.64	83.3	0.118	
37		22.71	17.0	0.024	
38		22.74	16.9	0.024	
39		23.10	218.1	0.308	
40		23.38	83.3	0.118	
41		23.50	1035.7	1.462	
42		23.61	134.7	0.190	
43		23.76	66.8	0.094	

Les renseignements dans ce certificat d'analyse sont basés sur l'état de nos connaissances relatives au produit concerné, à la date de mise à jour. Elle ne dispense en aucun cas l'utilisateur de connaître et d'appliquer l'ensemble des textes réglementant son activité. Il prendra sous sa seule responsabilité les précautions liées à l'utilisation du produit qu'il connaît.



SHOP-ERA

Chemin de Geffry 9
Box 35 et 36
1073 Savigny
contact@shop-era.ch

RAPPORT D'ANALYSE

Huile essentielle Cèdre de l'Atlas

Index	Name	Time [Min]	Area [uV.Min]	Area % [%]	Allergene
44		24.16	1153.8	1.629	
45		24.29	305.9	0.432	
46		24.38	56.0	0.079	
47		24.84	1093.1	1.543	
48		25.00	44.7	0.063	
49		25.11	348.8	0.492	
50		25.24	395.4	0.558	
51		25.83	36.6	0.052	
52		26.23	216.7	0.306	
53		26.54	32.3	0.046	
54		26.63	30.9	0.044	
55		26.89	687.8	0.971	
56		27.50	131.6	0.186	
57		27.53	82.7	0.117	
58		27.80	88.9	0.126	
59		27.99	54.5	0.077	
60		28.27	40.6	0.057	
61		28.85	74.8	0.106	
62		28.97	148.1	0.209	
63		29.05	110.8	0.156	
64		29.19	99.5	0.140	
65		29.25	33.6	0.047	
66		29.37	162.2	0.229	
67		29.76	401.9	0.567	
68		30.02	505.5	0.714	
69	beta-Tumerone	30.14	460.5	0.650	
70	alpha-Atlantone	30.51	462.3	0.652	
71	beta-Atlantone	30.57	440.7	0.622	
72		30.65	134.0	0.189	
73	allo-Himachalol	30.68	436.4	0.616	
74		32.14	38.7	0.055	
75	E-alpha-Atlantone	32.45	1672.2	2.360	
76		35.15	124.3	0.175	
Total			70847.3	100.000	

Les renseignements dans ce certificat d'analyse sont basés sur l'état de nos connaissances relatives au produit concerné, à la date de mise à jour. Elle ne dispense en aucun cas l'utilisateur de connaître et d'appliquer l'ensemble des textes réglementant son activité. Il prendra sous sa seule responsabilité les précautions liées à l'utilisation du produit qu'il connaît.