



**SHOP-ERA**

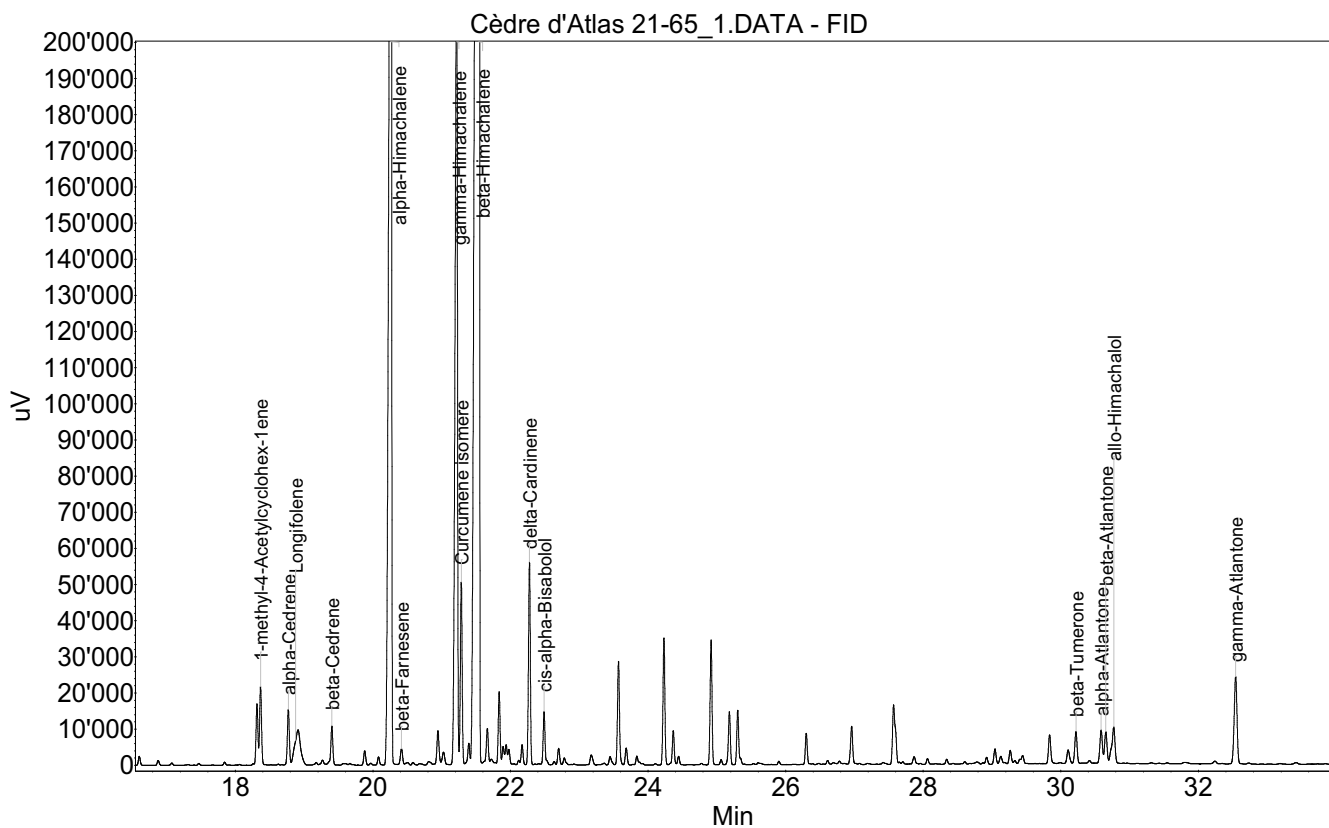
Chemin de Geffry 9  
Box 35 et 36  
1073 Savigny  
contact@shop-era.ch

## RAPPORT D'ANALYSE

### Huile essentielle Cèdre d'Atlas

Nom botanique latin: Cedrus atlantica  
Provenance: Maroc  
Parties distillées: Bois  
Culture: Biologique  
No de lot: 21-65  
No de CE: 295-985-9

Date of analysis: 30.06.2021 16:00:32  
System: GC-430 FID  
Column: BGB Wax 60m / 0.25mm / 0.25um



Les renseignements dans ce certificat d'analyse sont basés sur l'état de nos connaissances relatives au produit concerné, à la date de mise à jour. Elle ne dispense en aucun cas l'utilisateur de connaître et d'appliquer l'ensemble des textes réglementant son activité. Il prendra sous sa seule responsabilité les précautions liées à l'utilisation du produit qu'il connaît.

**SHOP-ERA**Chemin de Geffry 9  
Box 35 et 36  
1073 Savigny  
contact@shop-era.ch

## RAPPORT D'ANALYSE

### Huile essentielle Cèdre d'Atlas

Index	Name	Time [Min]	Area [uV.Min]	Area % [%]	Allergene
1	alpha-Pinene	6.96	24.6	0.029	
2	Pinadiene	9.09	45.2	0.053	
3		16.60	80.2	0.094	
4		16.88	45.3	0.053	
5		18.31	550.1	0.648	
6	1-methyl-4-Acetylcyclohex-1ene	18.37	713.8	0.840	
7	alpha-Cedrene	18.77	514.0	0.605	
8	Longifolene	18.88	235.5	0.277	
9		18.91	719.1	0.847	
10		19.27	54.6	0.064	
11	beta-Cedrene	19.40	382.4	0.450	
12		19.88	159.2	0.187	
13		20.08	77.5	0.091	
14	alpha-Himachalene	20.26	15758.2	18.551	
15	beta-Farnesene	20.42	210.6	0.248	
16		20.58	25.5	0.030	
17		20.81	56.7	0.067	
18		20.95	356.9	0.420	
19		21.03	159.7	0.188	
20	gamma-Himachalene	21.22	9128.6	10.746	
21	Curcumene isomere	21.28	1544.0	1.818	
22		21.39	211.7	0.249	
23	beta-Himachalene	21.54	38664.6	45.516	Directive 2003/15EC (7th)
24		21.66	381.4	0.449	
25		21.72	93.5	0.110	
26		21.84	640.7	0.754	
27		21.89	167.9	0.198	
28		21.94	186.6	0.220	
29		21.98	148.1	0.174	
30		22.12	38.6	0.045	
31		22.17	181.1	0.213	
32	delta-Cardinene	22.28	1735.1	2.043	
33	cis-alpha-Bisabolol	22.49	454.8	0.535	
34		22.52	30.4	0.036	
35		22.64	28.9	0.034	
36		22.70	154.7	0.182	
37		22.78	76.2	0.090	
38		23.17	120.0	0.141	
39		23.45	99.1	0.117	
40		23.57	961.2	1.131	
41		23.68	161.5	0.190	
42		23.84	94.2	0.111	
43		24.23	1114.3	1.312	

Les renseignements dans ce certificat d'analyse sont basés sur l'état de nos connaissances relatives au produit concerné, à la date de mise à jour. Elle ne dispense en aucun cas l'utilisateur de connaître et d'appliquer l'ensemble des textes réglementant son activité. Il prendra sous sa seule responsabilité les précautions liées à l'utilisation du produit qu'il connaît.

**SHOP-ERA**Chemin de Geffry 9  
Box 35 et 36  
1073 Savigny  
contact@shop-era.ch

## RAPPORT D'ANALYSE

### Huile essentielle Cèdre d'Atlas

Index	Name	Time [Min]	Area [uV.Min]	Area % [%]	Allergene
44		24.37	317.2	0.373	
45		24.44	80.1	0.094	
46		24.92	1112.0	1.309	
47		25.06	46.0	0.054	
48		25.18	493.3	0.581	
49		25.30	539.7	0.635	
50		25.90	32.6	0.038	
51		26.30	287.5	0.338	
52		26.61	33.9	0.040	
53		26.96	384.5	0.453	
54		27.57	532.6	0.627	
55		27.59	278.5	0.328	
56		27.87	94.5	0.111	
57		28.06	54.1	0.064	
58		28.34	45.6	0.054	
59		28.92	66.8	0.079	
60		29.04	160.1	0.188	
61		29.13	111.6	0.131	
62		29.27	146.4	0.172	
63		29.33	36.1	0.042	
64		29.41	42.4	0.050	
65		29.45	92.1	0.108	
66		29.84	312.5	0.368	
67		30.11	166.6	0.196	
68	beta-Tumerone	30.22	345.1	0.406	
69	alpha-Atlantone	30.59	393.3	0.463	
70	beta-Atlantone	30.65	367.9	0.433	
71		30.74	116.8	0.138	
72	allo-Himachalol	30.77	445.7	0.525	
73	gamma-Atlantone	32.54	1161.2	1.367	
74		35.28	64.3	0.076	
Total			84946.5	100.000	

Les renseignements dans ce certificat d'analyse sont basés sur l'état de nos connaissances relatives au produit concerné, à la date de mise à jour. Elle ne dispense en aucun cas l'utilisateur de connaître et d'appliquer l'ensemble des textes réglementant son activité. Il prendra sous sa seule responsabilité les précautions liées à l'utilisation du produit qu'il connaît.