



RAPPORT D'ANALYSE

Huile essentielle

Ciste

Nom botanique latin: *Cistus ladaniferus*

Provenance: Espagne

Parties distillées: Rameaux

Culture: Biologique

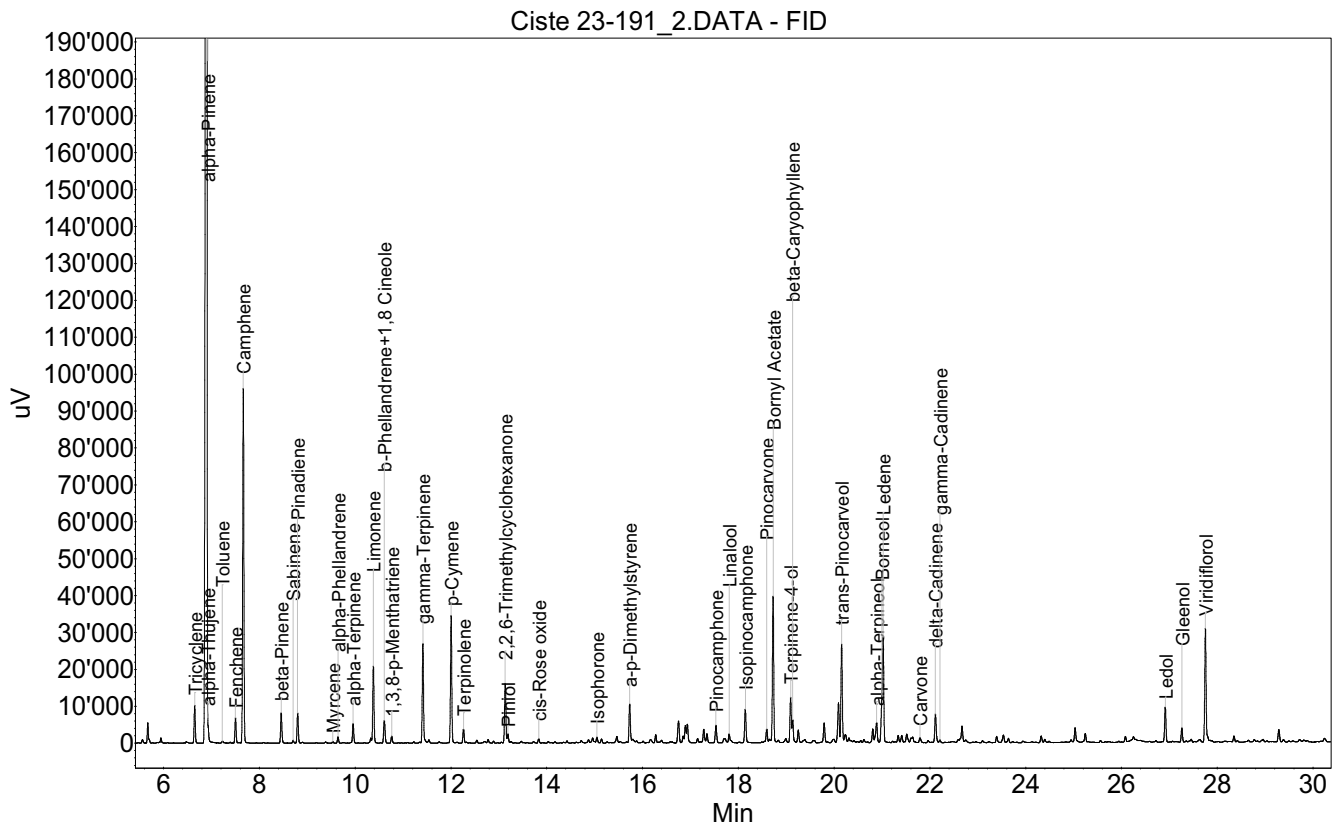
No de lot: 23-191

No de CE: 289-711-7

Date of analysis: 19.01.2024 11:39:12

System: GC-430 FID

Column: BGB Wax 60m / 0.25mm / 0.25um



Les renseignements dans ce certificat d'analyse sont basés sur l'état de nos connaissances relatives au produit concerné, à la date de mise à jour. Elle ne dispense en aucun cas l'utilisateur de connaître et d'appliquer l'ensemble des textes réglementant son activité. Il prendra sous sa seule responsabilité les précautions liées à l'utilisation du produit qu'il connaît.

RAPPORT D'ANALYSE

Huile essentielle

Ciste



SHOP-ERA

Chemin de Geffry 9
Box 35 et 36
1073 Savigny
contact@shop-era.ch

Index	Name	Time [Min]	Area [uV.Min]	Area % [%]	Allergene
1	Tricyclene	6.65	285.3	0.703	
2	alpha-Pinene	6.90	21722.4	53.520	
3	alpha-Thujene	6.92	116.3	0.287	
4	Toluene	7.23	9.9	0.024	
5	Fenchene	7.50	198.8	0.490	
6	Camphene	7.67	2751.0	6.778	
7	beta-Pinene	8.46	253.2	0.624	
8	Sabinene	8.71	22.3	0.055	
9	Pinadiene	8.80	246.7	0.608	
10		8.90	9.7	0.024	
11	Myrcene	9.53	8.9	0.022	
12	alpha-Phellandrene	9.64	50.4	0.124	
13	alpha-Terpinene	9.96	152.5	0.376	
14		10.33	41.6	0.102	
15	Limonene	10.38	635.0	1.564	Directive 2003/15EC (7th)
16	b-Phellandrene+1,8 Cineole	10.61	213.8	0.527	
17	1,3,8-p-Menthatriene	10.76	59.3	0.146	
18	gamma-Terpinene	11.42	828.7	2.042	
19		11.54	29.8	0.073	
20	p-Cymene	12.01	1046.5	2.578	
21	Terpinolene	12.26	116.9	0.288	
22		12.33	9.0	0.022	
23		12.54	24.1	0.059	
24		12.78	29.2	0.072	
25	2,2,6-Trimethylcyclohexanone	13.13	513.9	1.266	
26	Piniol	13.19	79.8	0.197	
27		13.26	14.3	0.035	
28	cis-Rose oxide	13.83	36.4	0.090	
29		14.87	28.9	0.071	
30		14.96	59.7	0.147	
31	Isophorone	15.05	53.5	0.132	
32		15.14	34.5	0.085	
33		15.46	66.6	0.164	
34		15.54	13.8	0.034	
35	a-p-Dimethylstyrene	15.73	338.5	0.834	
36		15.80	33.3	0.082	
37		16.17	42.6	0.105	
38		16.28	68.0	0.167	
39		16.40	38.5	0.095	
40		16.75	221.2	0.545	
41		16.85	57.3	0.141	
42		16.89	154.6	0.381	
43		16.94	173.2	0.427	

Les renseignements dans ce certificat d'analyse sont basés sur l'état de nos connaissances relatives au produit concerné, à la date de mise à jour. Elle ne dispense en aucun cas l'utilisateur de connaître et d'appliquer l'ensemble des textes réglementant son activité. Il prendra sous sa seule responsabilité les précautions liées à l'utilisation du produit qu'il connaît.

RAPPORT D'ANALYSE

Huile essentielle

Ciste



SHOP-ERA

Chemin de Geffry 9
Box 35 et 36
1073 Savigny
contact@shop-era.ch

Index	Name	Time [Min]	Area [uV.Min]	Area % [%]	Allergene
44		17.15	31.5	0.078	
45		17.28	91.5	0.225	
46		17.35	63.7	0.157	
47	Pinocamphone	17.53	170.4	0.420	
48		17.70	75.3	0.185	
49	Linalool	17.81	101.9	0.251	Directive 2003/15EC (7th)
50	Isopinocamphone	18.15	314.5	0.775	
51	Pinocarvone	18.59	131.2	0.323	
52		18.65	31.1	0.077	
53	Bornyl Acetate	18.73	1235.0	3.043	
54		18.83	26.0	0.064	
55		18.99	49.3	0.121	
56	Terpinene-4-ol	19.09	381.5	0.940	
57	beta-Caryophyllene	19.13	207.7	0.512	
58		19.25	111.7	0.275	
59		19.79	188.0	0.463	
60		19.99	50.0	0.123	
61		20.09	375.1	0.924	
62	trans-Pinocarveol	20.16	870.1	2.144	
63		20.24	90.6	0.223	
64		20.31	49.1	0.121	
65		20.62	39.6	0.098	
66		20.81	129.7	0.320	
67	alpha-Terpineol	20.89	230.0	0.567	
68	Borneol	21.00	222.4	0.548	
69	Ledene	21.02	997.3	2.457	
70		21.34	58.8	0.145	
71		21.41	62.9	0.155	
72		21.52	95.9	0.236	
73		21.64	96.2	0.237	
74	Carvone	21.79	52.9	0.130	
75		21.96	22.4	0.055	
76	delta-Cadinene	22.12	285.6	0.704	
77	gamma-Cadinene	22.21	30.2	0.074	
78		22.59	32.1	0.079	
79		22.67	189.4	0.467	
80		22.75	38.3	0.094	
81		23.39	58.2	0.143	
82		23.54	79.9	0.197	
83		23.64	41.1	0.101	
84		24.32	62.5	0.154	
85		24.40	28.4	0.070	
86		24.95	24.9	0.061	

Les renseignements dans ce certificat d'analyse sont basés sur l'état de nos connaissances relatives au produit concerné, à la date de mise à jour. Elle ne dispense en aucun cas l'utilisateur de connaître et d'appliquer l'ensemble des textes réglementant son activité. Il prendra sous sa seule responsabilité les précautions liées à l'utilisation du produit qu'il connaît.



SHOP-ERA

Chemin de Geffry 9
Box 35 et 36
1073 Savigny
contact@shop-era.ch

RAPPORT D'ANALYSE

Huile essentielle

Ciste

Index	Name	Time [Min]	Area [uV.Min]	Area % [%]	Allergene
87		25.03	149.4	0.368	
88		25.24	91.0	0.224	
89		26.08	45.8	0.113	
90		26.25	75.7	0.186	
91	Ledol	26.92	316.5	0.780	
92	Gleenol	27.26	121.1	0.298	
93	Viridiflorol	27.75	1026.1	2.528	
94		28.35	52.6	0.130	
95		28.42	13.1	0.032	
96		28.77	30.7	0.076	
97		28.99	16.2	0.040	
98		29.29	120.7	0.297	
99		29.38	25.7	0.063	
100		30.24	43.8	0.108	
101		31.42	45.3	0.112	
Total			40587.4	100.000	

Les renseignements dans ce certificat d'analyse sont basés sur l'état de nos connaissances relatives au produit concerné, à la date de mise à jour. Elle ne dispense en aucun cas l'utilisateur de connaître et d'appliquer l'ensemble des textes réglementant son activité. Il prendra sous sa seule responsabilité les précautions liées à l'utilisation du produit qu'il connaît.