



**SHOP-ERA**

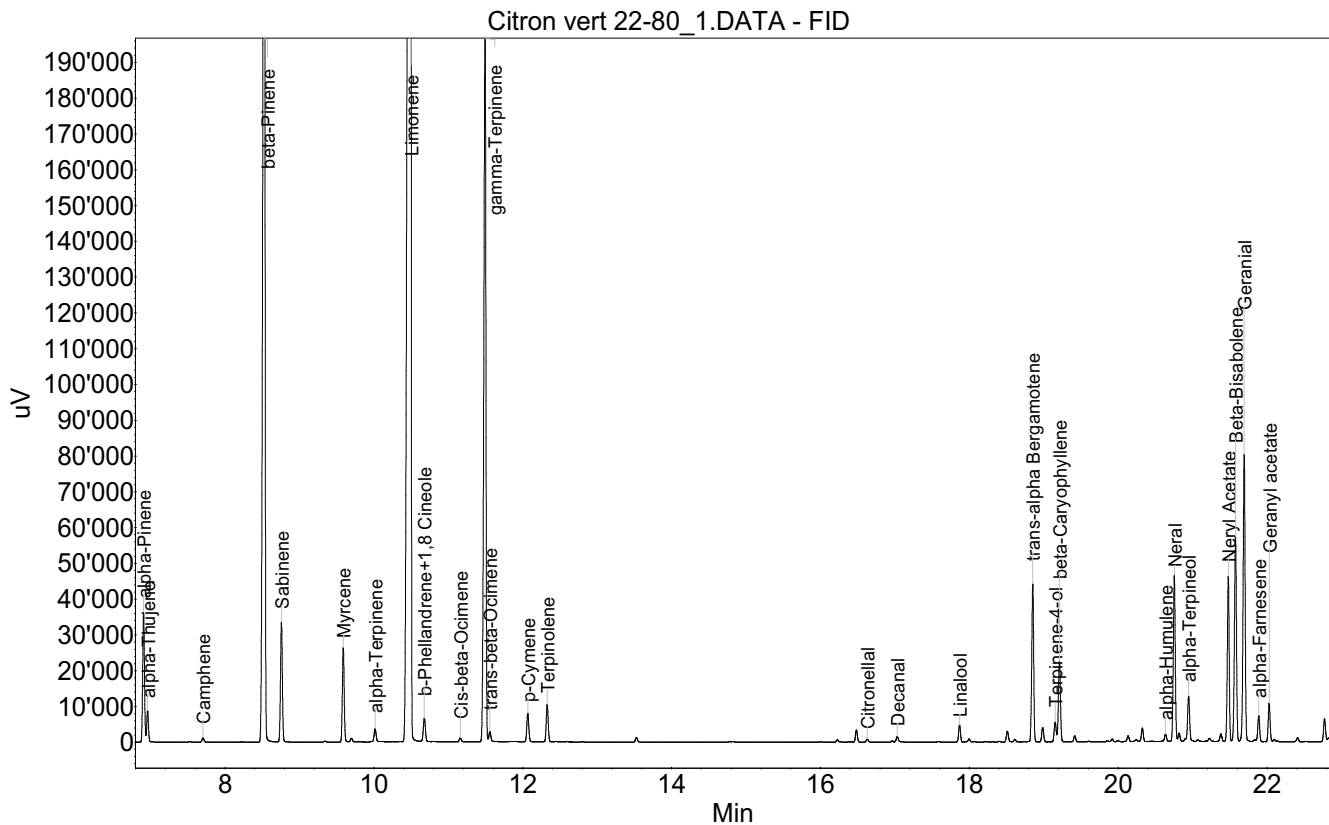
Chemin de Geffry 9  
Box 35 et 36  
1073 Savigny  
contact@shop-era.ch

## RAPPORT D'ANALYSE

### Huile essentielle Citron vert

Nom botanique latin: Citrus aurantifolia  
Provenance: Brésil  
Parties distillées: Zestes  
Culture: Biologique  
No de lot: 22-80  
No de CE: 290-010-3

Date of analysis: 19.05.2022 15:23:05  
System: GC-430 FID  
Column: BGB Wax 60m / 0.25mm / 0.25um



Les renseignements dans ce certificat d'analyse sont basés sur l'état de nos connaissances relatives au produit concerné, à la date de mise à jour. Elle ne dispense en aucun cas l'utilisateur de connaître et d'appliquer l'ensemble des textes réglementant son activité. Il prendra sous sa seule responsabilité les précautions liées à l'utilisation du produit qu'il connaît.

**RAPPORT D'ANALYSE****Huile essentielle  
Citron vert**

Index	Name	Time [Min]	Area [uV.Min]	Area % [%]	Allergene
1	alpha-Pinene	6.91	991.6	1.571	
2	alpha-Thujene	6.96	243.6	0.386	
3	Camphene	7.70	37.6	0.060	
4	beta-Pinene	8.53	11403.6	18.070	
5	Sabinene	8.76	972.8	1.542	
6	Myrcene	9.59	757.0	1.199	
7		9.70	33.7	0.053	
8	alpha-Terpinene	10.02	121.0	0.192	
9	Limonene	10.49	28959.1	45.889	Directive 2003/15EC (7th)
10	b-Phellandrene+1,8 Cineole	10.68	218.8	0.347	
11	Cis-beta-Ocimene	11.16	36.3	0.057	
12	gamma-Terpinene	11.49	6589.2	10.441	
13	trans-beta-Ocimene	11.56	92.4	0.146	
14	p-Cymene	12.07	246.4	0.390	
15	Terpinolene	12.33	317.9	0.504	
16		13.53	41.1	0.065	
17		16.23	24.2	0.038	
18		16.48	102.1	0.162	
19	Citronellal	16.63	28.4	0.045	
20	Decanal	17.03	52.2	0.083	
21	Linalool	17.87	140.9	0.223	Directive 2003/15EC (7th)
22		18.00	32.7	0.052	
23		18.51	99.6	0.158	
24		18.61	27.1	0.043	
25	trans-alpha Bergamotene	18.85	1324.1	2.098	
26		18.98	125.1	0.198	
27	Terpinene-4-ol	19.15	168.1	0.266	
28	beta-Caryophyllene	19.21	738.2	1.170	
29		19.42	54.4	0.086	
30		19.92	22.0	0.035	
31		20.13	52.4	0.083	
32		20.32	111.0	0.176	
33	alpha-Humulene	20.63	71.1	0.113	
34	Neral	20.75	1449.8	2.297	Directive 2003/15EC (7th)
35		20.82	72.9	0.116	
36	alpha-Terpineol	20.94	428.4	0.679	
37		21.22	35.5	0.056	
38		21.38	68.4	0.108	
39	Neryl Acetate	21.48	1324.3	2.098	
40	Beta-Bisabolene	21.57	1783.9	2.827	
41	Geranial	21.69	2546.5	4.035	Directive 2003/15EC (7th)
42	alpha-Farnesene	21.89	233.0	0.369	
43	Geranyl acetate	22.03	318.0	0.504	

Les renseignements dans ce certificat d'analyse sont basés sur l'état de nos connaissances relatives au produit concerné, à la date de mise à jour. Elle ne dispense en aucun cas l'utilisateur de connaître et d'appliquer l'ensemble des textes réglementant son activité. Il prendra sous sa seule responsabilité les précautions liées à l'utilisation du produit qu'il connaît.



**SHOP-ERA**

Chemin de Geffry 9  
Box 35 et 36  
1073 Savigny  
contact@shop-era.ch

## RAPPORT D'ANALYSE

**Huile essentielle**

**Citron vert**

Index	Name	Time [Min]	Area [uV.Min]	Area % [%]	Allergene
44		22.09	29.0	0.046	
45		22.41	41.4	0.066	
46		22.77	200.5	0.318	
47		22.82	37.7	0.060	
48	Geraniol	23.57	145.8	0.231	Directive 2003/15EC (7th)
49		23.61	67.5	0.107	
50		28.50	40.3	0.064	
51	alpha-Bisabolol	29.96	48.7	0.077	
Total			63107.5	100.000	

Les renseignements dans ce certificat d'analyse sont basés sur l'état de nos connaissances relatives au produit concerné, à la date de mise à jour. Elle ne dispense en aucun cas l'utilisateur de connaître et d'appliquer l'ensemble des textes réglementant son activité. Il prendra sous sa seule responsabilité les précautions liées à l'utilisation du produit qu'il connaît.