



SHOP-ERA

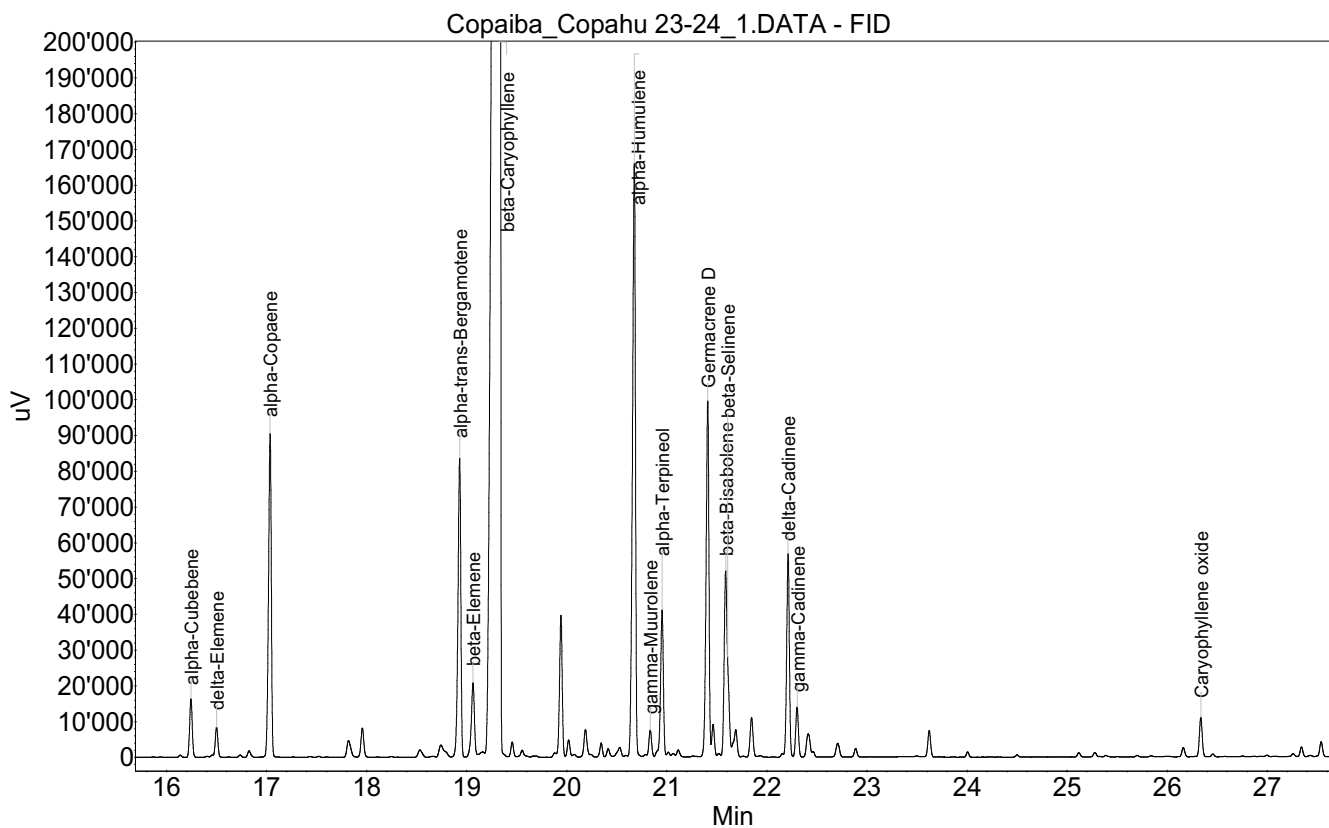
Chemin de Geffry 9
Box 35 et 36
1073 Savigny
contact@shop-era.ch

RAPPORT D'ANALYSE

Huile essentielle Copaiba_Copahu

Nom botanique latin: *Copaifera officinalis*
Provenance: Brésil
Parties distillées: Résine
Culture: Conventioneerelle
No de lot: 23-24
No de CE: 232.526-3

Date of analysis: 06.03.2023 16:07:56
System: GC-430 FID
Column: BGB Wax 60m / 0.25mm / 0.25um



Les renseignements dans ce certificat d'analyse sont basés sur l'état de nos connaissances relatives au produit concerné, à la date de mise à jour. Elle ne dispense en aucun cas l'utilisateur de connaître et d'appliquer l'ensemble des textes réglementant son activité. Il prendra sous sa seule responsabilité les précautions liées à l'utilisation du produit qu'il connaît.



SHOP-ERA

Chemin de Geffry 9
Box 35 et 36
1073 Savigny
contact@shop-era.ch

RAPPORT D'ANALYSE

Huile essentielle Copaiba_Copahu

Index	Name	Time [Min]	Area [uV.Min]	Area % [%]	Allergene
1	alpha-Cubebene	16.24	501.8	0.623	
2	delta-Elemene	16.50	268.2	0.333	
3		16.82	65.8	0.082	
4	alpha-Copaene	17.03	2948.1	3.663	
5		17.82	216.8	0.269	
6		17.96	277.7	0.345	
7		18.53	99.3	0.123	
8		18.74	149.5	0.186	
9		18.77	61.6	0.077	
10	alpha-trans-Bergamotene	18.93	2757.2	3.426	
11	beta-Elemene	19.06	837.1	1.040	
12	beta-Caryophyllene	19.33	52352.3	65.042	
13		19.45	131.1	0.163	
14		19.55	76.3	0.095	
15		19.94	1279.0	1.589	
16		20.02	152.3	0.189	
17		20.07	29.0	0.036	
18		20.19	305.8	0.380	
19		20.34	120.8	0.150	
20		20.41	81.9	0.102	
21		20.53	134.1	0.167	
22	alpha-Humulene	20.67	5749.5	7.143	
23	gamma-Murolene	20.83	265.1	0.329	
24		20.91	36.8	0.046	
25	alpha-Terpineol	20.95	1334.8	1.658	
26		21.01	44.3	0.055	
27		21.06	36.2	0.045	
28		21.11	69.7	0.087	
29	Germacrene D	21.41	3327.5	4.134	
30	beta-Bisabolene	21.59	1642.6	2.041	
31	beta-Selinene	21.61	812.4	1.009	
32		21.85	339.3	0.422	
33	delta-Cadinene	22.21	1802.0	2.239	
34	gamma-Cadinene	22.30	446.0	0.554	
35		22.41	325.1	0.404	
36		22.71	155.1	0.193	
37		22.89	76.7	0.095	
38		23.62	240.3	0.299	
39		24.01	42.9	0.053	
40		25.12	40.9	0.051	
41		25.28	47.4	0.059	
42		26.16	88.1	0.109	
43	Caryophyllene oxide	26.34	370.7	0.460	

Les renseignements dans ce certificat d'analyse sont basés sur l'état de nos connaissances relatives au produit concerné, à la date de mise à jour. Elle ne dispense en aucun cas l'utilisateur de connaître et d'appliquer l'ensemble des textes réglementant son activité. Il prendra sous sa seule responsabilité les précautions liées à l'utilisation du produit qu'il connaît.



SHOP-ERA

Chemin de Geffry 9
Box 35 et 36
1073 Savigny
contact@shop-era.ch

RAPPORT D'ANALYSE

Huile essentielle Copaiba_Copahu

Index	Name	Time [Min]	Area [uV.Min]	Area % [%]	Allergene
44		26.46	25.7	0.032	
45		27.34	85.1	0.106	
46		27.54	141.2	0.175	
47		29.49	35.3	0.044	
48		29.68	30.7	0.038	
49		30.34	32.1	0.040	
Total			80489.5	100.000	

Les renseignements dans ce certificat d'analyse sont basés sur l'état de nos connaissances relatives au produit concerné, à la date de mise à jour. Elle ne dispense en aucun cas l'utilisateur de connaître et d'appliquer l'ensemble des textes réglementant son activité. Il prendra sous sa seule responsabilité les précautions liées à l'utilisation du produit qu'il connaît.