



SHOP-ERA

Chemin de Geffry 9
Box 35 et 36
1073 Savigny
contact@shop-era.ch

RAPPORT D'ANALYSE

Huile essentielle

Coriandre (semences)

Nom botanique latin: Coriandrum sativum

Provenance: Hongrie

Parties distillées: Semences

Culture: Biologique

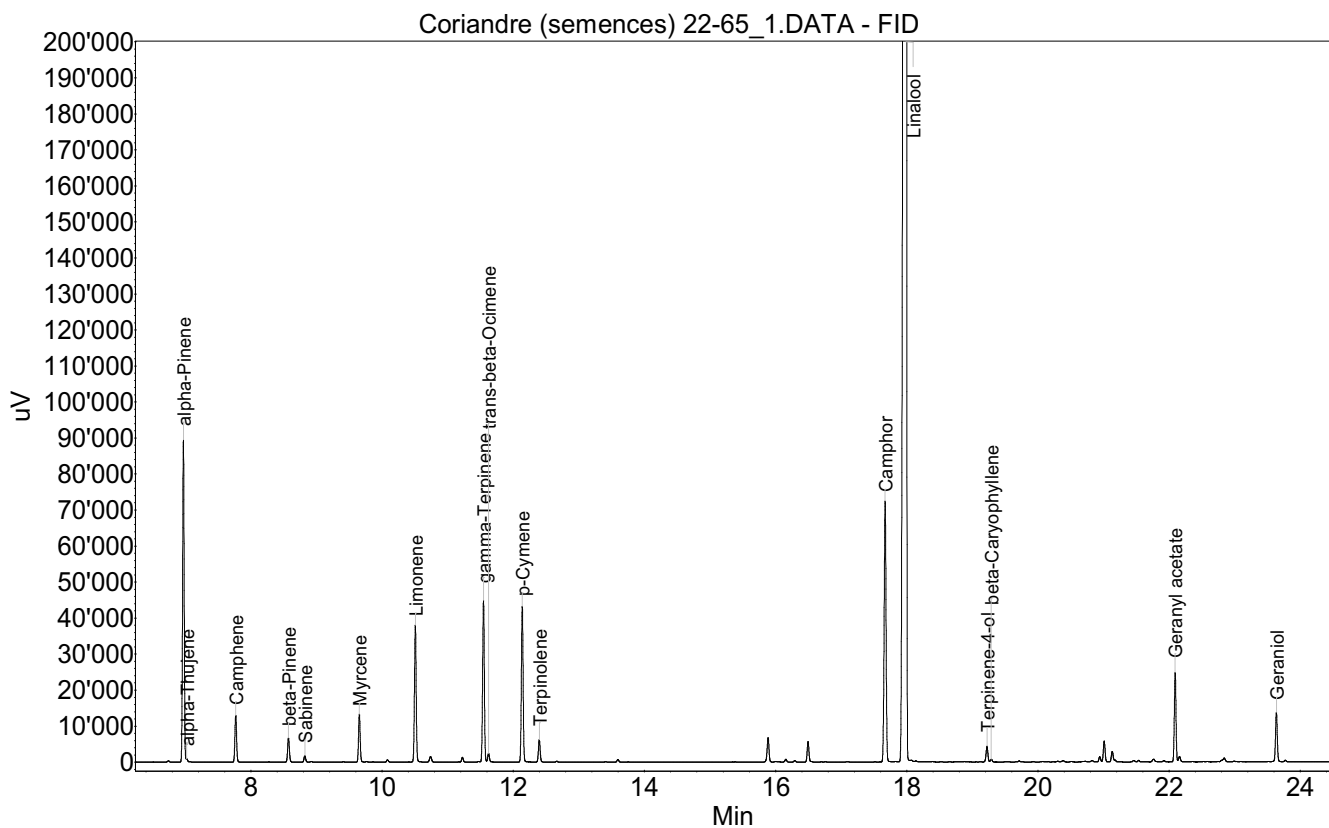
No de lot: 22-65

No de CE: 283-881-6

Date of analysis: 07.04.2022 12:44:28

System: GC-430 FID

Column: BGB Wax 60m / 0.25mm / 0.25um



Les renseignements dans ce certificat d'analyse sont basés sur l'état de nos connaissances relatives au produit concerné, à la date de mise à jour. Elle ne dispense en aucun cas l'utilisateur de connaître et d'appliquer l'ensemble des textes réglementant son activité. Il prendra sous sa seule responsabilité les précautions liées à l'utilisation du produit qu'il connaît.

**SHOP-ERA**Chemin de Geffry 9
Box 35 et 36
1073 Savigny
contact@shop-era.ch

RAPPORT D'ANALYSE

Huile essentielle**Coriandre (semences)**

| Index | Name | Time [Min] | Area [uV.Min] | Area % [%] | Allergene |
|-------|--------------------|------------|---------------|------------|---------------------------|
| 1 | alpha-Pinene | 6.97 | 2477.8 | 4.722 | |
| 2 | alpha-Thujene | 7.02 | 24.6 | 0.047 | |
| 3 | Camphene | 7.77 | 386.2 | 0.736 | |
| 4 | beta-Pinene | 8.57 | 209.0 | 0.398 | |
| 5 | Sabinene | 8.82 | 52.9 | 0.101 | |
| 6 | Myrcene | 9.65 | 384.1 | 0.732 | |
| 7 | Limonene | 10.51 | 1157.0 | 2.205 | Directive 2003/15EC (7th) |
| 8 | | 10.74 | 57.0 | 0.109 | |
| 9 | | 11.22 | 37.8 | 0.072 | |
| 10 | gamma-Terpinene | 11.55 | 1355.4 | 2.583 | |
| 11 | trans-beta-Ocimene | 11.62 | 73.0 | 0.139 | |
| 12 | p-Cymene | 12.14 | 1320.2 | 2.516 | |
| 13 | Terpinolene | 12.40 | 193.5 | 0.369 | |
| 14 | | 13.59 | 23.2 | 0.044 | |
| 15 | | 15.89 | 224.0 | 0.427 | |
| 16 | | 16.16 | 23.1 | 0.044 | |
| 17 | | 16.49 | 181.9 | 0.347 | |
| 18 | Camphor | 17.67 | 2440.0 | 4.650 | |
| 19 | Linalool | 17.99 | 40052.4 | 76.333 | Directive 2003/15EC (7th) |
| 20 | Terpinene-4-ol | 19.22 | 142.5 | 0.272 | |
| 21 | beta-Caryophyllene | 19.29 | 24.3 | 0.046 | |
| 22 | | 20.94 | 45.0 | 0.086 | |
| 23 | | 21.01 | 181.7 | 0.346 | |
| 24 | | 21.13 | 98.1 | 0.187 | |
| 25 | | 21.17 | 12.6 | 0.024 | |
| 26 | | 21.76 | 31.5 | 0.060 | |
| 27 | Geranyl acetate | 22.09 | 725.8 | 1.383 | |
| 28 | | 22.16 | 51.3 | 0.098 | |
| 29 | | 22.84 | 51.2 | 0.098 | |
| 30 | Geraniol | 23.64 | 433.7 | 0.826 | Directive 2003/15EC (7th) |
| | | | | | |
| Total | | | 52470.6 | 100.000 | |

Les renseignements dans ce certificat d'analyse sont basés sur l'état de nos connaissances relatives au produit concerné, à la date de mise à jour. Elle ne dispense en aucun cas l'utilisateur de connaître et d'appliquer l'ensemble des textes réglementant son activité. Il prendra sous sa seule responsabilité les précautions liées à l'utilisation du produit qu'il connaît.