



SHOP-ERA

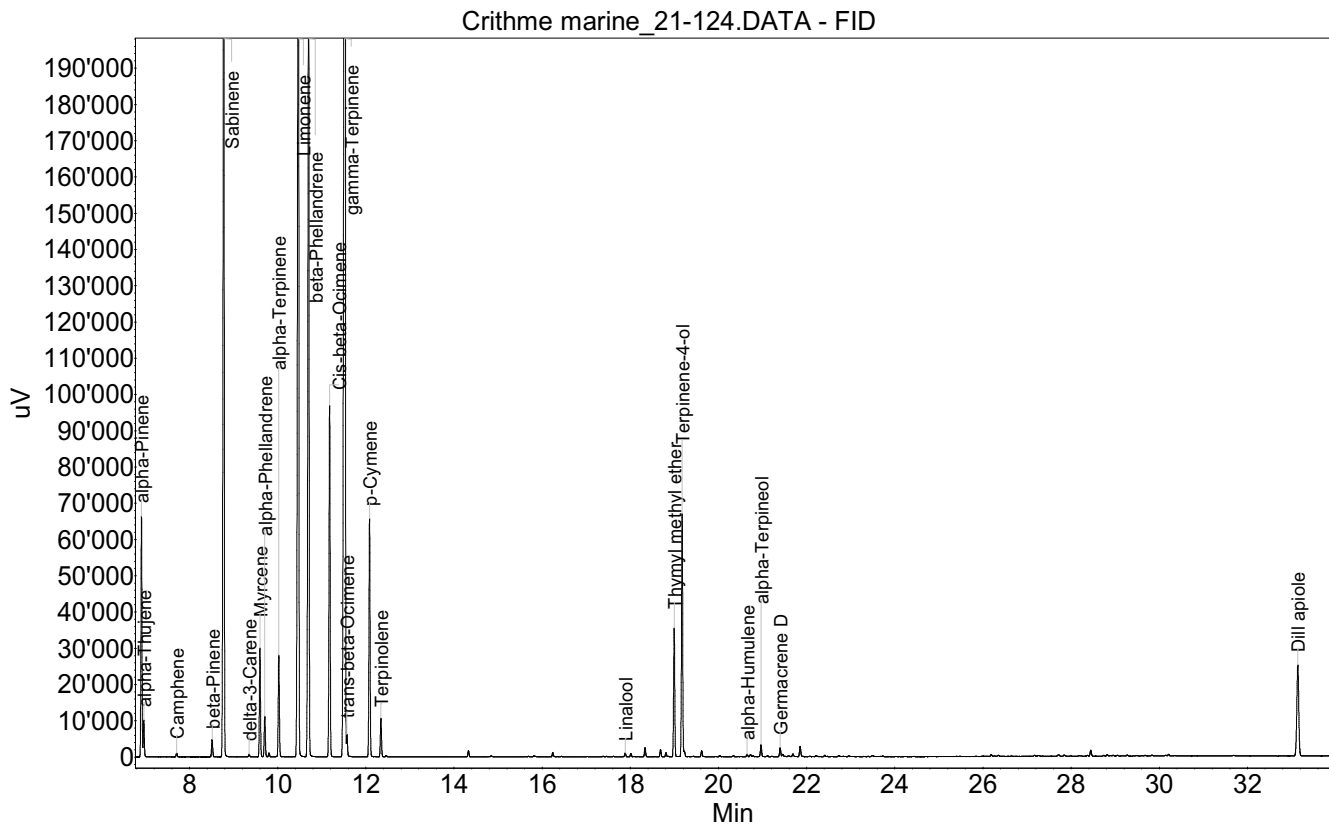
Chemin de Geffry 9
Box 35 et 36
1073 Savigny
contact@shop-era.ch

RAPPORT D'ANALYSE

Huile essentielle Crithme marine

Nom botanique latin: *Crithmum maritimum*
Provenance: Grèce
Parties distillées: Sommités fleuries
Culture: Biologique
No de lot: 21-124
No de CE: 289-735-8

Date of analysis: 19.01.2022 20:31:58
System: GC-430 FID
Column: BGB Wax 60m / 0.25mm / 0.25um



Les renseignements dans ce certificat d'analyse sont basés sur l'état de nos connaissances relatives au produit concerné, à la date de mise à jour. Elle ne dispense en aucun cas l'utilisateur de connaître et d'appliquer l'ensemble des textes réglementant son activité. Il prendra sous sa seule responsabilité les précautions liées à l'utilisation du produit qu'il connaît.

**RAPPORT D'ANALYSE****Huile essentielle
Crithme marine**

Index	Name	Time [Min]	Area [uV.Min]	Area % [%]	Allergene
1	alpha-Pinene	6.91	1810.9	3.168	
2	alpha-Thujene	6.96	276.4	0.484	
3	Camphene	7.71	32.6	0.057	
4	beta-Pinene	8.51	146.8	0.257	
5	Sabinene	8.78	7883.5	13.794	
6	delta-3-Carene	9.35	23.0	0.040	
7	Myrcene	9.60	850.2	1.488	
8	alpha-Phellandrene	9.71	341.1	0.597	
9		9.80	34.5	0.060	
10	alpha-Terpinene	10.03	844.0	1.477	
11	Limonene	10.47	10067.3	17.614	Directive 2003/15EC (7th)
12	beta-Phellandrene	10.70	7223.1	12.638	
13	Cis-beta-Ocimene	11.18	2925.2	5.118	
14	gamma-Terpinene	11.53	17026.1	29.790	
15	trans-beta-Ocimene	11.57	173.4	0.303	
16	p-Cymene	12.08	1969.1	3.445	
17	Terpinolene	12.34	324.3	0.567	
18		14.33	52.9	0.093	
19		16.24	40.2	0.070	
20	Linalool	17.88	34.3	0.060	Directive 2003/15EC (7th)
21		18.01	27.7	0.049	
22		18.33	78.3	0.137	
23		18.69	61.4	0.107	
24		18.81	41.4	0.072	
25	Thymyl methyl ether	18.99	1079.1	1.888	
26	Terpinene-4-ol	19.17	1990.6	3.483	
27		19.62	57.8	0.101	
28	alpha-Humulene	20.65	23.4	0.041	
29		20.73	28.7	0.050	
30	alpha-Terpineol	20.96	108.5	0.190	
31	Germacrene D	21.40	81.5	0.143	
32		21.46	28.6	0.050	
33		21.69	30.6	0.054	
34		21.85	102.1	0.179	
35		28.44	55.5	0.097	
36	Dill apiole	33.14	1279.7	2.239	
Total			57153.8	100.000	

Les renseignements dans ce certificat d'analyse sont basés sur l'état de nos connaissances relatives au produit concerné, à la date de mise à jour. Elle ne dispense en aucun cas l'utilisateur de connaître et d'appliquer l'ensemble des textes réglementant son activité. Il prendra sous sa seule responsabilité les précautions liées à l'utilisation du produit qu'il connaît.