



SHOP-ERA

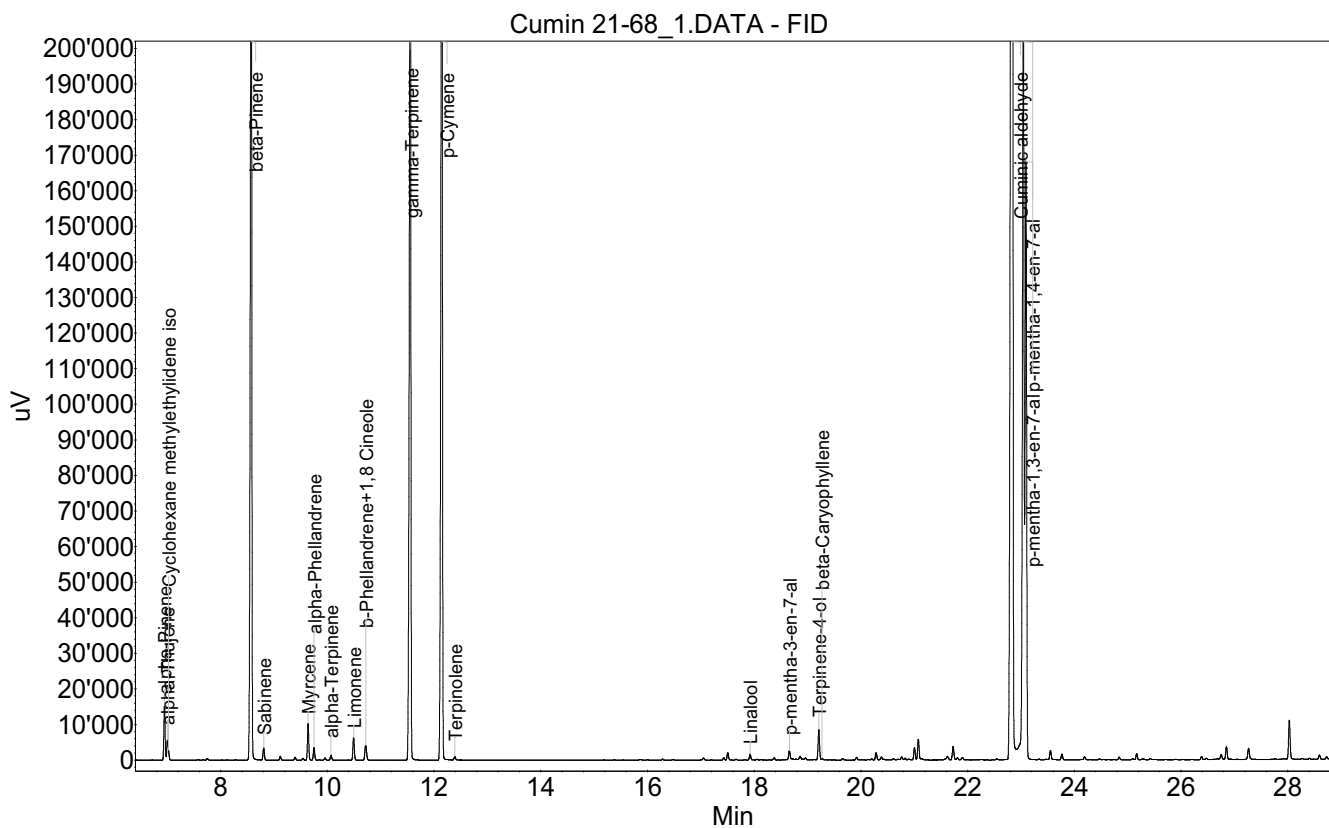
Chemin de Geffry 9
Box 35 et 36
1073 Savigny
contact@shop-era.ch

RAPPORT D'ANALYSE

Huile essentielle Cumin

Nom botanique latin: *Cuminum cyminum*
Provenance: Egypte
Parties distillées: Semences
Culture: Biologique
No de lot: 21-68
No de CE: 283-881-6

Date of analysis: 30.06.2021 19:15:58
System: GC-430 FID
Column: BGB Wax 60m / 0.25mm / 0.25um



Les renseignements dans ce certificat d'analyse sont basés sur l'état de nos connaissances relatives au produit concerné, à la date de mise à jour. Elle ne dispense en aucun cas l'utilisateur de connaître et d'appliquer l'ensemble des textes réglementant son activité. Il prendra sous sa seule responsabilité les précautions liées à l'utilisation du produit qu'il connaît.

**RAPPORT D'ANALYSE****Huile essentielle
Cumin**

Index	Name	Time [Min]	Area [uV.Min]	Area % [%]	Allergene
1	alpha-Pinene	6.95	423.8	0.595	
2	alpha-Thujene	7.01	172.9	0.243	
3	Cyclohexane methylethylidene iso	7.03	35.3	0.050	
4	beta-Pinene	8.57	8883.3	12.474	
5	Sabinene	8.81	103.4	0.145	
6		9.12	31.6	0.044	
7		9.40	24.4	0.034	
8	Myrcene	9.64	295.4	0.415	
9	alpha-Phellandrene	9.75	107.7	0.151	
10	alpha-Terpinene	10.07	43.2	0.061	
11	Limonene	10.49	196.6	0.276	Directive 2003/15EC (7th)
12	b-Phellandrene+1,8 Cineole	10.72	161.0	0.226	
13	gamma-Terpinene	11.56	8407.5	11.806	
14	p-Cymene	12.15	9560.2	13.424	
15	Terpinolene	12.39	33.5	0.047	
16		17.51	67.2	0.094	
17	Linalool	17.92	55.2	0.077	Directive 2003/15EC (7th)
18	p-mentha-3-en-7-al	18.66	79.7	0.112	
19		18.86	37.2	0.052	
20	Terpinene-4-ol	19.21	269.6	0.379	
21	beta-Caryophyllene	19.27	14.6	0.020	
22		19.92	25.8	0.036	
23		20.28	69.2	0.097	
24		20.38	28.7	0.040	
25		21.00	104.7	0.147	
26		21.08	180.5	0.253	
27		21.62	40.2	0.056	
28		21.73	128.8	0.181	
29		21.81	18.9	0.027	
30	Cuminic aldehyde	22.84	26366.4	37.024	
31	p-mentha-1,4-en-7-al	23.04	7794.4	10.945	
32	p-mentha-1,3-en-7-al	23.09	5405.0	7.590	
33		23.55	86.9	0.122	
34		23.77	52.5	0.074	
35		24.19	27.9	0.039	
36		24.84	23.8	0.033	
37		25.17	53.2	0.075	
38		26.38	27.2	0.038	
39		26.75	45.4	0.064	
40		26.85	118.3	0.166	
41		27.27	116.5	0.164	
42		28.03	369.1	0.518	
43		28.59	42.8	0.060	

Les renseignements dans ce certificat d'analyse sont basés sur l'état de nos connaissances relatives au produit concerné, à la date de mise à jour. Elle ne dispense en aucun cas l'utilisateur de connaître et d'appliquer l'ensemble des textes réglementant son activité. Il prendra sous sa seule responsabilité les précautions liées à l'utilisation du produit qu'il connaît.



SHOP-ERA

Chemin de Geffry 9
Box 35 et 36
1073 Savigny
contact@shop-era.ch

RAPPORT D'ANALYSE

Huile essentielle Cumin

Index	Name	Time [Min]	Area [uV.Min]	Area % [%]	Allergene
44		29.52	37.9	0.053	
45		29.88	39.5	0.055	
46		30.79	94.5	0.133	
47		33.96	703.5	0.988	
48		44.61	210.4	0.295	
Total			71215.0	100.000	

Les renseignements dans ce certificat d'analyse sont basés sur l'état de nos connaissances relatives au produit concerné, à la date de mise à jour. Elle ne dispense en aucun cas l'utilisateur de connaître et d'appliquer l'ensemble des textes réglementant son activité. Il prendra sous sa seule responsabilité les précautions liées à l'utilisation du produit qu'il connaît.