



SHOP-ERA

Chemin de Geffry 9
Box 35 et 36
1073 Savigny
contact@shop-era.ch

RAPPORT D'ANALYSE

Huile essentielle

Cyprès

Nom botanique latin: Cupressus sempervirens

Provenance: France

Parties distillées: Rameaux

Culture: Biologique

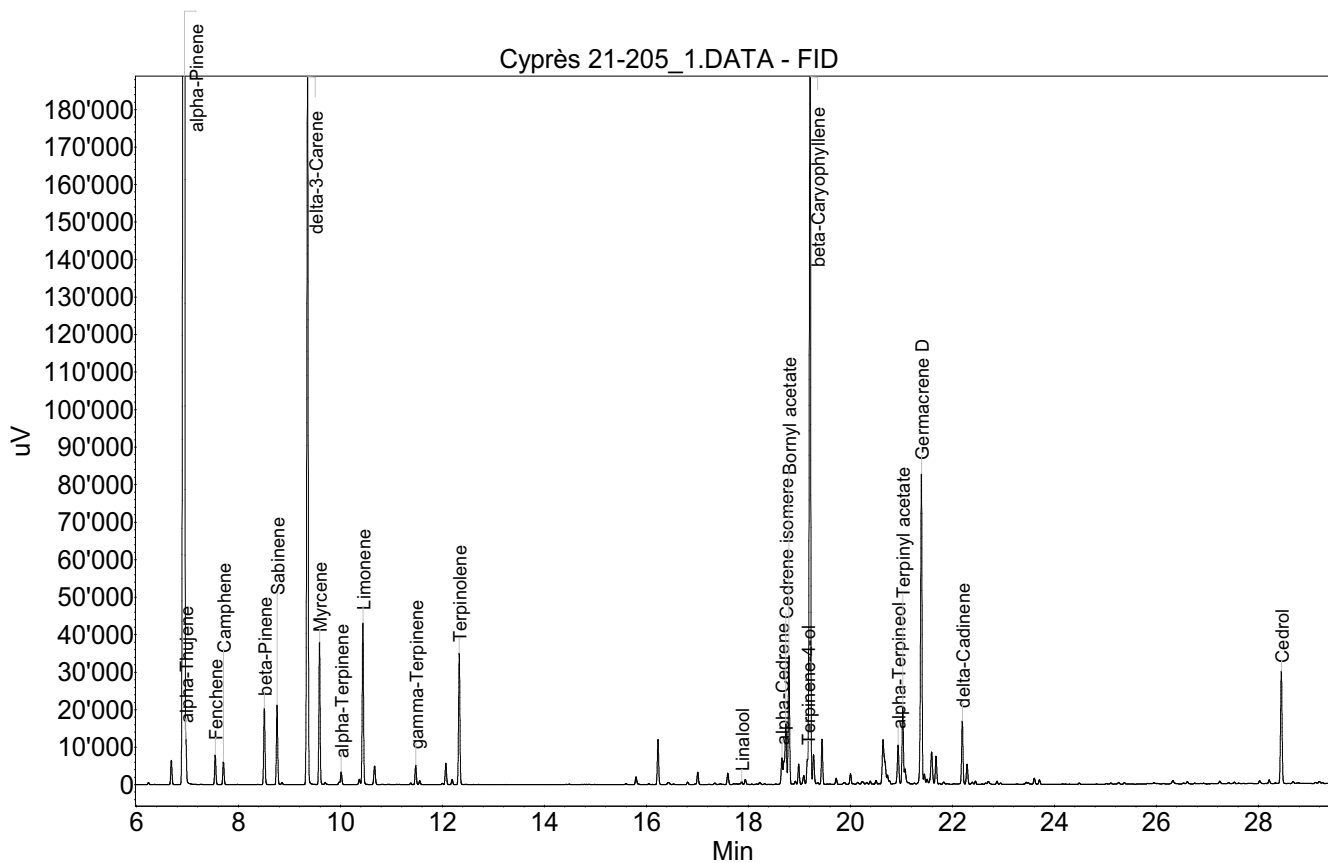
No de lot: 21-205

No de CE: 283-626-9

Date of analysis: 05.05.2022 16:22:44

System: GC-430 FID

Column: BGB Wax 60m / 0.25mm / 0.25um



Les renseignements dans ce certificat d'analyse sont basés sur l'état de nos connaissances relatives au produit concerné, à la date de mise à jour. Elle ne dispense en aucun cas l'utilisateur de connaître et d'appliquer l'ensemble des textes réglementant son activité. Il prendra sous sa seule responsabilité les précautions liées à l'utilisation du produit qu'il connaît.



RAPPORT D'ANALYSE

Huile essentielle

Cyprès

Index	Name	Time [Min]	Area [uV.Min]	Area % [%]	Allergene
1		6.69	185.5	0.321	
2	alpha-Pinene	6.94	27229.6	47.101	
3	alpha-Thujene	6.97	221.6	0.383	
4	Fenchene	7.55	228.1	0.395	
5	Camphene	7.71	180.5	0.312	
6	beta-Pinene	8.51	612.7	1.060	
7	Sabinene	8.76	622.3	1.076	
8		8.85	19.7	0.034	
9	delta-3-Carene	9.36	6000.4	10.379	
10	Myrcene	9.59	1061.4	1.836	
11	alpha-Terpinene	10.02	120.2	0.208	
12		10.37	45.8	0.079	
13	Limonene	10.44	1291.1	2.233	Directive 2003/15EC (7th)
14		10.67	174.7	0.302	
15	gamma-Terpinene	11.48	156.5	0.271	
16		11.56	31.8	0.055	
17		12.07	175.5	0.304	
18		12.19	42.0	0.073	
19	Terpinolene	12.33	1057.8	1.830	
20		15.80	72.4	0.125	
21		16.23	366.0	0.633	
22		17.01	108.5	0.188	
23		17.60	104.3	0.180	
24	Linalool	17.87	18.9	0.033	Directive 2003/15EC (7th)
25		17.94	44.2	0.076	
26	alpha-Cedrene	18.66	245.4	0.425	
27		18.71	137.9	0.239	
28	Cedrene isomere	18.73	572.2	0.990	
29	Bornyl acetate	18.79	1074.7	1.859	
30		18.92	28.0	0.048	
31		18.99	166.1	0.287	
32		19.09	86.2	0.149	
33	Terpinene-4-ol	19.16	165.8	0.287	
34	beta-Caryophyllene	19.21	6689.2	11.571	
35		19.28	290.4	0.502	
36		19.44	363.0	0.628	
37		19.72	50.5	0.087	
38		20.00	94.1	0.163	
39		20.23	33.6	0.058	
40		20.33	17.3	0.030	
41		20.39	26.8	0.046	
42		20.50	31.4	0.054	
43		20.64	759.5	1.314	

Les renseignements dans ce certificat d'analyse sont basés sur l'état de nos connaissances relatives au produit concerné, à la date de mise à jour. Elle ne dispense en aucun cas l'utilisateur de connaître et d'appliquer l'ensemble des textes réglementant son activité. Il prendra sous sa seule responsabilité les précautions liées à l'utilisation du produit qu'il connaît.



SHOP-ERA

Chemin de Geffry 9
Box 35 et 36
1073 Savigny
contact@shop-era.ch

RAPPORT D'ANALYSE

Huile essentielle

Cyprès

Index	Name	Time [Min]	Area [uV.Min]	Area % [%]	Allergene
44	alpha-Terpineol	20.93	370.3	0.640	
45	Terpinyl acetate	21.03	638.7	1.105	
46		21.07	149.3	0.258	
47	Germacrene D	21.39	2756.7	4.768	
48		21.45	85.3	0.147	
49		21.50	43.4	0.075	
50		21.59	353.4	0.611	
51		21.68	249.6	0.432	
52	delta-Cadinene	22.19	528.7	0.915	
53		22.29	180.1	0.312	
54		22.45	22.5	0.039	
55		22.87	25.9	0.045	
56		23.61	56.0	0.097	
57		23.71	37.0	0.064	
58		26.32	41.3	0.071	
59		28.02	27.5	0.048	
60		28.21	32.9	0.057	
61	Cedrol	28.45	1036.5	1.793	
62		29.81	41.8	0.072	
63		30.32	29.9	0.052	
64		32.49	100.4	0.174	
Total			57810.7	100.000	

Les renseignements dans ce certificat d'analyse sont basés sur l'état de nos connaissances relatives au produit concerné, à la date de mise à jour. Elle ne dispense en aucun cas l'utilisateur de connaître et d'appliquer l'ensemble des textes réglementant son activité. Il prendra sous sa seule responsabilité les précautions liées à l'utilisation du produit qu'il connaît.