



SHOP-ERA

Chemin de Geffry 9
Box 35 et 36
1073 Savigny
contact@shop-era.ch

RAPPORT D'ANALYSE

Huile essentielle Cyrès

Nom botanique latin: Cupressus sempervirens

Provenance: France

Parties distillées: Rameaux feuillus

Culture: Biologique

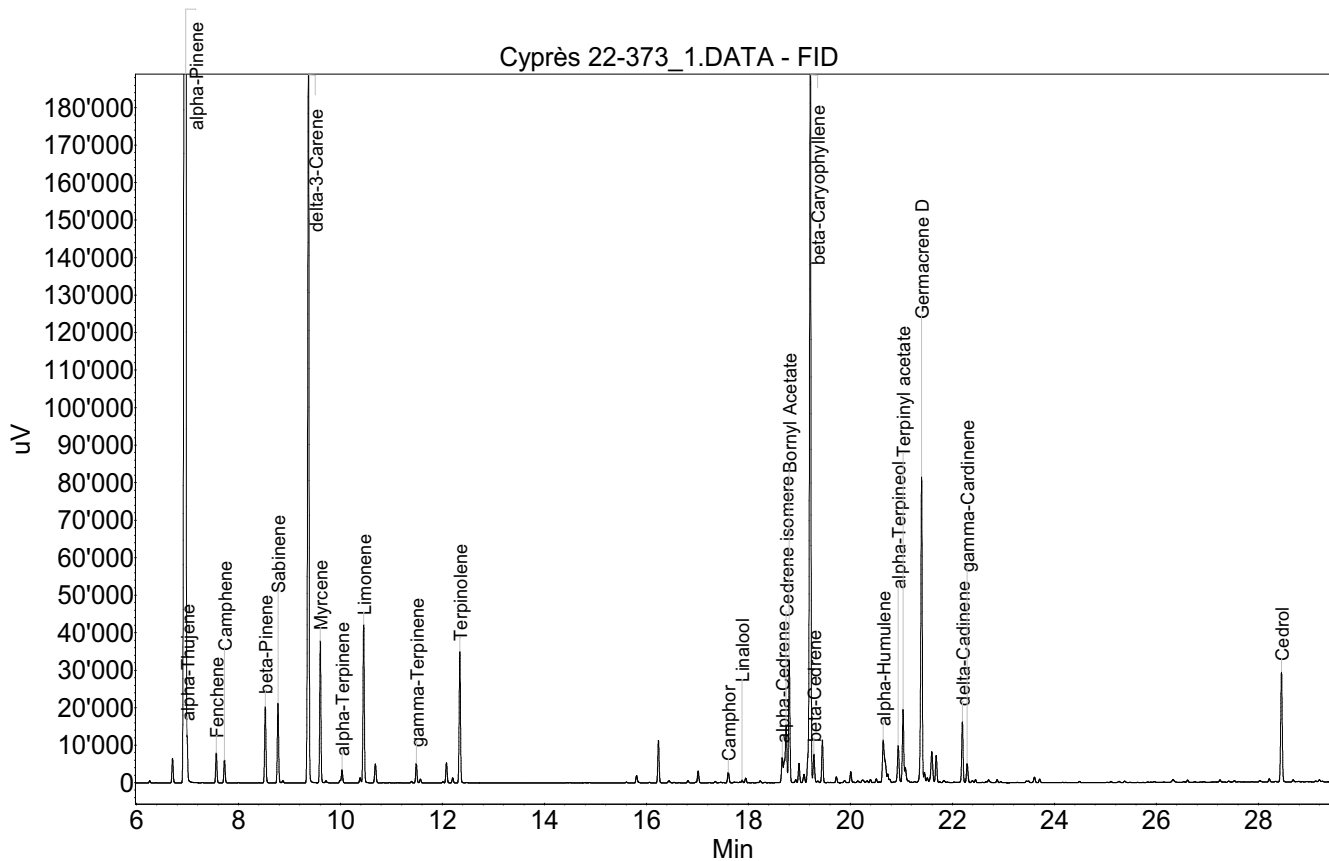
No de lot: 22-373

No de CE: 283-626-9

Date of analysis: 06.03.2023 17:13:09

System: GC-430 FID

Column: BGB Wax 60m / 0.25mm / 0.25um



Les renseignements dans ce certificat d'analyse sont basés sur l'état de nos connaissances relatives au produit concerné, à la date de mise à jour. Elle ne dispense en aucun cas l'utilisateur de connaître et d'appliquer l'ensemble des textes réglementant son activité. Il prendra sous sa seule responsabilité les précautions liées à l'utilisation du produit qu'il connaît.

**RAPPORT D'ANALYSE****Huile essentielle
Cyprès**

Index	Name	Time [Min]	Area [uV.Min]	Area % [%]	Allergene
1		6.71	188.7	0.326	
2	alpha-Pinene	6.96	27982.5	48.416	
3	alpha-Thujene	6.99	235.3	0.407	
4	Fenchene	7.57	230.7	0.399	
5	Camphene	7.73	182.4	0.316	
6	beta-Pinene	8.53	614.2	1.063	
7	Sabinene	8.78	625.2	1.082	
8		8.87	20.2	0.035	
9	delta-3-Carene	9.37	6030.7	10.435	
10	Myrcene	9.61	1062.7	1.839	
11		9.99	15.1	0.026	
12	alpha-Terpinene	10.03	106.4	0.184	
13		10.39	45.0	0.078	
14	Limonene	10.46	1278.9	2.213	Directive 2003/15EC (7th)
15		10.69	172.6	0.299	
16	gamma-Terpinene	11.49	159.5	0.276	
17		11.57	31.8	0.055	
18		12.08	165.1	0.286	
19		12.20	41.1	0.071	
20	Terpinolene	12.34	1057.4	1.830	
21		15.81	69.9	0.121	
22		16.23	344.1	0.595	
23		17.01	105.0	0.182	
24	Camphor	17.61	100.2	0.173	
25	Linalool	17.88	19.5	0.034	Directive 2003/15EC (7th)
26		17.95	40.1	0.069	
27	alpha-Cedrene	18.66	223.0	0.386	
28		18.70	118.2	0.205	
29	Cedrene isomere	18.74	569.9	0.986	
30	Bornyl Acetate	18.80	1019.7	1.764	
31		18.93	24.0	0.042	
32		18.99	158.7	0.275	
33		19.09	81.6	0.141	
34	beta-Caryophyllene	19.21	6585.0	11.394	
35	beta-Cedrene	19.28	259.6	0.449	
36		19.36	18.1	0.031	
37		19.45	342.9	0.593	
38		19.72	49.2	0.085	
39		20.01	97.1	0.168	
40		20.39	25.7	0.044	
41		20.51	35.0	0.061	
42	alpha-Humulene	20.64	372.8	0.645	
43		20.66	254.5	0.440	

Les renseignements dans ce certificat d'analyse sont basés sur l'état de nos connaissances relatives au produit concerné, à la date de mise à jour. Elle ne dispense en aucun cas l'utilisateur de connaître et d'appliquer l'ensemble des textes réglementant son activité. Il prendra sous sa seule responsabilité les précautions liées à l'utilisation du produit qu'il connaît.



SHOP-ERA

Chemin de Geffry 9
Box 35 et 36
1073 Savigny
contact@shop-era.ch

RAPPORT D'ANALYSE

Huile essentielle Cyprès

Index	Name	Time [Min]	Area [uV.Min]	Area % [%]	Allergene
44		20.73	69.9	0.121	
45		20.77	21.9	0.038	
46	alpha-Terpineol	20.94	344.2	0.596	
47	Terpinyl acetate	21.03	752.2	1.301	
48	Germacrene D	21.40	2820.4	4.880	
49		21.51	41.1	0.071	
50		21.60	337.4	0.584	
51		21.68	230.3	0.398	
52	delta-Cadinene	22.20	510.6	0.883	
53	gamma-Cardinene	22.29	173.2	0.300	
54		22.88	25.0	0.043	
55		23.61	51.6	0.089	
56		23.71	31.5	0.055	
57		28.21	28.6	0.049	
58	Cedrol	28.45	1025.6	1.775	
59		29.80	39.0	0.068	
60		30.32	29.9	0.052	
61		32.48	104.1	0.180	
Total			57795.5	100.000	

Les renseignements dans ce certificat d'analyse sont basés sur l'état de nos connaissances relatives au produit concerné, à la date de mise à jour. Elle ne dispense en aucun cas l'utilisateur de connaître et d'appliquer l'ensemble des textes réglementant son activité. Il prendra sous sa seule responsabilité les précautions liées à l'utilisation du produit qu'il connaît.