



SHOP-ERA

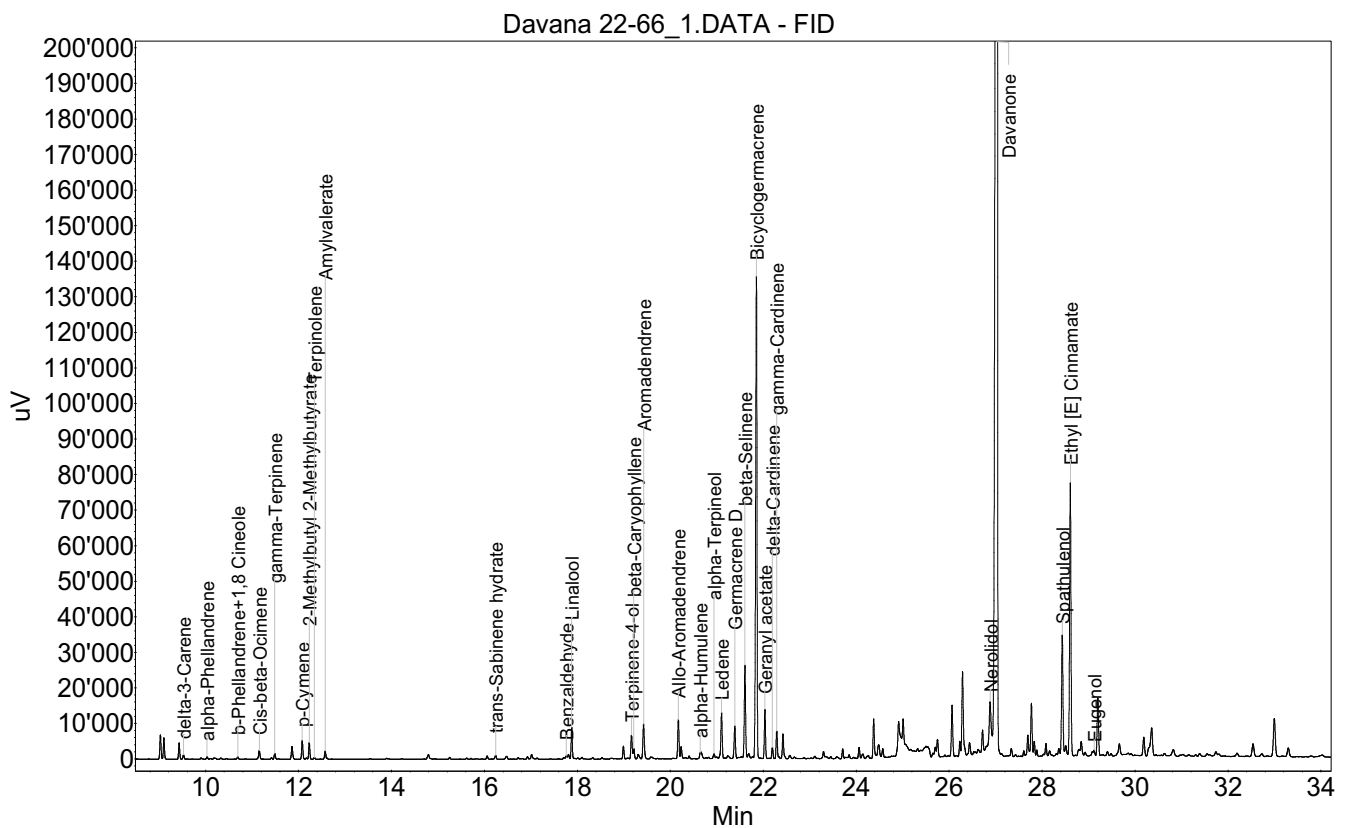
Chemin de Geffry 9  
Box 35 et 36  
1073 Savigny  
contact@shop-era.ch

## RAPPORT D'ANALYSE

### Huile essentielle Davana

Nom botanique latin: *Artemisia pallens*  
Provenance: Inde  
Parties distillées: Feuilles  
Culture: Biologique  
No de lot: 22-66  
No de CE: 295-155-6

Date of analysis: 06.03.2023 18:18:23  
System: GC-430 FID  
Column: BGB Wax 60m / 0.25mm / 0.25um



Les renseignements dans ce certificat d'analyse sont basés sur l'état de nos connaissances relatives au produit concerné, à la date de mise à jour. Elle ne dispense en aucun cas l'utilisateur de connaître et d'appliquer l'ensemble des textes réglementant son activité. Il prendra sous sa seule responsabilité les précautions liées à l'utilisation du produit qu'il connaît.

**SHOP-ERA**Chemin de Geffry 9  
Box 35 et 36  
1073 Savigny  
contact@shop-era.ch

## RAPPORT D'ANALYSE

### Huile essentielle Davana

Index	Name	Time [Min]	Area [uV.Min]	Area % [%]	Allergene
1		7.40	116.3	0.230	
2	Camphene	7.69	75.0	0.148	
3		7.86	46.2	0.091	
4		9.03	212.0	0.418	
5		9.10	173.1	0.342	
6		9.43	131.9	0.260	
7	delta-3-Carene	9.53	36.6	0.072	
8	alpha-Phellandrene	10.03	21.8	0.043	
9		10.18	26.7	0.053	
10	b-Phellandrene+1,8 Cineole	10.70	22.0	0.044	
11	Cis-beta-Ocimene	11.16	78.9	0.156	
12	gamma-Terpinene	11.49	48.6	0.096	
13		11.86	124.6	0.246	
14	p-Cymene	12.08	176.9	0.349	
15	2-Methylbutyl 2-Methylbutyrate	12.23	135.2	0.267	
16	Terpinolene	12.34	14.6	0.029	
17	Amylvalerate	12.58	73.0	0.144	
18		14.80	60.9	0.120	
19		16.06	29.6	0.059	
20	trans-Sabinene hydrate	16.24	38.5	0.076	
21		17.02	48.0	0.095	
22	Benzaldehyde	17.76	11.8	0.023	
23		17.81	28.8	0.057	
24	Linalool	17.88	253.9	0.501	Directive 2003/15EC (7th)
25		18.99	107.6	0.212	
26	Terpinene-4-ol	19.17	215.3	0.425	
27	beta-Caryophyllene	19.21	92.8	0.183	
28		19.31	54.7	0.108	
29	Aromadendrene	19.42	360.9	0.712	
30	Allo-Aromadendrene	20.17	347.8	0.687	
31		20.23	101.6	0.201	
32	alpha-Humulene	20.65	51.1	0.101	
33		20.67	22.0	0.043	
34	alpha-Terpineol	20.94	42.2	0.083	
35	Ledene	21.10	401.5	0.793	
36		21.24	37.9	0.075	
37	Germacrene D	21.39	302.8	0.598	
38		21.53	20.9	0.041	
39	beta-Selinene	21.61	858.3	1.694	
40		21.69	48.0	0.095	
41	Bicyclogermacrene	21.85	4523.8	8.930	
42	Geranyl acetate	22.04	408.3	0.806	
43	delta-Cardinene	22.20	98.0	0.194	

Les renseignements dans ce certificat d'analyse sont basés sur l'état de nos connaissances relatives au produit concerné, à la date de mise à jour. Elle ne dispense en aucun cas l'utilisateur de connaître et d'appliquer l'ensemble des textes réglementant son activité. Il prendra sous sa seule responsabilité les précautions liées à l'utilisation du produit qu'il connaît.

**SHOP-ERA**Chemin de Geffry 9  
Box 35 et 36  
1073 Savigny  
contact@shop-era.ch

## RAPPORT D'ANALYSE

### Huile essentielle Davana

Index	Name	Time [Min]	Area [uV.Min]	Area % [%]	Allergene
44	gamma-Cardinene	22.29	246.5	0.487	
45		22.34	14.7	0.029	
46		22.42	235.2	0.464	
47		22.57	41.9	0.083	
48		23.30	45.8	0.090	
49		23.34	11.9	0.023	
50		23.71	84.0	0.166	
51		23.80	22.3	0.044	
52		23.85	35.0	0.069	
53		24.06	98.3	0.194	
54		24.14	18.6	0.037	
55		24.14	28.5	0.056	
56		24.23	14.7	0.029	
57		24.26	27.8	0.055	
58		24.38	368.3	0.727	
59		24.48	192.7	0.380	
60		24.57	94.1	0.186	
61		24.91	392.8	0.775	
62		24.94	146.7	0.290	
63		25.01	346.4	0.684	
64		25.05	24.8	0.049	
65		25.32	25.1	0.050	
66		25.65	35.1	0.069	
67		25.70	102.2	0.202	
68		25.75	171.6	0.339	
69		25.91	13.4	0.026	
70		26.06	479.4	0.946	
71		26.23	129.5	0.256	
72		26.29	836.5	1.651	
73		26.33	75.9	0.150	
74		26.44	185.0	0.365	
75		26.53	100.4	0.198	
76		26.62	125.9	0.249	
77		26.72	304.3	0.601	
78		26.81	145.0	0.286	
79	Nerolidol	26.88	901.5	1.780	
80	Davanone	27.03	25690.4	50.713	
81		27.13	31.6	0.062	
82		27.34	77.3	0.153	
83		27.43	20.7	0.041	
84		27.61	51.1	0.101	
85		27.69	228.4	0.451	
86		27.77	509.5	1.006	

Les renseignements dans ce certificat d'analyse sont basés sur l'état de nos connaissances relatives au produit concerné, à la date de mise à jour. Elle ne dispense en aucun cas l'utilisateur de connaître et d'appliquer l'ensemble des textes réglementant son activité. Il prendra sous sa seule responsabilité les précautions liées à l'utilisation du produit qu'il connaît.

# RAPPORT D'ANALYSE



**SHOP-ERA**

Chemin de Geffry 9  
Box 35 et 36  
1073 Savigny  
contact@shop-era.ch

## Huile essentielle Davana

Index	Name	Time [Min]	Area [uV.Min]	Area % [%]	Allergene
87		27.83	137.1	0.271	
88		27.89	51.0	0.101	
89		28.08	111.3	0.220	
90		28.16	57.1	0.113	
91		28.36	56.4	0.111	
92	Spathulenol	28.43	1167.3	2.304	
93		28.51	109.5	0.216	
94	Ethyl [E] Cinnamate	28.61	2639.4	5.210	
95		28.79	88.4	0.174	
96		28.84	173.2	0.342	
97		28.93	45.5	0.090	
98		29.08	46.0	0.091	
99	Eugenol	29.12	57.6	0.114	
100		29.20	567.2	1.120	
101		29.31	17.4	0.034	
102		29.41	40.4	0.080	
103		29.66	146.6	0.289	
104		30.19	204.0	0.403	
105		30.30	76.1	0.150	
106		30.36	417.2	0.824	
107		30.82	104.1	0.206	
108		31.74	74.1	0.146	
109		32.54	173.4	0.342	
110		33.00	512.2	1.011	
111		33.30	121.9	0.241	
112		34.97	115.7	0.228	
113		40.41	536.4	1.059	
Total			50657.9	100.000	

Les renseignements dans ce certificat d'analyse sont basés sur l'état de nos connaissances relatives au produit concerné, à la date de mise à jour. Elle ne dispense en aucun cas l'utilisateur de connaître et d'appliquer l'ensemble des textes réglementant son activité. Il prendra sous sa seule responsabilité les précautions liées à l'utilisation du produit qu'il connaît.