



SHOP-ERA

Chemin de Geffry 9
Box 35 et 36
1073 Savigny
contact@shop-era.ch

RAPPORT D'ANALYSE

Huile essentielle

Bois de Santal N. Calédonie

Nom botanique latin: Santalum austrocaledonium

Provenance: Nouvelle Calédonie

Parties distillées: Bois

Culture: Biologique

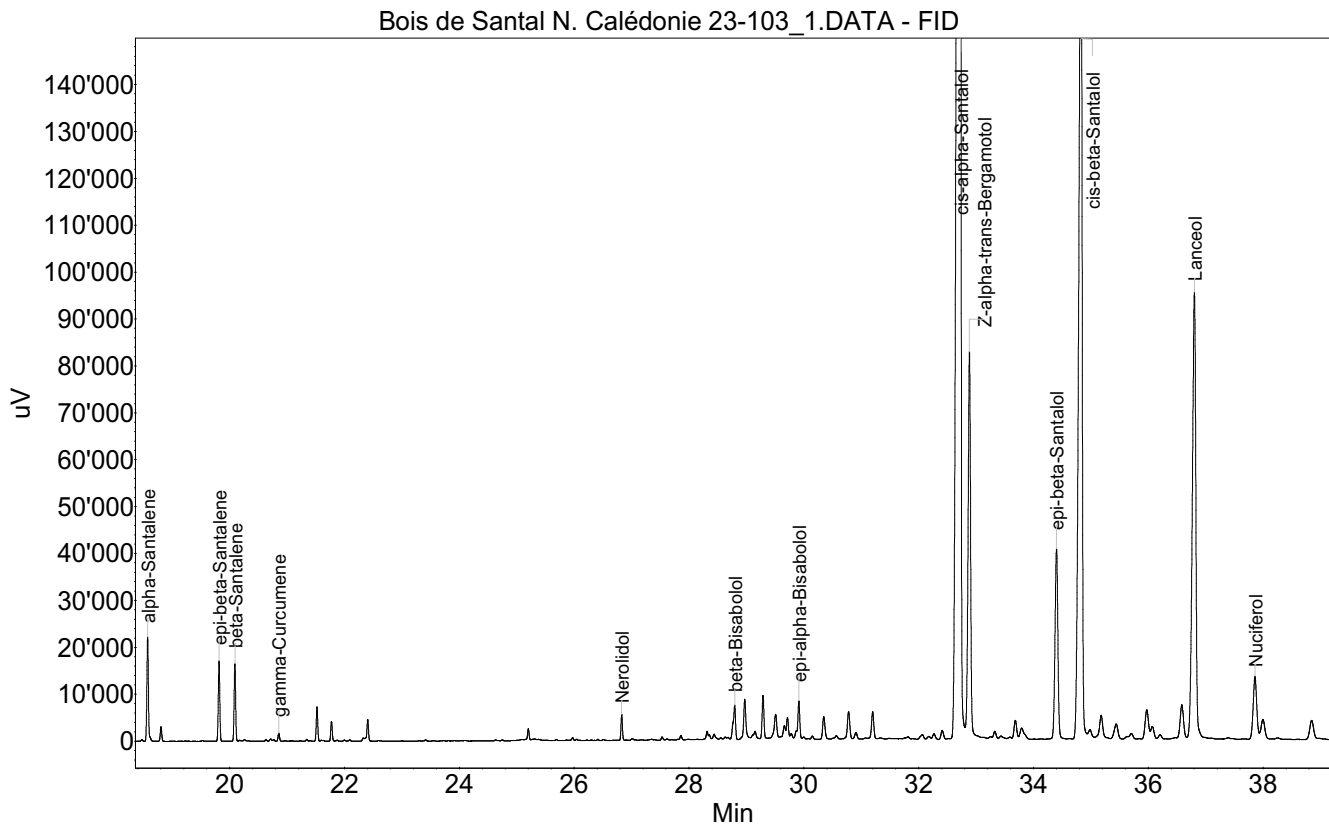
No de lot: 23-103

No de CE: 295-223-5

Date of analysis: 30.08.2023 15:36:30

System: GC-430 FID

Column: BGB Wax 60m / 0.25mm / 0.25um



Les renseignements dans ce certificat d'analyse sont basés sur l'état de nos connaissances relatives au produit concerné, à la date de mise à jour. Elle ne dispense en aucun cas l'utilisateur de connaître et d'appliquer l'ensemble des textes réglementant son activité. Il prendra sous sa seule responsabilité les précautions liées à l'utilisation du produit qu'il connaît.

**RAPPORT D'ANALYSE****Huile essentielle****Bois de Santal N. Calédonie**

Index	Name	Time [Min]	Area [uV.Min]	Area % [%]	Allergene
1	Santene	6.29	54.5	0.080	
2	alpha-Santalene	18.57	703.0	1.027	
3		18.80	94.0	0.137	
4	epi-beta-Santalene	19.81	519.2	0.759	
5	beta-Santalene	20.09	502.3	0.734	
6	gamma-Curcumene	20.85	52.9	0.077	
7		21.52	218.2	0.319	
8		21.77	125.7	0.184	
9		22.40	134.9	0.197	
10		25.20	72.2	0.105	
11	Nerolidol	26.83	162.2	0.237	
12		27.53	21.7	0.032	
13		28.31	94.0	0.137	
14		28.44	53.7	0.078	
15		28.77	88.7	0.130	
16	beta-Bisabolol	28.80	251.6	0.368	
17		28.97	370.9	0.542	
18		29.29	340.6	0.498	
19		29.51	290.7	0.425	
20		29.66	139.0	0.203	
21		29.71	180.4	0.264	
22		29.78	46.1	0.067	
23		29.87	47.1	0.069	
24	epi-alpha-Bisabolol	29.91	320.6	0.469	
25		30.35	229.0	0.335	
26		30.78	280.8	0.410	
27		30.91	64.2	0.094	
28		31.20	259.0	0.378	
29		32.27	51.0	0.075	
30		32.41	96.5	0.141	
31	cis-alpha-Santalol	32.72	32723.2	47.816	
32	Z-alpha-trans-Bergamotol	32.88	4145.3	6.057	
33		33.33	63.2	0.092	
34		33.68	199.8	0.292	
35		33.79	181.9	0.266	
36	epi-beta-Santalol	34.40	2336.1	3.414	
37	cis-beta-Santalol	34.83	12779.9	18.674	
38		34.98	150.5	0.220	
39		35.18	379.1	0.554	
40		35.44	244.0	0.356	
41		35.97	428.2	0.626	
42		36.07	160.7	0.235	
43		36.58	466.9	0.682	

Les renseignements dans ce certificat d'analyse sont basés sur l'état de nos connaissances relatives au produit concerné, à la date de mise à jour. Elle ne dispense en aucun cas l'utilisateur de connaître et d'appliquer l'ensemble des textes réglementant son activité. Il prendra sous sa seule responsabilité les précautions liées à l'utilisation du produit qu'il connaît.



SHOP-ERA

Chemin de Geffry 9
Box 35 et 36
1073 Savigny
contact@shop-era.ch

RAPPORT D'ANALYSE

Huile essentielle

Bois de Santal N. Calédonie

Index	Name	Time [Min]	Area [uV.Min]	Area % [%]	Allergene
44	Lanceol	36.80	6720.1	9.820	
45	Nuciferol	37.86	960.1	1.403	
46		38.00	324.1	0.474	
47		38.84	308.0	0.450	
Total			68435.5	100.000	

Les renseignements dans ce certificat d'analyse sont basés sur l'état de nos connaissances relatives au produit concerné, à la date de mise à jour. Elle ne dispense en aucun cas l'utilisateur de connaître et d'appliquer l'ensemble des textes réglementant son activité. Il prendra sous sa seule responsabilité les précautions liées à l'utilisation du produit qu'il connaît.