



SHOP-ERA

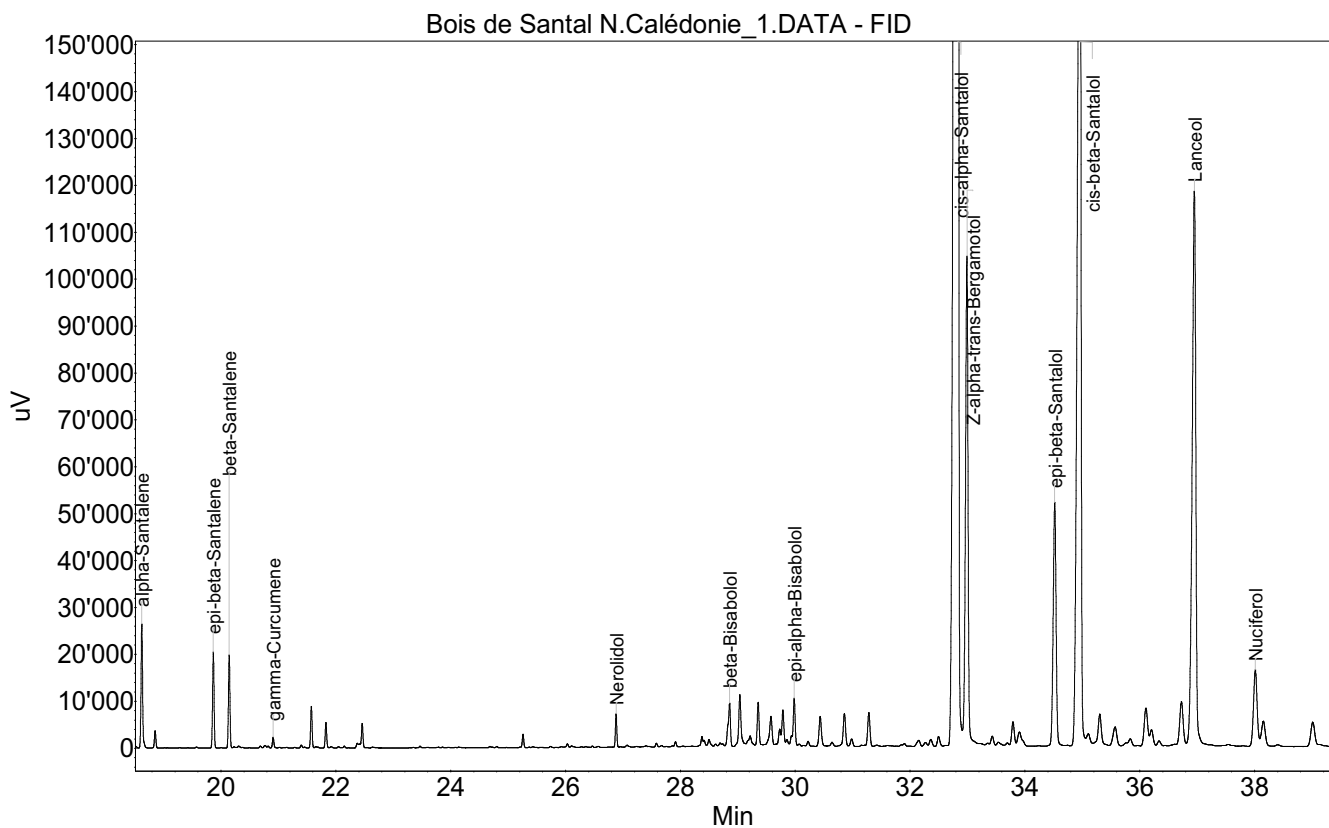
Chemin de Geffry 9
Box 35 et 36
1073 Savigny
contact@shop-era.ch

RAPPORT D'ANALYSE

Huile essentielle Bois de Santal N.Calédonie

Nom botanique latin: Santalum australedonium
Provenance: Nouvelle Calédonie
Parties distillées: Bois
Culture: Biologique
No de lot: 21-203
No de CE: 295-223-5

Date of analysis: 01.03.2022 15:52:30
System: GC-430 FID
Column: BGB Wax 60m / 0.25mm / 0.25um



Les renseignements dans ce certificat d'analyse sont basés sur l'état de nos connaissances relatives au produit concerné, à la date de mise à jour. Elle ne dispense en aucun cas l'utilisateur de connaître et d'appliquer l'ensemble des textes réglementant son activité. Il prendra sous sa seule responsabilité les précautions liées à l'utilisation du produit qu'il connaît.

**RAPPORT D'ANALYSE****Huile essentielle
Bois de Santal N.Calédonie**

Index	Name	Time [Min]	Area [uV.Min]	Area % [%]	Allergene
1	Santene	6.29	68.3	0.078	
2	alpha-Santalene	18.62	839.9	0.953	
3		18.85	113.8	0.129	
4	epi-beta-Santalene	19.87	622.0	0.706	
5	beta-Santalene	20.14	597.3	0.678	
6	gamma-Curcumene	20.91	69.6	0.079	
7		21.58	263.5	0.299	
8		21.83	160.7	0.182	
9		22.37	39.4	0.045	
10		22.46	187.6	0.213	
11		25.26	89.8	0.102	
12	Nerolidol	26.88	206.8	0.235	
13		27.58	26.1	0.030	
14		27.92	31.1	0.035	
15		28.38	70.2	0.080	
16		28.42	46.0	0.052	
17		28.50	65.3	0.074	
18		28.83	97.8	0.111	
19	beta-Bisabolol	28.86	334.5	0.380	
20		29.04	547.0	0.621	
21		29.22	172.8	0.196	
22		29.36	377.5	0.429	
23		29.58	392.5	0.446	
24		29.73	172.3	0.196	
25		29.78	323.5	0.367	
26		29.86	68.9	0.078	
27		29.94	79.3	0.090	
28	epi-alpha-Bisabolol	29.98	403.7	0.458	
29		30.07	23.1	0.026	
30		30.23	59.6	0.068	
31		30.43	306.9	0.348	
32		30.86	328.2	0.373	
33		30.98	72.3	0.082	
34		31.28	326.3	0.370	
35		32.36	66.9	0.076	
36		32.50	105.2	0.119	
37	cis-alpha-Santalol	32.83	41896.0	47.563	
38	Z-alpha-trans-Bergamotol	32.99	5381.4	6.109	
39		33.43	84.5	0.096	
40		33.79	256.0	0.291	
41		33.90	241.2	0.274	
42	epi-beta-Santalol	34.52	3025.3	3.435	
43	cis-beta-Santalol	34.95	16377.8	18.593	

Les renseignements dans ce certificat d'analyse sont basés sur l'état de nos connaissances relatives au produit concerné, à la date de mise à jour. Elle ne dispense en aucun cas l'utilisateur de connaître et d'appliquer l'ensemble des textes réglementant son activité. Il prendra sous sa seule responsabilité les précautions liées à l'utilisation du produit qu'il connaît.



SHOP-ERA

Chemin de Geffry 9
Box 35 et 36
1073 Savigny
contact@shop-era.ch

RAPPORT D'ANALYSE

Huile essentielle Bois de Santal N.Calédonie

Index	Name	Time [Min]	Area [uV.Min]	Area % [%]	Allergene
44		35.10	198.8	0.226	
45		35.30	494.8	0.562	
46		35.57	309.2	0.351	
47		35.83	63.6	0.072	
48		36.11	560.8	0.637	
49		36.20	206.2	0.234	
50		36.73	620.4	0.704	
51	Lanceol	36.95	8598.8	9.762	
52	Nuciferol	38.01	1195.6	1.357	
53		38.15	419.6	0.476	
54		39.01	400.0	0.454	
Total			88085.5	100.000	

Les renseignements dans ce certificat d'analyse sont basés sur l'état de nos connaissances relatives au produit concerné, à la date de mise à jour. Elle ne dispense en aucun cas l'utilisateur de connaître et d'appliquer l'ensemble des textes réglementant son activité. Il prendra sous sa seule responsabilité les précautions liées à l'utilisation du produit qu'il connaît.