



SHOP-ERA

Chemin de Geffry 9
Box 35 et 36
1073 Savigny
contact@shop-era.ch

RAPPORT D'ANALYSE

Huile essentielle

Eucalyptus globulus

Nom botanique latin: Eucalyptus globulus

Provenance: France

Parties distillées: Feuilles

Culture: Biologique

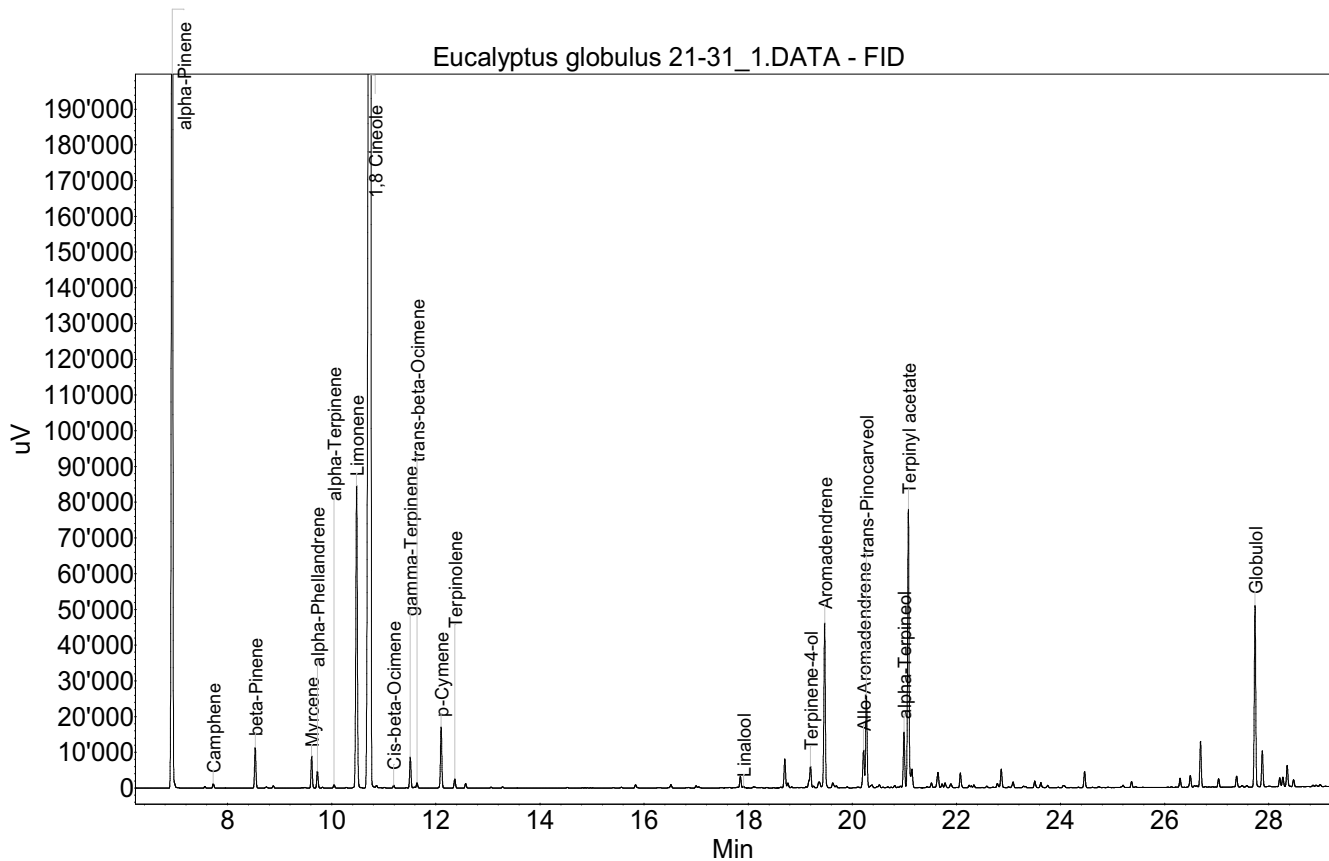
No de lot: 21-31

No de CE: 283-406-2

Date of analysis: 17.08.2021 10:24:13

System: GC-430 FID

Column: BGB Wax 60m / 0.25mm / 0.25um



Les renseignements dans ce certificat d'analyse sont basés sur l'état de nos connaissances relatives au produit concerné, à la date de mise à jour. Elle ne dispense en aucun cas l'utilisateur de connaître et d'appliquer l'ensemble des textes réglementant son activité. Il prendra sous sa seule responsabilité les précautions liées à l'utilisation du produit qu'il connaît.

**SHOP-ERA**Chemin de Geffry 9
Box 35 et 36
1073 Savigny
contact@shop-era.ch

RAPPORT D'ANALYSE

Huile essentielle**Eucalyptus globulus**

Index	Name	Time [Min]	Area [uV.Min]	Area % [%]	Allergene
1	alpha-Pinene	6.94	10854.1	18.935	
2	Camphene	7.73	38.5	0.067	
3	beta-Pinene	8.53	344.5	0.601	
4		8.88	20.4	0.036	
5	Myrcene	9.62	258.8	0.451	
6	alpha-Phellandrene	9.73	143.2	0.250	
7	alpha-Terpinene	10.05	31.0	0.054	
8	Limonene	10.48	2922.6	5.098	Directive 2003/15EC (7th)
9	1,8 Cineole	10.75	30718.3	53.587	
10	Cis-beta-Ocimene	11.19	22.9	0.040	
11	gamma-Terpinene	11.51	259.8	0.453	
12	trans-beta-Ocimene	11.64	47.0	0.082	
13	p-Cymene	12.10	530.8	0.926	
14	Terpinolene	12.36	81.2	0.142	
15		12.57	39.6	0.069	
16		15.84	32.0	0.056	
17		16.52	31.3	0.055	
18		17.85	96.0	0.167	
19	Linalool	17.91	12.5	0.022	Directive 2003/15EC (7th)
20		18.70	271.0	0.473	
21		18.76	53.9	0.094	
22		19.17	44.0	0.077	
23	Terpinene-4-ol	19.20	199.0	0.347	
24		19.26	15.2	0.027	
25		19.36	82.6	0.144	
26	Aromadendrene	19.47	1491.1	2.601	
27		19.63	59.6	0.104	
28		19.69	21.9	0.038	
29	Allo-Aromadendrene	20.22	357.4	0.623	
30	trans-Pinocarveol	20.27	838.6	1.463	
31		20.38	39.3	0.069	
32	alpha-Terpineol	20.99	476.4	0.831	
33	Terpinyl acetate	21.08	2470.0	4.309	
34		21.15	181.8	0.317	
35		21.52	39.7	0.069	
36		21.65	165.6	0.289	
37		21.73	33.0	0.057	
38		21.78	45.5	0.079	
39		21.90	44.0	0.077	
40		22.08	129.9	0.227	
41		22.79	39.2	0.068	
42		22.86	171.9	0.300	
43		23.09	58.5	0.102	

Les renseignements dans ce certificat d'analyse sont basés sur l'état de nos connaissances relatives au produit concerné, à la date de mise à jour. Elle ne dispense en aucun cas l'utilisateur de connaître et d'appliquer l'ensemble des textes réglementant son activité. Il prendra sous sa seule responsabilité les précautions liées à l'utilisation du produit qu'il connaît.



SHOP-ERA

Chemin de Geffry 9
Box 35 et 36
1073 Savigny
contact@shop-era.ch

RAPPORT D'ANALYSE

Huile essentielle

Eucalyptus globulus

Index	Name	Time [Min]	Area [uV.Min]	Area % [%]	Allergene
44		23.51	65.4	0.114	
45		23.62	49.8	0.087	
46		24.46	147.1	0.257	
47		25.37	51.5	0.090	
48		26.30	78.9	0.138	
49		26.49	145.7	0.254	
50		26.69	403.2	0.703	
51		27.04	75.1	0.131	
52		27.38	97.1	0.169	
53	Globulol	27.74	1629.9	2.843	
54		27.87	323.5	0.564	
55		28.21	82.0	0.143	
56		28.27	89.7	0.156	
57		28.35	205.0	0.358	
58		28.48	66.5	0.116	
Total			57323.6	100.000	

Les renseignements dans ce certificat d'analyse sont basés sur l'état de nos connaissances relatives au produit concerné, à la date de mise à jour. Elle ne dispense en aucun cas l'utilisateur de connaître et d'appliquer l'ensemble des textes réglementant son activité. Il prendra sous sa seule responsabilité les précautions liées à l'utilisation du produit qu'il connaît.