



SHOP-ERA

Chemin de Geffry 9
Box 35 et 36
1073 Savigny
contact@shop-era.ch

RAPPORT D'ANALYSE

Huile essentielle

Basilic saint (Tulsi)

Nom botanique latin: *Ocimu sanctum*

Provenance: Inde

Parties distillées: Sommités fleuries

Culture: Biologique

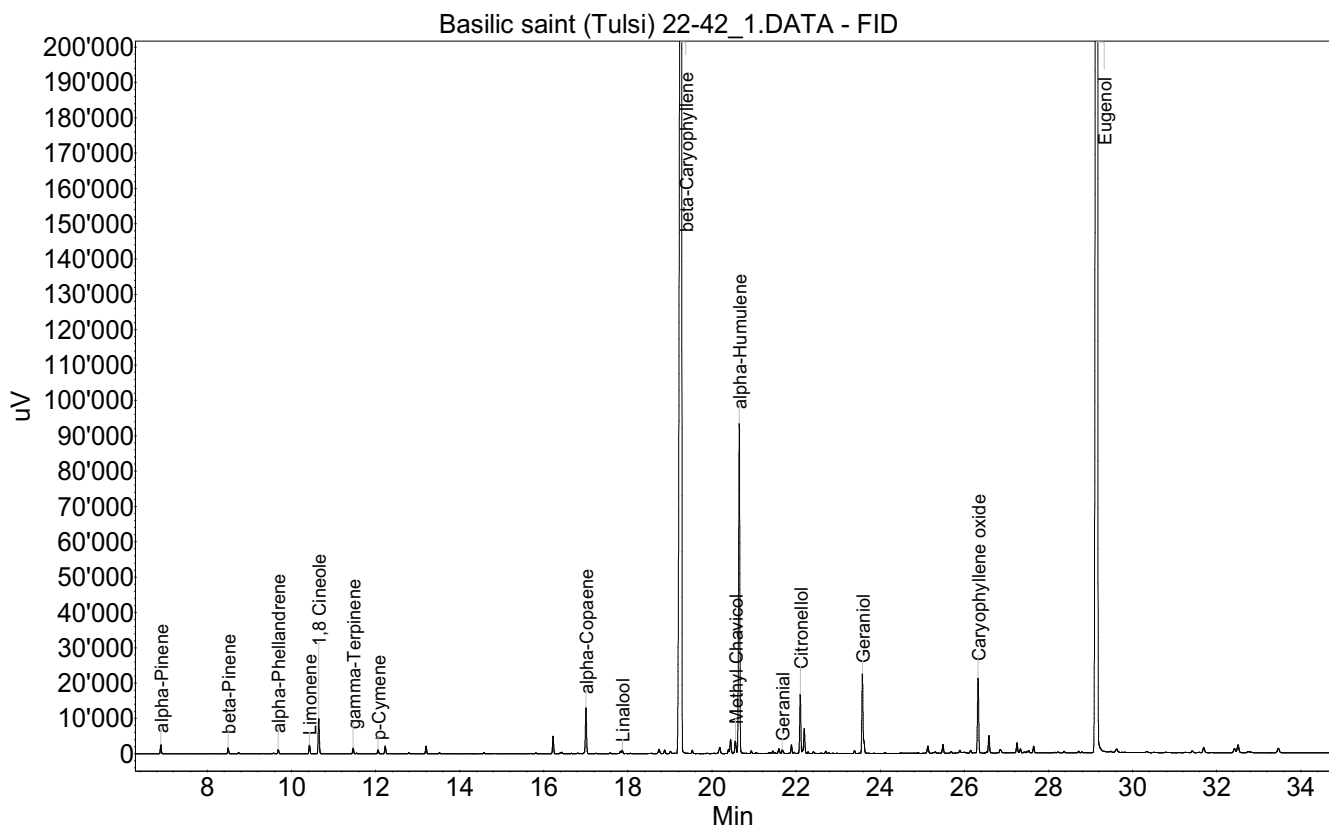
No de lot: 22-42

No de CE: 283-900-8

Date of analysis: 22.03.2022 14:48:34

System: GC-430 FID

Column: BGB Wax 60m / 0.25mm / 0.25um



Les renseignements dans ce certificat d'analyse sont basés sur l'état de nos connaissances relatives au produit concerné, à la date de mise à jour. Elle ne dispense en aucun cas l'utilisateur de connaître et d'appliquer l'ensemble des textes réglementant son activité. Il prendra sous sa seule responsabilité les précautions liées à l'utilisation du produit qu'il connaît.

**RAPPORT D'ANALYSE****Huile essentielle****Basilic saint (Tulsi)**

Index	Name	Time [Min]	Area [uV.Min]	Area % [%]	Allergene
1	alpha-Pinene	6.89	73.3	0.098	
2	beta-Pinene	8.50	52.9	0.071	
3	alpha-Phellandrene	9.69	39.1	0.052	
4	Limonene	10.43	79.8	0.107	Directive 2003/15EC (7th)
5	1,8 Cineole	10.65	314.4	0.420	
6	gamma-Terpinene	11.47	54.5	0.073	
7	p-Cymene	12.06	37.1	0.050	
8		12.23	67.9	0.091	
9		13.20	63.2	0.084	
10		16.22	152.4	0.204	
11	alpha-Copaene	17.00	417.0	0.557	
12	Linalool	17.87	25.6	0.034	Directive 2003/15EC (7th)
13		18.74	55.4	0.074	
14		18.87	36.7	0.049	
15		19.01	33.6	0.045	
16	beta-Caryophyllene	19.27	23303.7	31.117	
17		19.53	28.1	0.037	
18		20.19	77.7	0.104	
19		20.39	37.8	0.050	
20		20.44	133.3	0.178	
21	Methyl Chavicol	20.56	128.4	0.171	
22	alpha-Humulene	20.65	3032.0	4.049	
23		20.93	25.5	0.034	
24		21.45	25.4	0.034	
25		21.59	49.8	0.066	
26	Geranial	21.67	41.4	0.055	Directive 2003/15EC (7th)
27		21.89	88.4	0.118	
28	Citronellol	22.10	518.0	0.692	Directive 2003/15EC (7th)
29		22.19	249.2	0.333	
30		22.70	20.2	0.027	
31		23.39	27.8	0.037	
32	Geraniol	23.58	692.0	0.924	Directive 2003/15EC (7th)
33		23.60	91.3	0.122	
34		25.13	75.7	0.101	
35		25.49	80.8	0.108	
36		25.89	22.9	0.031	
37		26.15	33.7	0.045	
38	Caryophyllene oxide	26.33	703.6	0.939	
39		26.58	161.9	0.216	
40		26.85	25.0	0.033	
41		26.86	18.6	0.025	
42		27.25	99.5	0.133	
43		27.33	38.8	0.052	

Les renseignements dans ce certificat d'analyse sont basés sur l'état de nos connaissances relatives au produit concerné, à la date de mise à jour. Elle ne dispense en aucun cas l'utilisateur de connaître et d'appliquer l'ensemble des textes réglementant son activité. Il prendra sous sa seule responsabilité les précautions liées à l'utilisation du produit qu'il connaît.



SHOP-ERA

Chemin de Geffry 9
Box 35 et 36
1073 Savigny
contact@shop-era.ch

RAPPORT D'ANALYSE

Huile essentielle

Basilic saint (Tulsi)

Index	Name	Time [Min]	Area [uV.Min]	Area % [%]	Allergene
44		27.65	62.9	0.084	
45	Eugenol	29.15	43182.6	57.661	Directive 2003/15EC (7th)
46		31.69	70.5	0.094	
47		32.42	59.6	0.080	
48		32.51	111.0	0.148	
49		33.46	70.7	0.094	
Total			74890.6	100.000	

Les renseignements dans ce certificat d'analyse sont basés sur l'état de nos connaissances relatives au produit concerné, à la date de mise à jour. Elle ne dispense en aucun cas l'utilisateur de connaître et d'appliquer l'ensemble des textes réglementant son activité. Il prendra sous sa seule responsabilité les précautions liées à l'utilisation du produit qu'il connaît.