



**SHOP-ERA**

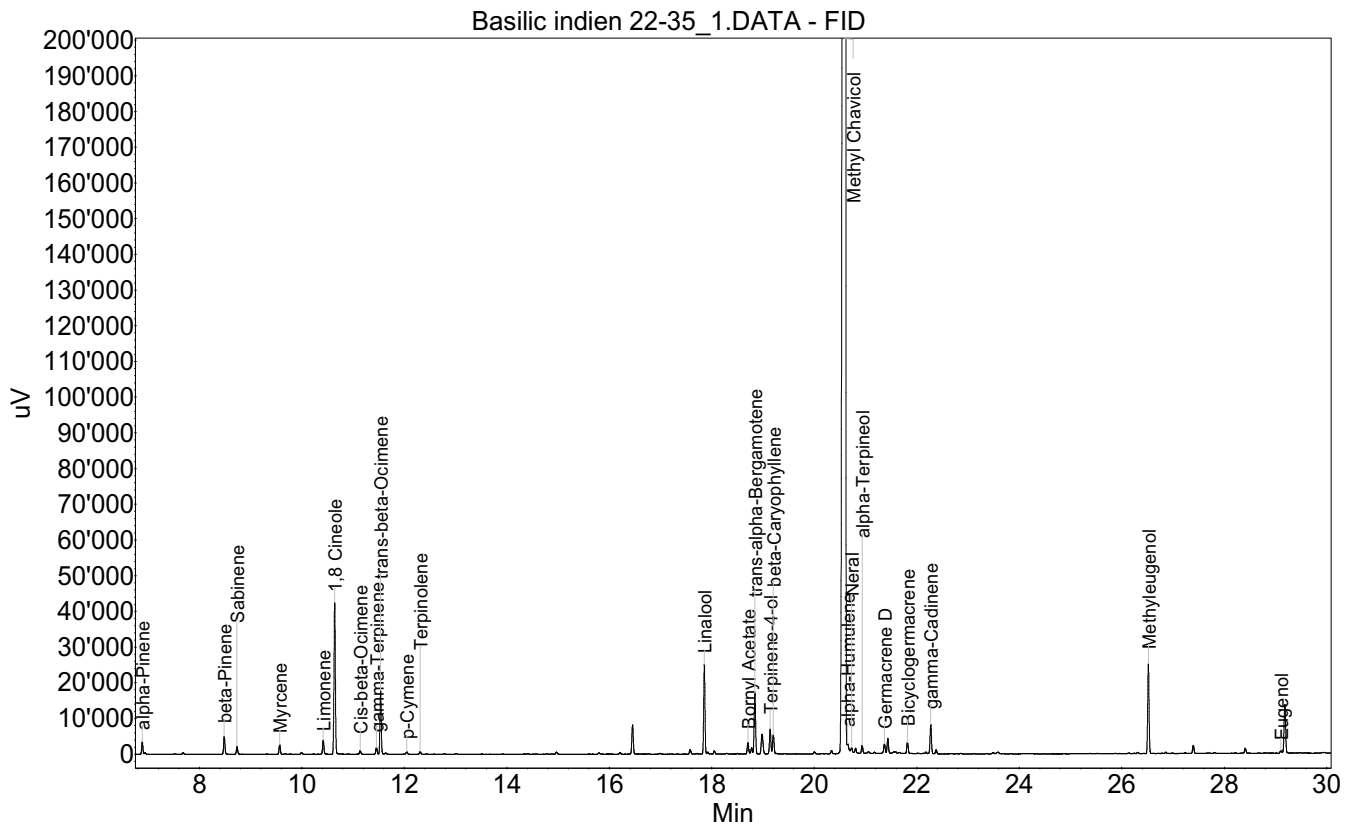
Chemin de Geffry 9  
Box 35 et 36  
1073 Savigny  
contact@shop-era.ch

## RAPPORT D'ANALYSE

### Huile essentielle Basilic indien

Nom botanique latin: *Ocimum basilicum* CT méthylchavicol  
Provenance: Madagascar  
Parties distillées: Sommités fleuries  
Culture: Biologique  
No de lot: 22-35  
No de CE: 283-900-8

Date of analysis: 22.03.2022 12:39:13  
System: GC-430 FID  
Column: BGB Wax 60m / 0.25mm / 0.25um



Les renseignements dans ce certificat d'analyse sont basés sur l'état de nos connaissances relatives au produit concerné, à la date de mise à jour. Elle ne dispense en aucun cas l'utilisateur de connaître et d'appliquer l'ensemble des textes réglementant son activité. Il prendra sous sa seule responsabilité les précautions liées à l'utilisation du produit qu'il connaît.

**SHOP-ERA**Chemin de Geffry 9  
Box 35 et 36  
1073 Savigny  
contact@shop-era.ch

## RAPPORT D'ANALYSE

### Huile essentielle Basilic indien

Index	Name	Time [Min]	Area [uV.Min]	Area % [%]	Allergene
1	alpha-Pinene	6.89	96.2	0.146	
2	beta-Pinene	8.49	151.0	0.229	
3	Sabinene	8.74	65.8	0.100	
4	Myrcene	9.57	77.0	0.117	
5	Limonene	10.42	121.6	0.184	Directive 2003/15EC (7th)
6	1,8 Cineole	10.64	1317.4	1.997	
7	Cis-beta-Ocimene	11.14	32.0	0.049	
8	gamma-Terpinene	11.46	54.8	0.083	
9	trans-beta-Ocimene	11.54	513.3	0.778	
10	p-Cymene	12.05	20.9	0.032	
11	Terpinolene	12.31	23.6	0.036	
12		14.97	19.6	0.030	
13		16.45	267.7	0.406	
14		17.58	44.4	0.067	
15	Linalool	17.85	723.7	1.097	Directive 2003/15EC (7th)
16		17.92	22.0	0.033	
17		18.05	29.8	0.045	
18	Bornyl Acetate	18.70	104.5	0.158	
19		18.78	56.0	0.085	
20	trans-alpha-Bergamotene	18.84	542.9	0.823	
21		18.98	228.8	0.347	
22	Terpinene-4-ol	19.14	223.3	0.338	
23	beta-Caryophyllene	19.20	187.8	0.285	
24		20.34	29.7	0.045	
25	Methyl Chavicol	20.60	58696.2	88.967	
26	alpha-Humulene	20.65	112.0	0.170	
27	Neral	20.73	69.2	0.105	(= Citral ) Directive 2003/15EC (7th)
28		20.81	52.3	0.079	
29	alpha-Terpineol	20.93	71.0	0.108	
30	Germacrene D	21.37	91.3	0.138	
31		21.43	130.6	0.198	
32	Bicyclogermacrene	21.82	100.5	0.152	
33	gamma-Cadinene	22.27	255.4	0.387	
34		22.38	34.6	0.052	
35	Methyleugenol	26.52	774.7	1.174	
36		27.40	72.5	0.110	
37		28.41	46.9	0.071	
38	Eugenol	29.11	28.1	0.043	Directive 2003/15EC (7th)
39		29.18	486.5	0.737	
Total			65975.6	100.000	

Les renseignements dans ce certificat d'analyse sont basés sur l'état de nos connaissances relatives au produit concerné, à la date de mise à jour. Elle ne dispense en aucun cas l'utilisateur de connaître et d'appliquer l'ensemble des textes réglementant son activité. Il prendra sous sa seule responsabilité les précautions liées à l'utilisation du produit qu'il connaît.