



**SHOP-ERA**

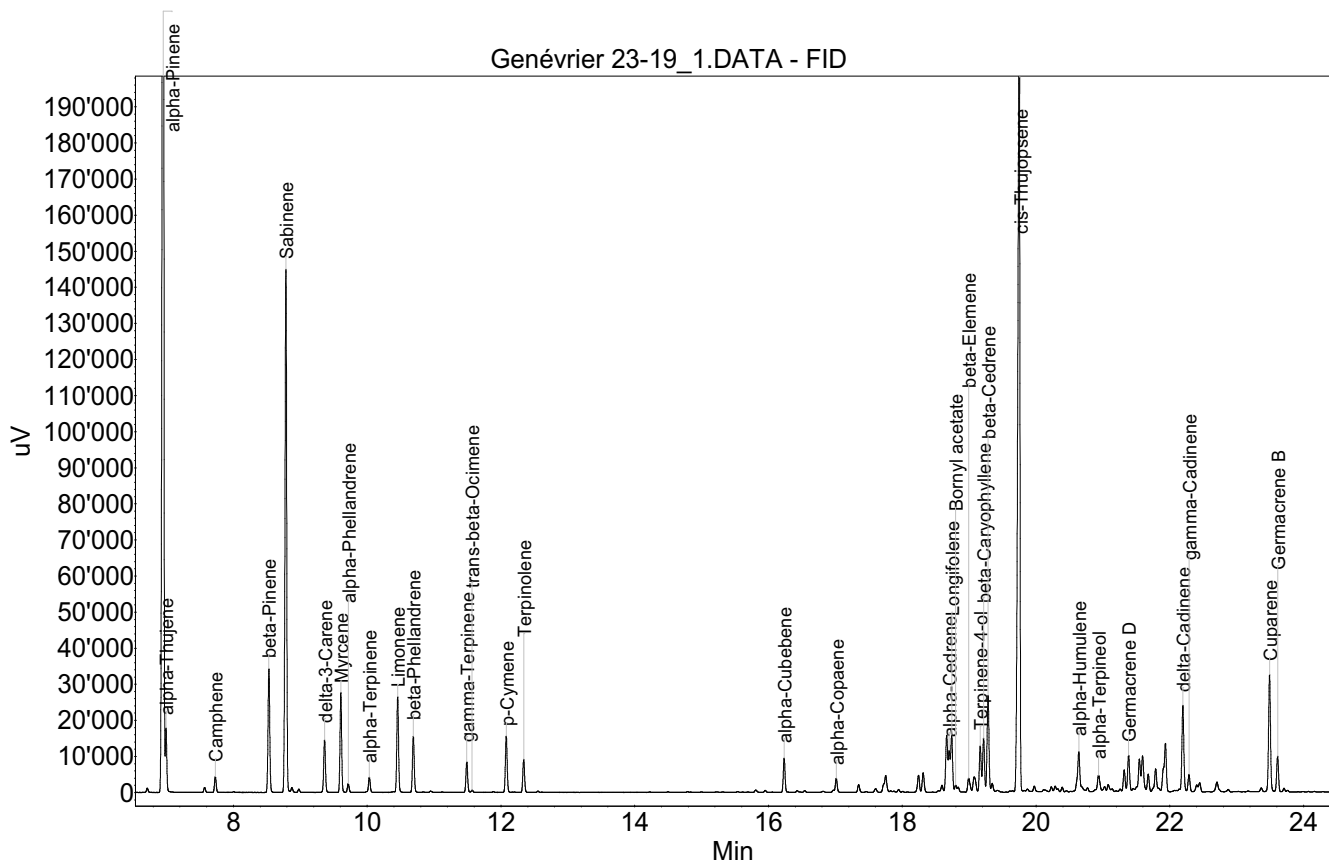
Chemin de Geffry 9  
Box 35 et 36  
1073 Savigny  
contact@shop-era.ch

## RAPPORT D'ANALYSE

### Huile essentielle Genévrier

Nom botanique latin: Juniperus communis  
Provenance: France  
Parties distillées: Rameaux + baies  
Culture: Biologique  
No de lot: 23-19  
No de CE: 283-268-3

Date of analysis: 07.03.2023 17:50:09  
System: GC-430 FID  
Column: BGB Wax 60m / 0.25mm / 0.25um



Les renseignements dans ce certificat d'analyse sont basés sur l'état de nos connaissances relatives au produit concerné, à la date de mise à jour. Elle ne dispense en aucun cas l'utilisateur de connaître et d'appliquer l'ensemble des textes réglementant son activité. Il prendra sous sa seule responsabilité les précautions liées à l'utilisation du produit qu'il connaît.



## RAPPORT D'ANALYSE

### Huile essentielle Genévrier

Index	Name	Time [Min]	Area [uV.Min]	Area % [%]	Allergene
1		6.71	34.6	0.083	
2	alpha-Pinene	6.95	11488.4	27.552	
3		6.98	17.1	0.041	
4	alpha-Thujene	6.99	448.6	1.076	
5		7.57	40.6	0.097	
6	Camphene	7.73	130.7	0.313	
7	beta-Pinene	8.53	1032.1	2.475	
8	Sabinene	8.79	4265.8	10.230	
9		8.88	44.4	0.107	
10		8.98	27.8	0.067	
11	delta-3-Carene	9.36	446.5	1.071	
12	Myrcene	9.61	787.5	1.889	
13	alpha-Phellandrene	9.72	74.2	0.178	
14	alpha-Terpinene	10.03	133.9	0.321	
15	Limonene	10.46	799.4	1.917	Directive 2003/15EC (7th)
16	beta-Phellandrene	10.69	479.1	1.149	
17	gamma-Terpinene	11.49	257.1	0.617	
18	trans-beta-Ocimene	11.57	20.3	0.049	
19	p-Cymene	12.08	479.5	1.150	
20	Terpinolene	12.34	280.7	0.673	
21		15.81	24.7	0.059	
22	alpha-Cubebene	16.23	291.5	0.699	
23	alpha-Copaene	17.01	134.1	0.322	
24		17.35	70.7	0.169	
25		17.60	38.8	0.093	
26		17.73	48.8	0.117	
27		17.75	182.8	0.438	
28		17.95	28.6	0.068	
29		18.24	163.4	0.392	
30		18.31	187.5	0.450	
31		18.59	51.5	0.124	
32		18.66	479.0	1.149	
33	alpha-Cedrene	18.70	340.4	0.816	
34	Longifolene	18.74	488.0	1.170	
35	Bornyl acetate	18.80	43.2	0.104	
36		18.84	23.2	0.056	
37	beta-Elemene	18.99	121.7	0.292	
38		19.08	82.3	0.197	
39		19.08	82.7	0.198	
40	Terpinene-4-ol	19.17	377.2	0.905	
41	beta-Caryophyllene	19.22	459.7	1.103	
42	beta-Cedrene	19.28	851.4	2.042	
43		19.35	56.8	0.136	

Les renseignements dans ce certificat d'analyse sont basés sur l'état de nos connaissances relatives au produit concerné, à la date de mise à jour. Elle ne dispense en aucun cas l'utilisateur de connaître et d'appliquer l'ensemble des textes réglementant son activité. Il prendra sous sa seule responsabilité les précautions liées à l'utilisation du produit qu'il connaît.

**SHOP-ERA**Chemin de Geffry 9  
Box 35 et 36  
1073 Savigny  
contact@shop-era.ch

## RAPPORT D'ANALYSE

### Huile essentielle Genévrier

Index	Name	Time [Min]	Area [uV.Min]	Area % [%]	Allergene
44	cis-Thujopsene	19.75	7808.1	18.726	
45		19.97	29.0	0.070	
46		20.23	23.7	0.057	
47		20.29	43.4	0.104	
48		20.39	19.4	0.047	
49		20.49	14.6	0.035	
50		20.62	31.5	0.076	
51	alpha-Humulene	20.64	358.8	0.860	
52		20.67	33.3	0.080	
53		20.77	17.9	0.043	
54	alpha-Terpineol	20.93	170.5	0.409	
55		21.03	32.8	0.079	
56		21.08	52.7	0.126	
57		21.14	10.9	0.026	
58		21.17	10.1	0.024	
59		21.32	175.1	0.420	
60	Germacrene D	21.38	318.7	0.764	
61		21.45	16.3	0.039	
62		21.55	310.8	0.745	
63		21.59	352.9	0.846	
64		21.68	137.9	0.331	
65		21.79	226.6	0.543	
66		21.91	150.2	0.360	
67		21.93	428.9	1.029	
68	delta-Cadinene	22.20	778.7	1.868	
69	gamma-Cadinene	22.29	135.5	0.325	
70		22.40	48.5	0.116	
71		22.45	67.9	0.163	
72		22.71	84.4	0.202	
73		23.37	16.4	0.039	
74	Cuparene	23.49	1040.1	2.494	
75	Germacrene B	23.61	289.5	0.694	
76		23.71	12.5	0.030	
77		24.82	9.1	0.022	
78		25.11	24.1	0.058	
79	Caryophyllene oxide	26.33	159.2	0.382	
80		26.87	32.8	0.079	
81		26.92	36.5	0.088	
82		27.25	96.6	0.232	
83		27.42	27.3	0.065	
84		27.53	51.6	0.124	
85		28.21	56.6	0.136	
86		28.33	34.3	0.082	

Les renseignements dans ce certificat d'analyse sont basés sur l'état de nos connaissances relatives au produit concerné, à la date de mise à jour. Elle ne dispense en aucun cas l'utilisateur de connaître et d'appliquer l'ensemble des textes réglementant son activité. Il prendra sous sa seule responsabilité les précautions liées à l'utilisation du produit qu'il connaît.



**SHOP-ERA**

Chemin de Geffry 9  
Box 35 et 36  
1073 Savigny  
contact@shop-era.ch

## RAPPORT D'ANALYSE

### Huile essentielle Genévrier

Index	Name	Time [Min]	Area [uV.Min]	Area % [%]	Allergene
87	Cedrol	28.45	1098.5	2.634	
88		28.94	275.4	0.660	
89		28.97	69.7	0.167	
90		29.19	57.6	0.138	
91		29.24	17.3	0.041	
92		29.47	38.0	0.091	
93		29.92	30.7	0.074	
94		30.05	40.4	0.097	
95		30.26	66.4	0.159	
96		30.32	139.2	0.334	
97		32.09	81.9	0.197	
98		35.55	90.3	0.217	
Total			41697.3	100.000	

Les renseignements dans ce certificat d'analyse sont basés sur l'état de nos connaissances relatives au produit concerné, à la date de mise à jour. Elle ne dispense en aucun cas l'utilisateur de connaître et d'appliquer l'ensemble des textes réglementant son activité. Il prendra sous sa seule responsabilité les précautions liées à l'utilisation du produit qu'il connaît.