



SHOP-ERA

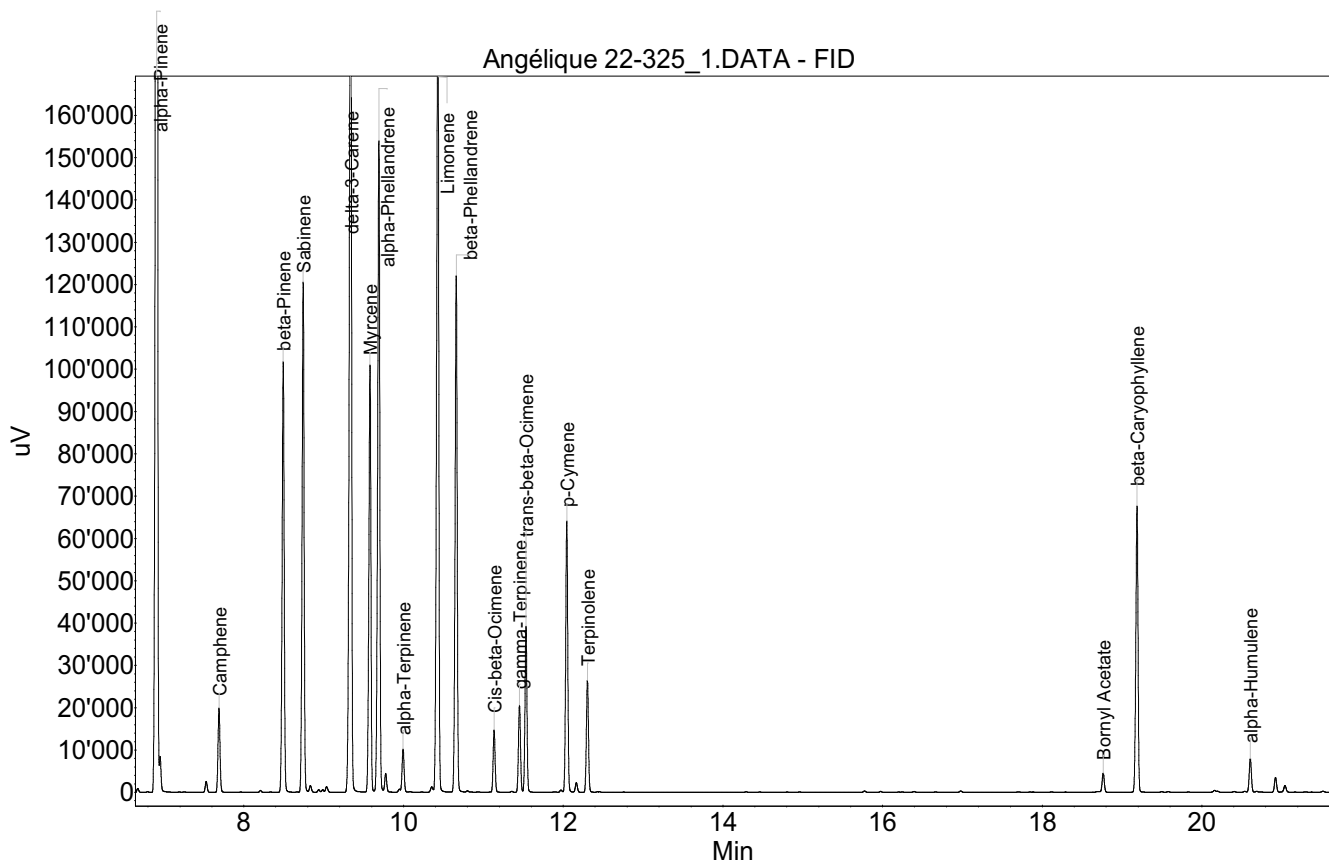
Chemin de Geffry 9
Box 35 et 36
1073 Savigny
contact@shop-era.ch

RAPPORT D'ANALYSE

Huile essentielle Angélique

Nom botanique latin: *Angelica archangelica*
Provenance: France
Parties distillées: Racines
Culture: Biologique
No de lot: 22-325
No de CE: 283-871-1

Date of analysis: 03.03.2023 13:16:19
System: GC-430 FID
Column: BGB Wax 60m / 0.25mm / 0.25um



Les renseignements dans ce certificat d'analyse sont basés sur l'état de nos connaissances relatives au produit concerné, à la date de mise à jour. Elle ne dispense en aucun cas l'utilisateur de connaître et d'appliquer l'ensemble des textes réglementant son activité. Il prendra sous sa seule responsabilité les précautions liées à l'utilisation du produit qu'il connaît.

**RAPPORT D'ANALYSE****Huile essentielle
Angélique**

Index	Name	Time [Min]	Area [uV.Min]	Area % [%]	Allergene
1		6.67	26.2	0.050	
2	alpha-Pinene	6.91	12029.6	22.828	
3		7.53	75.7	0.144	
4	Camphene	7.69	582.4	1.105	
5	beta-Pinene	8.49	3059.2	5.805	
6	Sabinene	8.74	3512.7	6.666	
7		8.83	49.0	0.093	
8		9.04	34.7	0.066	
9	delta-3-Carene	9.34	7436.6	14.112	
10	Myrcene	9.58	2994.3	5.682	
11	alpha-Phellandrene	9.69	4775.7	9.063	
12		9.78	136.8	0.260	
13	alpha-Terpinene	10.00	327.6	0.622	
14	Limonene	10.43	5983.2	11.354	Reg (EC) 1223/2009
15	beta-Phellandrene	10.66	3718.6	7.057	
16	Cis-beta-Ocimene	11.14	425.1	0.807	
17	gamma-Terpinene	11.45	618.5	1.174	
18	trans-beta-Ocimene	11.53	1125.2	2.135	
19	p-Cymene	12.04	1916.7	3.637	
20		12.17	67.9	0.129	
21	Terpinolene	12.30	796.5	1.511	
22	Bornyl Acetate	18.76	138.1	0.262	
23	beta-Caryophyllene	19.19	2148.6	4.077	
24	alpha-Humulene	20.61	248.5	0.472	
25		20.92	109.9	0.209	
26		21.04	56.4	0.107	
27		26.29	31.2	0.059	
28	Eugenol	29.43	16.7	0.032	Reg (EC) 1223/2009
29	Thymol	29.70	57.9	0.110	
30		31.26	196.2	0.372	
Total			52695.7	100.000	