



SHOP-ERA

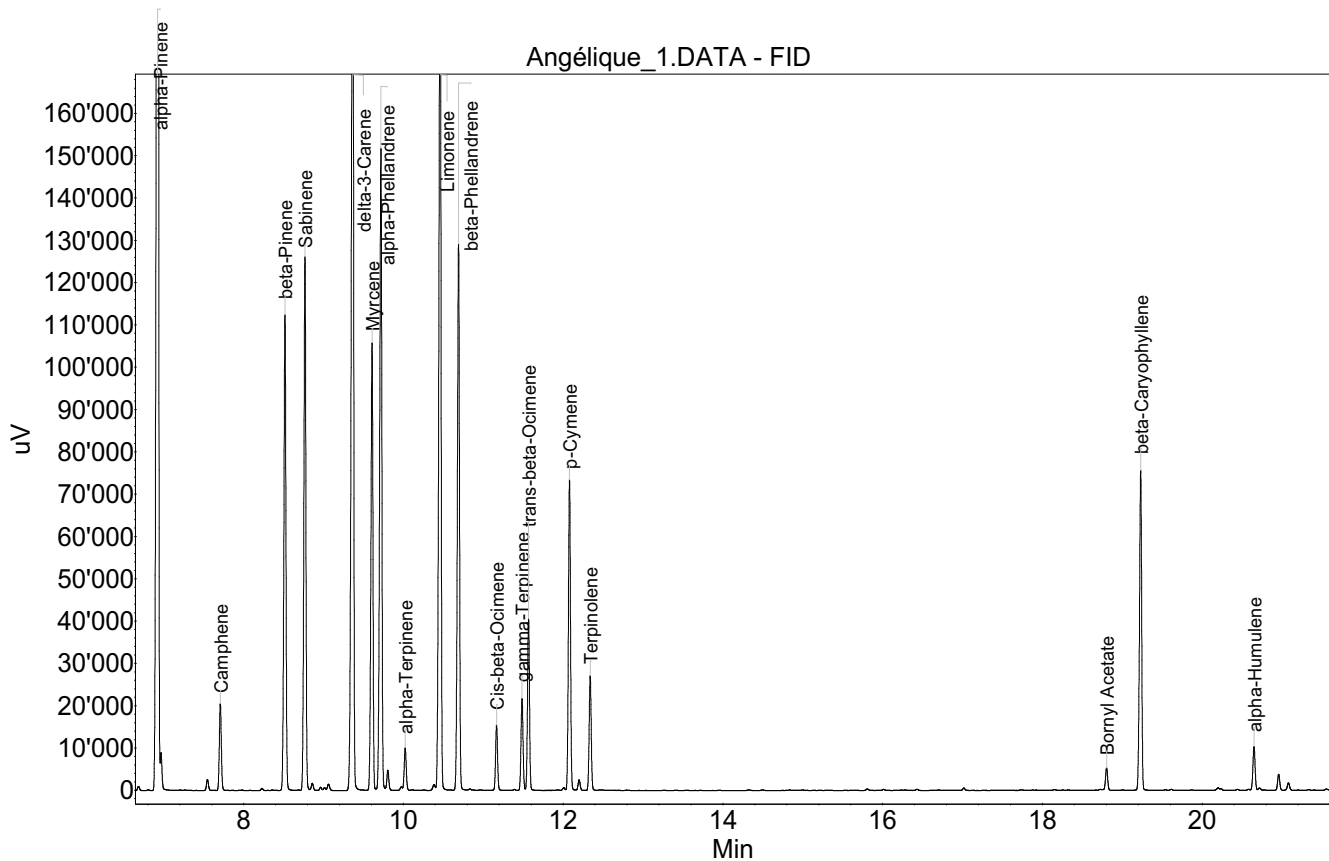
Chemin de Geffry 9
Box 35 et 36
1073 Savigny
contact@shop-era.ch

RAPPORT D'ANALYSE

Huile essentielle Angélique

Nom botanique latin: *Angelica archangelica*
Provenance: Hongrie
Parties distillées: Racines
Culture: Biologique
No de lot: 21-81
No de CE: 283-871-1

Date of analysis: 19.01.2022 18:21:12
System: GC-430 FID
Column: BGB Wax 60m / 0.25mm / 0.25um



Les renseignements dans ce certificat d'analyse sont basés sur l'état de nos connaissances relatives au produit concerné, à la date de mise à jour. Elle ne dispense en aucun cas l'utilisateur de connaître et d'appliquer l'ensemble des textes réglementant son activité. Il prendra sous sa seule responsabilité les précautions liées à l'utilisation du produit qu'il connaît.

**SHOP-ERA**Chemin de Geffry 9
Box 35 et 36
1073 Savigny
contact@shop-era.ch

RAPPORT D'ANALYSE

Huile essentielle Angélique

Index	Name	Time [Min]	Area [uV.Min]	Area % [%]	Allergene
1		6.68	28.1	0.050	
2	alpha-Pinene	6.92	12626.1	22.478	
3		7.55	76.7	0.137	
4	Camphene	7.71	598.4	1.065	
5	beta-Pinene	8.52	3378.5	6.015	
6	Sabinene	8.77	3687.8	6.565	
7		8.86	52.1	0.093	
8		9.06	39.1	0.070	
9	delta-3-Carene	9.37	8072.4	14.371	
10	Myrcene	9.61	3111.8	5.540	
11	alpha-Phellandrene	9.72	4729.4	8.419	
12		9.80	143.0	0.255	
13	alpha-Terpinene	10.02	327.3	0.583	
14	Limonene	10.46	6462.9	11.506	Directive 2003/15EC (7th)
15	beta-Phellandrene	10.69	3924.9	6.987	
16	Cis-beta-Ocimene	11.17	446.7	0.795	
17	gamma-Terpinene	11.49	649.3	1.156	
18	trans-beta-Ocimene	11.57	1169.2	2.081	
19	p-Cymene	12.08	2207.9	3.931	
20		12.20	74.4	0.132	
21	Terpinolene	12.34	812.1	1.446	
22	Bornyl Acetate	18.80	161.4	0.287	
23	beta-Caryophyllene	19.23	2417.9	4.305	
24	alpha-Humulene	20.65	330.6	0.589	
25		20.72	18.3	0.033	
26		20.96	119.8	0.213	
27		21.08	60.9	0.108	
28		23.03	39.1	0.070	
29		26.34	51.5	0.092	
30	Eugenol	29.48	52.1	0.093	Directive 2003/15EC (7th)
31	Thymol	29.75	65.6	0.117	
32		31.32	236.4	0.421	
Total			56171.6	100.000	

Les renseignements dans ce certificat d'analyse sont basés sur l'état de nos connaissances relatives au produit concerné, à la date de mise à jour. Elle ne dispense en aucun cas l'utilisateur de connaître et d'appliquer l'ensemble des textes réglementant son activité. Il prendra sous sa seule responsabilité les précautions liées à l'utilisation du produit qu'il connaît.