



SHOP-ERA

Chemin de Geffry 9
Box 35 et 36
1073 Savigny
contact@shop-era.ch

RAPPORT D'ANALYSE

Huile essentielle

Hysope couchée

Nom botanique latin: *Hyssopus off. decumbens*

Provenance: Espagne

Parties distillées: Sommités fleuries

Culture: Biologique

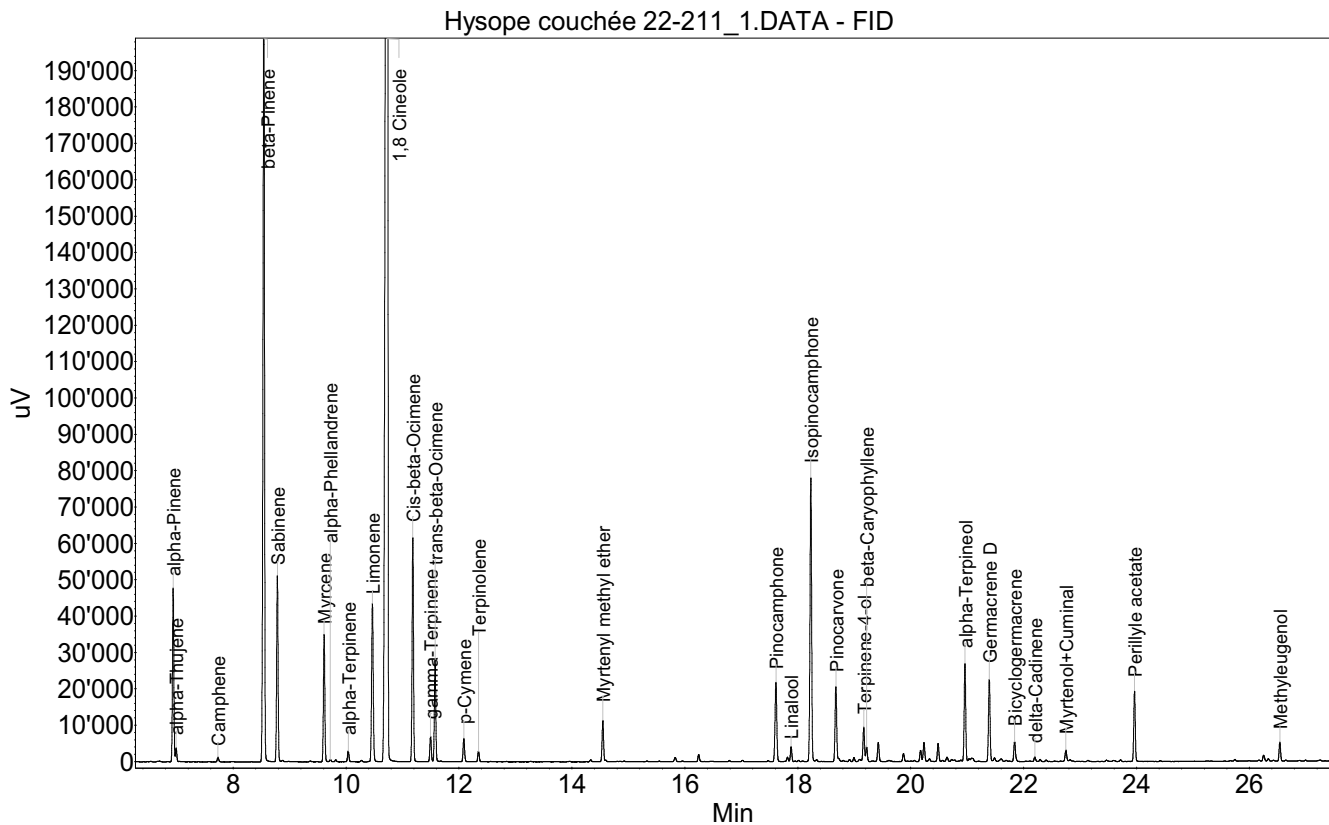
No de lot: 22-211

No de CE: 283-266-2

Date of analysis: 07.03.2023 21:05:56

System: GC-430 FID

Column: BGB Wax 60m / 0.25mm / 0.25um



Les renseignements dans ce certificat d'analyse sont basés sur l'état de nos connaissances relatives au produit concerné, à la date de mise à jour. Elle ne dispense en aucun cas l'utilisateur de connaître et d'appliquer l'ensemble des textes réglementant son activité. Il prendra sous sa seule responsabilité les précautions liées à l'utilisation du produit qu'il connaît.

**RAPPORT D'ANALYSE****Huile essentielle****Hysope couchée**

Index	Name	Time [Min]	Area [uV.Min]	Area % [%]	Allergene
1	alpha-Pinene	6.94	1323.1	2.770	
2	alpha-Thujene	6.99	108.3	0.227	
3	Camphene	7.73	37.9	0.079	
4	beta-Pinene	8.54	6777.8	14.188	
5	Sabinene	8.78	1489.6	3.118	
6		8.88	13.7	0.029	
7	Myrcene	9.61	1000.1	2.094	
8	alpha-Phellandrene	9.72	16.5	0.035	
9	alpha-Terpinene	10.04	91.7	0.192	
10	Limonene	10.47	1450.0	3.035	Directive 2003/15EC (7th)
11	1,8 Cineole	10.73	23427.2	49.042	
12	Cis-beta-Ocimene	11.18	1762.1	3.689	
13	gamma-Terpinene	11.50	210.6	0.441	
14	trans-beta-Ocimene	11.58	809.5	1.695	
15	p-Cymene	12.09	200.9	0.421	
16	Terpinolene	12.35	89.8	0.188	
17	Myrtenyl methyl ether	14.55	364.7	0.763	
18		15.83	44.5	0.093	
19		16.25	63.6	0.133	
20	Pinocamphone	17.61	791.8	1.657	
21		17.82	40.6	0.085	
22	Linalool	17.88	129.9	0.272	Directive 2003/15EC (7th)
23	Isopinocamphone	18.23	2631.7	5.509	
24	Pinocarvone	18.67	718.5	1.504	
25		18.99	33.0	0.069	
26	Terpinene-4-ol	19.17	287.1	0.601	
27	beta-Caryophyllene	19.22	119.7	0.251	
28		19.43	172.1	0.360	
29		19.87	75.8	0.159	
30		20.17	102.4	0.214	
31		20.24	174.2	0.365	
32		20.33	29.9	0.063	
33		20.49	157.7	0.330	
34		20.56	9.6	0.020	
35		20.64	42.4	0.089	
36	alpha-Terpineol	20.96	832.1	1.742	
37		21.03	19.5	0.041	
38	Germacrene D	21.39	733.6	1.536	
39		21.48	36.5	0.076	
40	Bicyclogermacrene	21.84	190.4	0.399	
41	delta-Cadinene	22.20	39.6	0.083	
42	Myrtenol+Cuminal	22.75	113.5	0.238	
43	Perillyle acetate	23.96	601.2	1.259	

Les renseignements dans ce certificat d'analyse sont basés sur l'état de nos connaissances relatives au produit concerné, à la date de mise à jour. Elle ne dispense en aucun cas l'utilisateur de connaître et d'appliquer l'ensemble des textes réglementant son activité. Il prendra sous sa seule responsabilité les précautions liées à l'utilisation du produit qu'il connaît.



SHOP-ERA

Chemin de Geffry 9
Box 35 et 36
1073 Savigny
contact@shop-era.ch

RAPPORT D'ANALYSE

Huile essentielle Hysope couchée

Index	Name	Time [Min]	Area [uV.Min]	Area % [%]	Allergene
44		26.25	59.0	0.124	
45		26.33	22.3	0.047	
46	Methyleugenol	26.54	161.3	0.338	
47		27.69	49.4	0.103	
48		27.83	43.7	0.091	
49		28.43	69.7	0.146	
Total			47770.0	100.000	

Les renseignements dans ce certificat d'analyse sont basés sur l'état de nos connaissances relatives au produit concerné, à la date de mise à jour. Elle ne dispense en aucun cas l'utilisateur de connaître et d'appliquer l'ensemble des textes réglementant son activité. Il prendra sous sa seule responsabilité les précautions liées à l'utilisation du produit qu'il connaît.