



SHOP-ERA

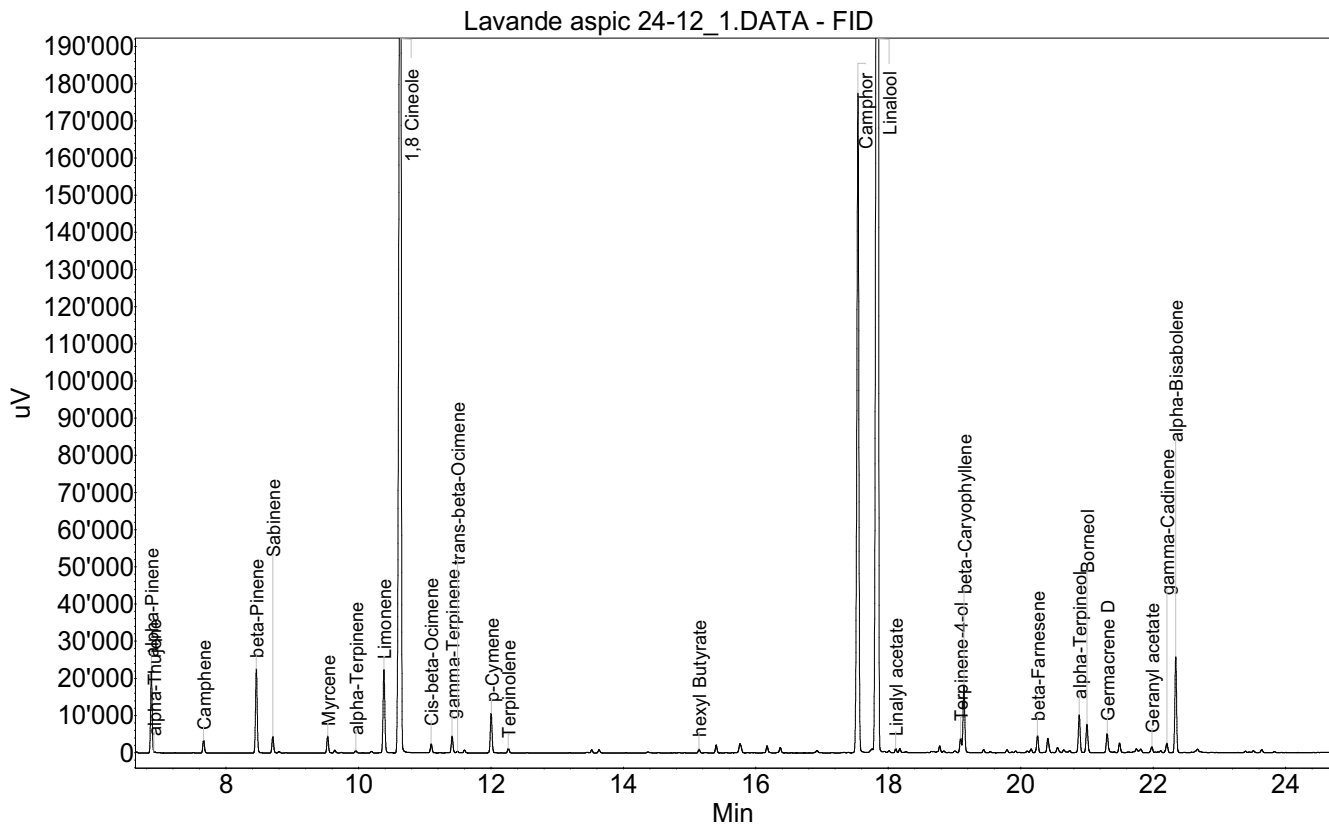
Chemin de Geffry 9
Box 35 et 36
1073 Savigny
contact@shop-era.ch

RAPPORT D'ANALYSE

Huile essentielle Lavande aspic

Nom botanique latin: *Lavandula latifolia*
Provenance: Espagne
Parties distillées: Sommités fleuries
Culture: Biologique
No de lot: 24-12
No de CE: 284-290-6

Date of analysis: 19.01.2024 14:55:04
System: GC-430 FID
Column: BGB Wax 60m / 0.25mm / 0.25um



Les renseignements dans ce certificat d'analyse sont basés sur l'état de nos connaissances relatives au produit concerné, à la date de mise à jour. Elle ne dispense en aucun cas l'utilisateur de connaître et d'appliquer l'ensemble des textes réglementant son activité. Il prendra sous sa seule responsabilité les précautions liées à l'utilisation du produit qu'il connaît.

**RAPPORT D'ANALYSE****Huile essentielle
Lavande aspic**

Index	Name	Time [Min]	Area [uV.Min]	Area % [%]	Allergene
1	alpha-Pinene	6.87	600.1	1.308	
2	alpha-Thujene	6.91	7.1	0.015	
3	Camphene	7.66	101.1	0.220	
4	beta-Pinene	8.46	675.3	1.472	
5	Sabinene	8.71	131.9	0.288	
6		8.80	11.4	0.025	
7	Myrcene	9.53	132.9	0.290	
8		9.64	23.2	0.051	
9	alpha-Terpinene	9.96	20.2	0.044	
10		10.20	13.3	0.029	
11	Limonene	10.38	710.5	1.549	Directive 2003/15EC (7th)
12	1,8 Cineole	10.63	12163.2	26.520	
13	Cis-beta-Ocimene	11.10	73.1	0.159	
14	gamma-Terpinene	11.41	137.0	0.299	
15	trans-beta-Ocimene	11.50	16.3	0.036	
16		11.60	24.3	0.053	
17	p-Cymene	12.00	328.8	0.717	
18	Terpinolene	12.26	37.5	0.082	
19		13.52	22.5	0.049	
20		13.63	27.5	0.060	
21	hexyl Butyrate	15.14	29.0	0.063	
22		15.40	61.4	0.134	
23		15.76	102.7	0.224	
24		16.17	61.9	0.135	
25		16.37	50.3	0.110	
26		16.92	28.1	0.061	
27	Camphor	17.54	6158.4	13.428	
28		17.76	46.3	0.101	
29	Linalool	17.84	20324.0	44.314	Directive 2003/15EC (7th)
30		18.01	20.8	0.045	
31	Linalyl acetate	18.11	32.0	0.070	
32		18.18	35.9	0.078	
33		18.27	14.0	0.030	
34		18.65	11.4	0.025	
35		18.69	11.6	0.025	
36		18.78	63.4	0.138	
37		18.84	16.1	0.035	
38		19.01	20.6	0.045	
39	Terpinene-4-ol	19.09	117.2	0.255	
40	beta-Caryophyllene	19.14	569.7	1.242	
41		19.44	25.8	0.056	
42		19.79	34.5	0.075	
43		19.92	14.7	0.032	

Les renseignements dans ce certificat d'analyse sont basés sur l'état de nos connaissances relatives au produit concerné, à la date de mise à jour. Elle ne dispense en aucun cas l'utilisateur de connaître et d'appliquer l'ensemble des textes réglementant son activité. Il prendra sous sa seule responsabilité les précautions liées à l'utilisation du produit qu'il connaît.



SHOP-ERA

Chemin de Geffry 9
Box 35 et 36
1073 Savigny
contact@shop-era.ch

RAPPORT D'ANALYSE

Huile essentielle Lavande aspic

Index	Name	Time [Min]	Area [uV.Min]	Area % [%]	Allergene
44		19.98	6.2	0.013	
45		20.10	16.0	0.035	
46		20.16	33.3	0.073	
47	beta-Farnesene	20.25	145.9	0.318	
48		20.41	139.0	0.303	
49		20.56	53.9	0.117	
50		20.65	30.6	0.067	
51		20.74	22.2	0.049	
52	alpha-Terpineol	20.88	327.3	0.714	
53	Borneol	21.00	257.1	0.561	
54	Germacrene D	21.30	192.8	0.420	
55		21.49	83.1	0.181	
56		21.75	39.0	0.085	
57		21.81	38.3	0.083	
58	Geranyl acetate	21.98	61.5	0.134	
59		22.11	23.9	0.052	
60	gamma-Cadinene	22.21	89.1	0.194	
61	alpha-Bisabolene	22.34	770.6	1.680	
62		22.67	48.9	0.107	
63		23.39	14.9	0.032	
64		23.45	7.3	0.016	
65		23.51	19.5	0.042	
66		23.64	27.5	0.060	
67		25.14	25.8	0.056	
68		25.19	16.1	0.035	
69		26.08	17.1	0.037	
70	Caryophyllene oxide	26.25	132.5	0.289	
71	T-Cadinol	29.11	56.7	0.124	
72	Bisabolone oxide	29.84	31.1	0.068	
73	Coumarin	35.95	29.6	0.064	Directive 2003/15EC (7th)
Total			45863.5	100.000	

Les renseignements dans ce certificat d'analyse sont basés sur l'état de nos connaissances relatives au produit concerné, à la date de mise à jour. Elle ne dispense en aucun cas l'utilisateur de connaître et d'appliquer l'ensemble des textes réglementant son activité. Il prendra sous sa seule responsabilité les précautions liées à l'utilisation du produit qu'il connaît.