



SHOP-ERA

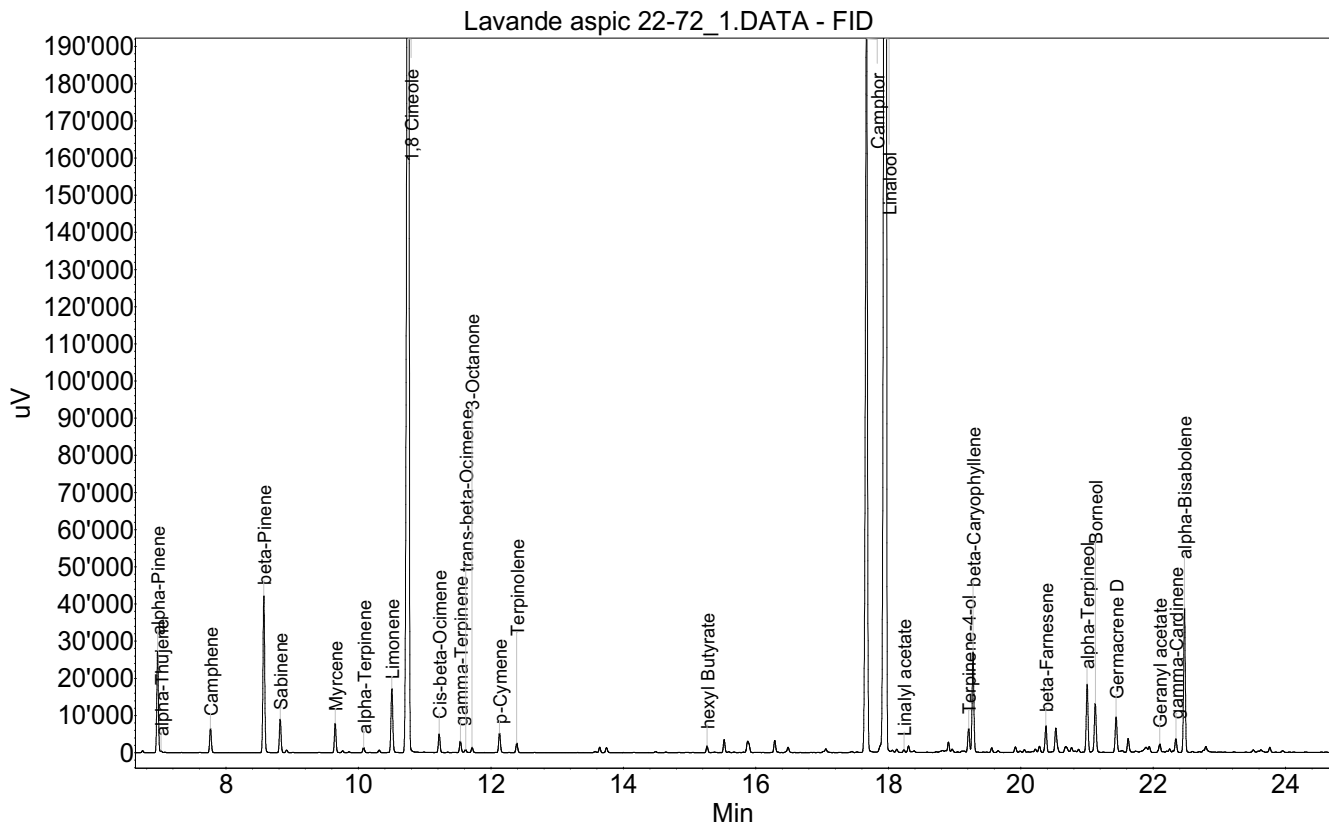
Chemin de Geffry 9
Box 35 et 36
1073 Savigny
contact@shop-era.ch

RAPPORT D'ANALYSE

Huile essentielle Lavande aspic

Nom botanique latin: *Lavandula latifolia*
Provenance: Espagne
Parties distillées: Sommités fleuries
Culture: Biologique
No de lot: 22-72
No de CE: 284-290-6

Date of analysis: 07.04.2022 14:55:03
System: GC-430 FID
Column: BGB Wax 60m / 0.25mm / 0.25um



Les renseignements dans ce certificat d'analyse sont basés sur l'état de nos connaissances relatives au produit concerné, à la date de mise à jour. Elle ne dispense en aucun cas l'utilisateur de connaître et d'appliquer l'ensemble des textes réglementant son activité. Il prendra sous sa seule responsabilité les précautions liées à l'utilisation du produit qu'il connaît.

**RAPPORT D'ANALYSE****Huile essentielle
Lavande aspic**

Index	Name	Time [Min]	Area [uV.Min]	Area % [%]	Allergene
1	alpha-Pinene	6.97	762.1	1.385	
2	alpha-Thujene	7.02	12.1	0.022	
3	Camphene	7.77	195.4	0.355	
4	beta-Pinene	8.57	1282.4	2.330	
5	Sabinene	8.82	268.3	0.487	
6		8.92	21.4	0.039	
7	Myrcene	9.65	229.0	0.416	
8	alpha-Terpinene	10.08	43.0	0.078	
9	Limonene	10.50	556.7	1.011	Directive 2003/15EC (7th)
10	1,8 Cineole	10.75	14322.7	26.023	
11	Cis-beta-Ocimene	11.22	151.4	0.275	
12	gamma-Terpinene	11.54	96.4	0.175	
13	trans-beta-Ocimene	11.62	28.2	0.051	
14	3-Octanone	11.72	43.9	0.080	
15	p-Cymene	12.13	165.0	0.300	
16	Terpinolene	12.39	80.0	0.145	
17		13.64	40.0	0.073	
18		13.75	43.8	0.080	
19	hexyl Butyrate	15.26	52.5	0.095	
20		15.52	100.5	0.183	
21		15.88	142.0	0.258	
22		16.29	107.9	0.196	
23		16.49	54.5	0.099	
24	Camphor	17.67	7219.8	13.118	
25	Linalool	17.96	23529.9	42.752	Directive 2003/15EC (7th)
26		18.13	28.1	0.051	
27	Linalyl acetate	18.24	20.1	0.037	
28		18.30	46.4	0.084	
29		18.91	81.4	0.148	
30		18.96	24.4	0.044	
31	Terpinene-4-ol	19.21	197.2	0.358	
32	beta-Caryophyllene	19.28	832.8	1.513	
33		19.56	35.7	0.065	
34		19.92	46.3	0.084	
35		20.22	23.4	0.043	
36		20.28	50.5	0.092	
37	beta-Farnesene	20.38	225.7	0.410	
38		20.53	245.1	0.445	
39		20.68	83.2	0.151	
40		20.77	47.0	0.085	
41		20.82	13.5	0.025	
42		20.87	25.9	0.047	
43	alpha-Terpineol	21.00	579.7	1.053	

Les renseignements dans ce certificat d'analyse sont basés sur l'état de nos connaissances relatives au produit concerné, à la date de mise à jour. Elle ne dispense en aucun cas l'utilisateur de connaître et d'appliquer l'ensemble des textes réglementant son activité. Il prendra sous sa seule responsabilité les précautions liées à l'utilisation du produit qu'il connaît.



SHOP-ERA

Chemin de Geffry 9
Box 35 et 36
1073 Savigny
contact@shop-era.ch

RAPPORT D'ANALYSE

Huile essentielle Lavande aspic

Index	Name	Time [Min]	Area [uV.Min]	Area % [%]	Allergene
44	Borneol	21.13	450.5	0.819	
45	Germacrene D	21.44	326.1	0.593	
46		21.53	24.1	0.044	
47		21.62	118.2	0.215	
48		21.89	60.7	0.110	
49		21.94	44.5	0.081	
50	Geranyl acetate	22.10	87.3	0.159	
51		22.25	40.5	0.074	
52	gamma-Cardinene	22.34	128.8	0.234	
53	alpha-Bisabolene	22.47	1155.3	2.099	
54		22.80	71.4	0.130	
55		23.76	42.5	0.077	
56		25.25	22.8	0.041	
57		25.32	18.1	0.033	
58	Caryophyllene oxide	26.38	145.2	0.264	
59	T-Cadinol	29.25	80.8	0.147	
60	alpha-Bisabolol	29.99	37.2	0.068	
61	Coumarin	36.18	28.6	0.052	Directive 2003/15EC (7th)
Total			55037.6	100.000	

Les renseignements dans ce certificat d'analyse sont basés sur l'état de nos connaissances relatives au produit concerné, à la date de mise à jour. Elle ne dispense en aucun cas l'utilisateur de connaître et d'appliquer l'ensemble des textes réglementant son activité. Il prendra sous sa seule responsabilité les précautions liées à l'utilisation du produit qu'il connaît.