



SHOP-ERA

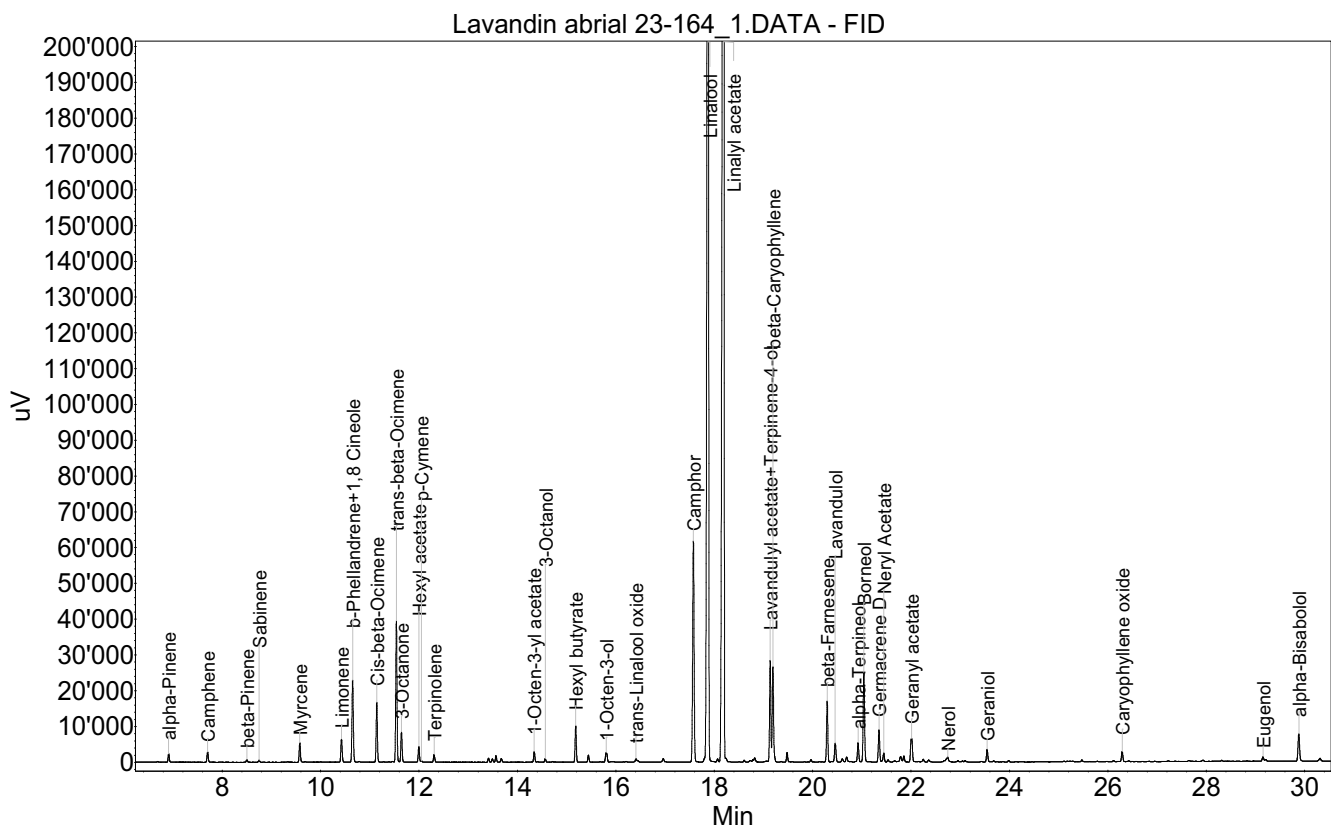
Chemin de Geffry 9
Box 35 et 36
1073 Savigny
contact@shop-era.ch

RAPPORT D'ANALYSE

Huile essentielle Lavandin abrial

Nom botanique latin: *Lavandula hybrida abrialis*
Provenance: France
Parties distillées: Sommités fleuries
Culture: Biologique
No de lot: 23-164
No de CE: 297-384-7

Date of analysis: 04.12.2023 18:44:19
System: GC-430 FID
Column: BGB Wax 60m / 0.25mm / 0.25um



Les renseignements dans ce certificat d'analyse sont basés sur l'état de nos connaissances relatives au produit concerné, à la date de mise à jour. Elle ne dispense en aucun cas l'utilisateur de connaître et d'appliquer l'ensemble des textes réglementant son activité. Il prendra sous sa seule responsabilité les précautions liées à l'utilisation du produit qu'il connaît.

**SHOP-ERA**Chemin de Geffry 9
Box 35 et 36
1073 Savigny
contact@shop-era.ch

RAPPORT D'ANALYSE

Huile essentielle Lavandin abrial

Index	Name	Time [Min]	Area [uV.Min]	Area % [%]	Allergene
1	alpha-Pinene	6.91	66.5	0.147	
2	Camphene	7.70	86.6	0.192	
3	beta-Pinene	8.50	22.9	0.051	
4	Sabinene	8.75	17.5	0.039	
5	Myrcene	9.58	158.8	0.352	
6	Limonene	10.43	204.4	0.453	Directive 2003/15EC (7th)
7	b-Phellandrene+1,8 Cineole	10.65	731.0	1.620	
8	Cis-beta-Ocimene	11.14	484.1	1.073	
9	trans-beta-Ocimene	11.54	1146.9	2.542	
10	3-Octanone	11.64	252.2	0.559	
11	Hexyl acetate	12.00	131.8	0.292	
12	p-Cymene	12.05	12.9	0.029	
13	Terpinolene	12.31	67.5	0.150	
14		13.41	33.8	0.075	
15		13.49	28.6	0.063	
16		13.56	53.5	0.119	
17		13.67	34.6	0.077	
18	1-Octen-3-yl acetate	14.34	86.6	0.192	
19	3-Octanol	14.57	30.7	0.068	
20	Hexyl butyrate	15.18	294.0	0.652	
21		15.44	56.4	0.125	
22	1-Octen-3-ol	15.81	113.0	0.250	
23		15.90	7.9	0.017	
24	trans-Linalool oxide	16.41	38.3	0.085	
25		16.45	11.2	0.025	
26		16.96	41.7	0.092	
27	Camphor	17.58	2089.7	4.631	
28	Linalool	17.87	14540.4	32.225	Directive 2003/15EC (7th)
29		18.07	28.3	0.063	
30	Linalyl acetate	18.19	18900.4	41.889	
31		18.61	16.4	0.036	
32		18.73	18.8	0.042	
33		18.82	62.8	0.139	
34	Lavandulyl acetate+Terpinene-4-ol	19.14	805.0	1.784	
35	beta-Caryophyllene	19.19	847.1	1.877	
36		19.48	79.1	0.175	
37		19.96	21.1	0.047	
38	beta-Farnesene	20.30	501.4	1.111	
39		20.39	8.1	0.018	
40	Lavandulol	20.46	189.1	0.419	
41		20.60	36.5	0.081	
42		20.69	64.0	0.142	
43	alpha-Terpineol	20.92	176.3	0.391	

Les renseignements dans ce certificat d'analyse sont basés sur l'état de nos connaissances relatives au produit concerné, à la date de mise à jour. Elle ne dispense en aucun cas l'utilisateur de connaître et d'appliquer l'ensemble des textes réglementant son activité. Il prendra sous sa seule responsabilité les précautions liées à l'utilisation du produit qu'il connaît.

**SHOP-ERA**Chemin de Geffry 9
Box 35 et 36
1073 Savigny
contact@shop-era.ch

RAPPORT D'ANALYSE

Huile essentielle Lavandin abrial

Index	Name	Time [Min]	Area [uV.Min]	Area % [%]	Allergene
44	Borneol	21.04	834.3	1.849	
45	Germacrene D	21.35	294.6	0.653	
46	Neryl Acetate	21.44	85.9	0.190	
47		21.53	21.0	0.046	
48		21.79	58.6	0.130	
49		21.85	52.8	0.117	
50	Geranyl acetate	22.01	150.0	0.332	
51		22.01	149.4	0.331	
52		22.25	27.3	0.060	
53		22.36	24.1	0.053	
54		22.67	12.2	0.027	
55		22.72	20.7	0.046	
56	Nerol	22.74	46.7	0.103	
57		22.95	16.9	0.037	
58		23.10	24.4	0.054	
59	Geraniol	23.55	116.1	0.257	Directive 2003/15EC (7th)
60		23.68	11.0	0.024	
61		23.98	14.1	0.031	
62		25.47	17.6	0.039	
63		26.12	10.3	0.023	
64	Caryophyllene oxide	26.29	98.9	0.219	
65		27.93	15.9	0.035	
66		28.32	9.1	0.020	
67	Eugenol	29.15	46.2	0.102	Directive 2003/15EC (7th)
68		29.21	17.7	0.039	
69	alpha-Bisabolol	29.88	289.2	0.641	
70		30.31	37.8	0.084	
71	Coumarin	36.03	20.4	0.045	Directive 2003/15EC (7th)
Total			45120.7	100.000	

Les renseignements dans ce certificat d'analyse sont basés sur l'état de nos connaissances relatives au produit concerné, à la date de mise à jour. Elle ne dispense en aucun cas l'utilisateur de connaître et d'appliquer l'ensemble des textes réglementant son activité. Il prendra sous sa seule responsabilité les précautions liées à l'utilisation du produit qu'il connaît.