



SHOP-ERA

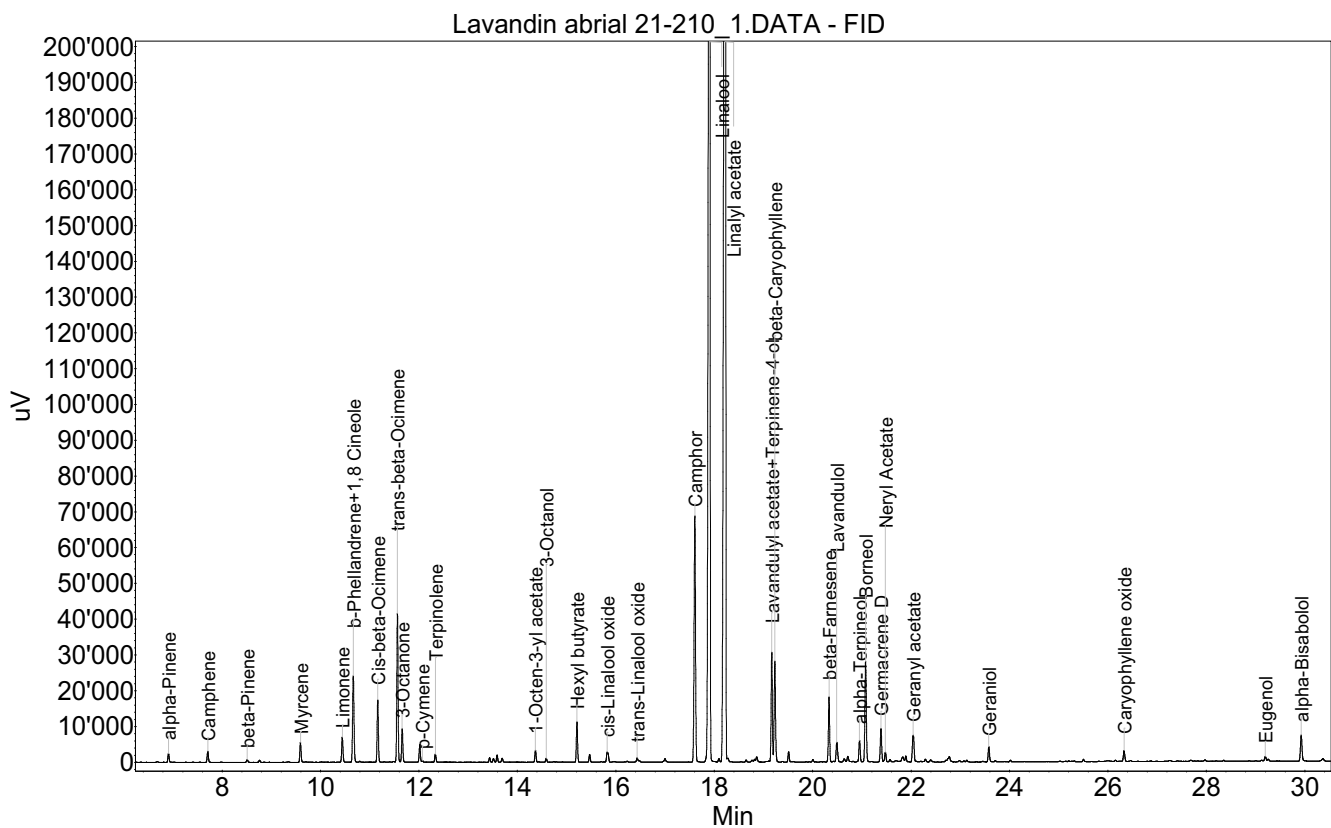
Chemin de Geffry 9
Box 35 et 36
1073 Savigny
contact@shop-era.ch

RAPPORT D'ANALYSE

Huile essentielle Lavandin abrial

Nom botanique latin: *Lavandula hybrida abrialis*
Provenance: France
Parties distillées: Sommités fleuries
Culture: Biologique
No de lot: 21-210
No de CE: 297-384-7

Date of analysis: 05.05.2022 15:17:26
System: GC-430 FID
Column: BGB Wax 60m / 0.25mm / 0.25um



Les renseignements dans ce certificat d'analyse sont basés sur l'état de nos connaissances relatives au produit concerné, à la date de mise à jour. Elle ne dispense en aucun cas l'utilisateur de connaître et d'appliquer l'ensemble des textes réglementant son activité. Il prendra sous sa seule responsabilité les précautions liées à l'utilisation du produit qu'il connaît.

**RAPPORT D'ANALYSE****Huile essentielle
Lavandin abrial**

Index	Name	Time [Min]	Area [uV.Min]	Area % [%]	Allergene
1	alpha-Pinene	6.91	71.0	0.146	
2	Camphene	7.71	90.5	0.186	
3	beta-Pinene	8.51	23.2	0.048	
4	Myrcene	9.59	162.7	0.335	
5	Limonene	10.44	217.5	0.448	Directive 2003/15EC (7th)
6	b-Phellandrene+1,8 Cineole	10.67	790.6	1.628	
7	Cis-beta-Ocimene	11.16	508.9	1.048	
8	trans-beta-Ocimene	11.56	1198.0	2.468	
9	3-Octanone	11.66	272.4	0.561	
10		12.02	144.1	0.297	
11	p-Cymene	12.07	14.5	0.030	
12	Terpinolene	12.33	69.8	0.144	
13		13.44	37.1	0.076	
14		13.52	31.4	0.065	
15		13.59	58.5	0.121	
16		13.69	36.7	0.076	
17	1-Octen-3-yl acetate	14.37	95.5	0.197	
18	3-Octanol	14.59	34.0	0.070	
19	Hexyl butyrate	15.21	321.8	0.663	
20		15.47	61.9	0.128	
21	cis-Linalool oxide	15.83	67.0	0.138	
22		15.84	43.9	0.090	
23	trans-Linalool oxide	16.43	44.3	0.091	
24		16.48	12.8	0.026	
25		17.00	44.4	0.091	
26	Camphor	17.61	2307.4	4.753	
27	Linalool	17.90	15933.0	32.820	Directive 2003/15EC (7th)
28		18.10	28.1	0.058	
29	Linalyl acetate	18.22	20438.8	42.102	
30		18.27	34.2	0.071	
31		18.65	18.8	0.039	
32		18.82	14.2	0.029	
33		18.86	45.2	0.093	
34	Lavandulyl acetate+Terpinene-4-ol	19.17	877.9	1.808	
35	beta-Caryophyllene	19.23	892.7	1.839	
36		19.51	84.3	0.174	
37	beta-Farnesene	20.33	531.1	1.094	
38	Lavandulol	20.49	204.1	0.420	
39		20.64	34.6	0.071	
40		20.71	57.7	0.119	
41	alpha-Terpineol	20.95	193.9	0.399	
42	Borneol	21.08	928.2	1.912	
43	Germacrene D	21.39	305.8	0.630	

Les renseignements dans ce certificat d'analyse sont basés sur l'état de nos connaissances relatives au produit concerné, à la date de mise à jour. Elle ne dispense en aucun cas l'utilisateur de connaître et d'appliquer l'ensemble des textes réglementant son activité. Il prendra sous sa seule responsabilité les précautions liées à l'utilisation du produit qu'il connaît.



SHOP-ERA

Chemin de Geffry 9
Box 35 et 36
1073 Savigny
contact@shop-era.ch

RAPPORT D'ANALYSE

Huile essentielle Lavandin abrial

Index	Name	Time [Min]	Area [uV.Min]	Area % [%]	Allergene
44	Neryl Acetate	21.48	90.1	0.186	
45		21.83	59.8	0.123	
46		21.89	48.3	0.099	
47	Geranyl acetate	22.04	153.7	0.317	
48		22.04	159.7	0.329	
49		22.29	26.5	0.055	
50	Geraniol	23.58	137.1	0.282	Directive 2003/15EC (7th)
51		25.50	22.5	0.046	
52	Caryophyllene oxide	26.33	101.7	0.210	
53	Eugenol	29.20	63.7	0.131	Directive 2003/15EC (7th)
54	alpha-Bisabolol	29.93	276.8	0.570	
55	Coumarin	36.07	23.8	0.049	Directive 2003/15EC (7th)
Total			48546.0	100.000	

Les renseignements dans ce certificat d'analyse sont basés sur l'état de nos connaissances relatives au produit concerné, à la date de mise à jour. Elle ne dispense en aucun cas l'utilisateur de connaître et d'appliquer l'ensemble des textes réglementant son activité. Il prendra sous sa seule responsabilité les précautions liées à l'utilisation du produit qu'il connaît.