



**SHOP-ERA**

Chemin de Geffry 9  
Box 35 et 36  
1073 Savigny  
contact@shop-era.ch

## RAPPORT D'ANALYSE

**Huile essentielle**

**Ledon du Groenland**

Nom botanique latin: *Ledum groenlandicum*

Provenance: Canada

Parties distillées: Plante entière

Culture: Biologique

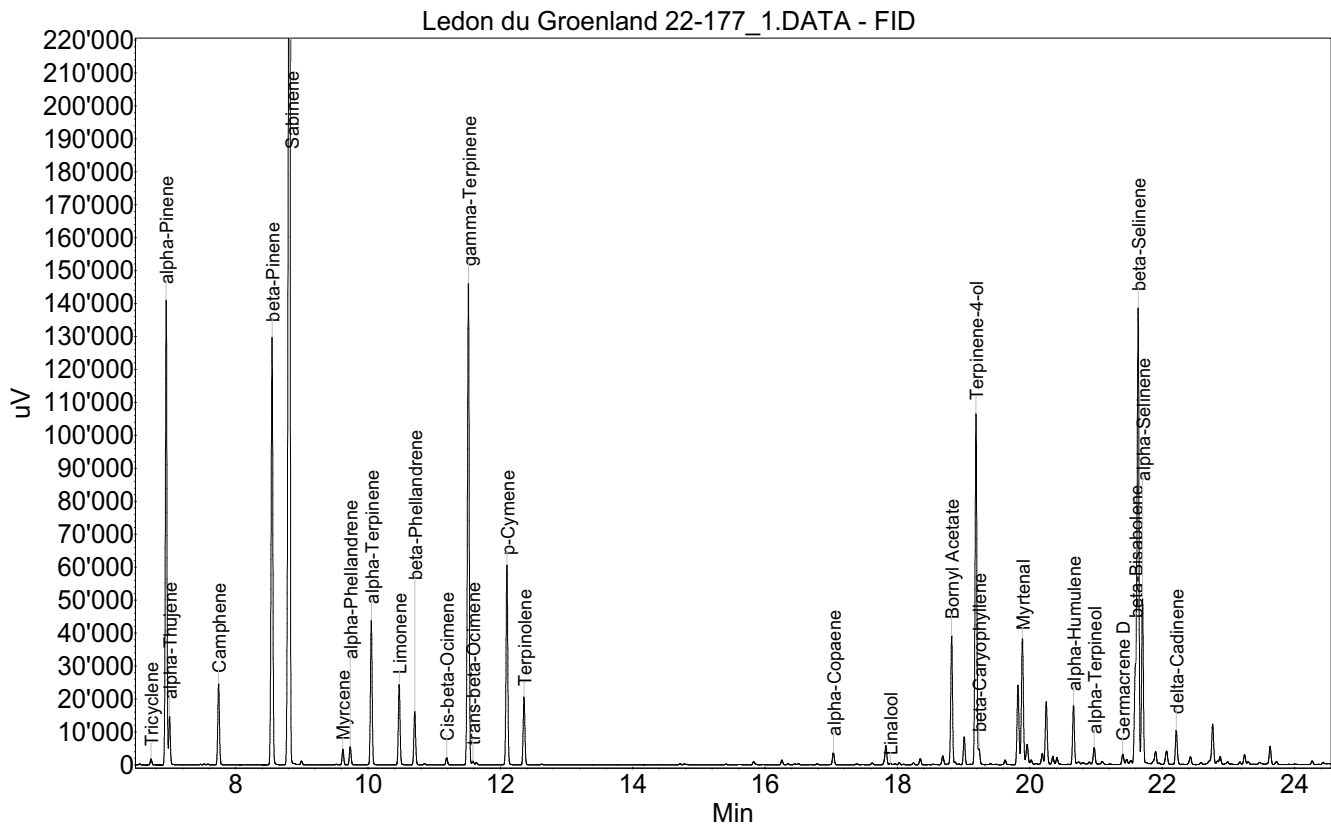
No de lot: 22-177

No de CE: 297-236-1

Date of analysis: 08.03.2023 14:54:57

System: GC-430 FID

Column: BGB Wax 60m / 0.25mm / 0.25um



Les renseignements dans ce certificat d'analyse sont basés sur l'état de nos connaissances relatives au produit concerné, à la date de mise à jour. Elle ne dispense en aucun cas l'utilisateur de connaître et d'appliquer l'ensemble des textes réglementant son activité. Il prendra sous sa seule responsabilité les précautions liées à l'utilisation du produit qu'il connaît.

**RAPPORT D'ANALYSE****Huile essentielle****Ledon du Groenland**

Index	Name	Time [Min]	Area [uV.Min]	Area % [%]	Allergene
1	Tricyclene	6.72	53.7	0.104	
2	alpha-Pinene	6.95	3910.7	7.597	
3	alpha-Thujene	7.00	402.0	0.781	
4	Camphene	7.74	730.1	1.418	
5	beta-Pinene	8.55	3978.9	7.730	
6	Sabinene	8.81	11896.5	23.112	
7		8.99	36.1	0.070	
8	Myrcene	9.62	139.2	0.271	
9	alpha-Phellandrene	9.73	169.2	0.329	
10	alpha-Terpinene	10.05	1308.3	2.542	
11	Limonene	10.47	746.9	1.451	Directive 2003/15EC (7th)
12	beta-Phellandrene	10.71	501.4	0.974	
13	Cis-beta-Ocimene	11.19	68.4	0.133	
14	gamma-Terpinene	11.52	4532.2	8.805	
15	trans-beta-Ocimene	11.59	37.3	0.072	
16		11.64	24.9	0.048	
17	p-Cymene	12.10	1860.1	3.614	
18	Terpinolene	12.36	627.9	1.220	
19		15.83	38.0	0.074	
20		16.25	45.8	0.089	
21	alpha-Copaene	17.03	126.5	0.246	
22		17.82	210.6	0.409	
23	Linalool	17.89	13.6	0.026	Directive 2003/15EC (7th)
24		18.03	19.6	0.038	
25		18.34	61.7	0.120	
26		18.68	96.3	0.187	
27	Bornyl Acetate	18.82	1218.0	2.366	
28		18.87	19.4	0.038	
29		19.01	267.9	0.520	
30	Terpinene-4-ol	19.19	3351.3	6.511	
31	beta-Caryophyllene	19.23	147.9	0.287	
32		19.63	46.8	0.091	
33		19.82	815.4	1.584	
34	Myrtenal	19.89	1313.5	2.552	
35		19.96	229.5	0.446	
36		20.02	68.5	0.133	
37		20.19	114.1	0.222	
38		20.25	649.7	1.262	
39		20.35	85.8	0.167	
40		20.41	75.9	0.147	
41	alpha-Humulene	20.66	572.6	1.112	
42		20.74	32.3	0.063	
43		20.80	17.4	0.034	

Les renseignements dans ce certificat d'analyse sont basés sur l'état de nos connaissances relatives au produit concerné, à la date de mise à jour. Elle ne dispense en aucun cas l'utilisateur de connaître et d'appliquer l'ensemble des textes réglementant son activité. Il prendra sous sa seule responsabilité les précautions liées à l'utilisation du produit qu'il connaît.



**SHOP-ERA**

Chemin de Geffry 9  
Box 35 et 36  
1073 Savigny  
contact@shop-era.ch

## RAPPORT D'ANALYSE

Huile essentielle

**Ledon du Groenland**

Index	Name	Time [Min]	Area [uV.Min]	Area % [%]	Allergene
44	alpha-Terpineol	20.97	168.7	0.328	
45		21.09	35.6	0.069	
46	Germacrene D	21.40	112.3	0.218	
47		21.46	56.8	0.110	
48		21.52	48.1	0.094	
49	beta-Bisabolene	21.60	663.1	1.288	
50	beta-Selinene	21.64	4861.9	9.446	
51	alpha-Selinene	21.70	1625.6	3.158	
52		21.90	192.7	0.374	
53		22.06	171.8	0.334	
54	delta-Cadinene	22.21	363.3	0.706	
55		22.43	94.3	0.183	
56		22.72	42.6	0.083	
57		22.76	428.8	0.833	
58		22.87	112.1	0.218	
59		22.99	38.3	0.074	
60		23.17	23.0	0.045	
61		23.24	98.3	0.191	
62		23.30	27.4	0.053	
63		23.63	181.6	0.353	
64		23.72	30.9	0.060	
65		24.26	36.8	0.071	
66		26.18	36.6	0.071	
67		26.29	35.5	0.069	
68		26.34	17.9	0.035	
69		27.00	23.5	0.046	
70		27.22	145.5	0.283	
71		27.55	28.4	0.055	
72		27.72	35.7	0.069	
73		27.83	30.8	0.060	
74		27.98	57.0	0.111	
75		28.44	247.3	0.480	
76		28.94	30.3	0.059	
77		29.05	26.9	0.052	
78		29.26	39.1	0.076	
79		30.51	112.8	0.219	
80		31.17	60.4	0.117	
81		31.90	51.0	0.099	
82		33.66	155.3	0.302	
83		37.73	263.3	0.512	
Total			51473.2	100.000	

Les renseignements dans ce certificat d'analyse sont basés sur l'état de nos connaissances relatives au produit concerné, à la date de mise à jour. Elle ne dispense en aucun cas l'utilisateur de connaître et d'appliquer l'ensemble des textes réglementant son activité. Il prendra sous sa seule responsabilité les précautions liées à l'utilisation du produit qu'il connaît.