



**SHOP-ERA**

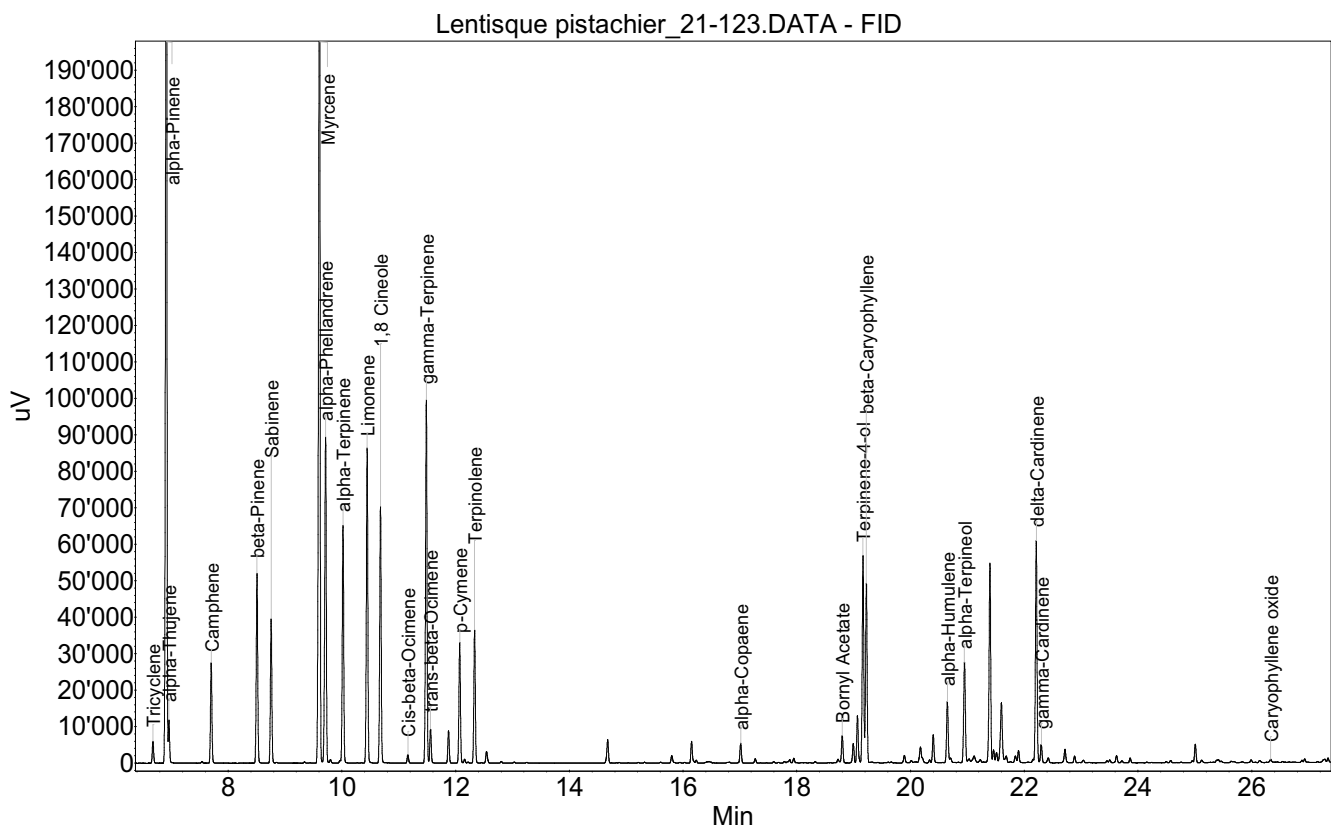
Chemin de Geffry 9  
Box 35 et 36  
1073 Savigny  
contact@shop-era.ch

## RAPPORT D'ANALYSE

### Huile essentielle Lentisque pistachier

Nom botanique latin: Pistacia lentiscus  
Provenance: France  
Parties distillées: Feuilles  
Culture: Biologique  
No de lot: 21-123  
No de CE: 290-174-6

Date of analysis: 20.01.2022 19:01:54  
System: GC-430 FID  
Column: BGB Wax 60m / 0.25mm / 0.25um



Les renseignements dans ce certificat d'analyse sont basés sur l'état de nos connaissances relatives au produit concerné, à la date de mise à jour. Elle ne dispense en aucun cas l'utilisateur de connaître et d'appliquer l'ensemble des textes réglementant son activité. Il prendra sous sa seule responsabilité les précautions liées à l'utilisation du produit qu'il connaît.

**RAPPORT D'ANALYSE****Huile essentielle  
Lentisque pistachier**

Index	Name	Time [Min]	Area [uV.Min]	Area % [%]	Allergene
1	Tricyclene	6.68	166.5	0.318	
2	alpha-Pinene	6.91	8433.7	16.128	
3	alpha-Thujene	6.96	306.2	0.586	
4	Camphene	7.70	797.5	1.525	
5	beta-Pinene	8.51	1553.4	2.971	
6	Sabinene	8.76	1151.8	2.203	
7	Myrcene	9.61	7632.3	14.595	
8	alpha-Phellandrene	9.71	2845.7	5.442	
9		9.80	31.0	0.059	
10	alpha-Terpinene	10.02	1923.8	3.679	
11	Limonene	10.45	2579.0	4.932	Directive 2003/15EC (7th)
12	1,8 Cineole	10.68	2115.1	4.045	
13	Cis-beta-Ocimene	11.16	68.7	0.131	
14	gamma-Terpinene	11.49	2989.9	5.718	
15	trans-beta-Ocimene	11.56	276.7	0.529	
16		11.88	256.2	0.490	
17	p-Cymene	12.07	1005.7	1.923	
18		12.16	41.2	0.079	
19	Terpinolene	12.33	1096.0	2.096	
20		12.54	107.6	0.206	
21		14.67	216.5	0.414	
22		15.80	73.0	0.140	
23		16.15	190.4	0.364	
24		16.23	25.7	0.049	
25	alpha-Copaene	17.01	169.6	0.324	
26		17.27	36.3	0.070	
27		17.95	41.3	0.079	
28		18.73	34.7	0.066	
29	Bornyl Acetate	18.80	238.0	0.455	
30		18.99	169.8	0.325	
31		19.07	401.5	0.768	
32	Terpinene-4-ol	19.16	1758.3	3.362	
33	beta-Caryophyllene	19.22	1550.6	2.965	
34		19.32	11.7	0.022	
35		19.89	72.6	0.139	
36		20.18	191.2	0.366	
37		20.34	23.7	0.045	
38		20.40	242.8	0.464	
39	alpha-Humulene	20.65	540.9	1.034	
40		20.70	34.5	0.066	
41	alpha-Terpineol	20.95	949.4	1.815	
42		21.03	41.0	0.078	
43		21.12	95.8	0.183	

Les renseignements dans ce certificat d'analyse sont basés sur l'état de nos connaissances relatives au produit concerné, à la date de mise à jour. Elle ne dispense en aucun cas l'utilisateur de connaître et d'appliquer l'ensemble des textes réglementant son activité. Il prendra sous sa seule responsabilité les précautions liées à l'utilisation du produit qu'il connaît.



**SHOP-ERA**

Chemin de Geffry 9  
Box 35 et 36  
1073 Savigny  
contact@shop-era.ch

## RAPPORT D'ANALYSE

### Huile essentielle Lentisque pistachier

Index	Name	Time [Min]	Area [uV.Min]	Area % [%]	Allergene
44		21.40	1784.1	3.412	
45		21.46	105.8	0.202	
46		21.51	85.0	0.163	
47		21.60	657.1	1.257	
48		21.68	79.9	0.153	
49		21.84	61.0	0.117	
50		21.90	103.9	0.199	
51	delta-Cardinene	22.21	1967.6	3.763	
52	gamma-Cardinene	22.30	160.3	0.306	
53		22.42	51.8	0.099	
54		22.72	134.1	0.256	
55		22.88	55.9	0.107	
56		23.62	64.7	0.124	
57		23.86	43.9	0.084	
58		25.01	167.1	0.319	
59		25.12	26.7	0.051	
60		25.41	45.3	0.087	
61		25.46	16.1	0.031	
62	Caryophyllene oxide	26.33	31.7	0.061	
63		26.93	22.2	0.042	
64		27.34	29.7	0.057	
65		27.44	264.9	0.507	
66		27.54	526.8	1.007	
67		27.69	131.1	0.251	
68		28.51	35.7	0.068	
69		28.73	59.7	0.114	
70		28.81	26.3	0.050	
71		29.21	510.7	0.977	
72		29.49	654.2	1.251	
73		29.68	272.4	0.521	
74		29.75	247.7	0.474	
75		29.94	221.2	0.423	
76		30.18	31.8	0.061	
77		30.34	991.1	1.895	
78		30.68	62.7	0.120	
79		30.81	74.7	0.143	
Total			52292.4	100.000	

Les renseignements dans ce certificat d'analyse sont basés sur l'état de nos connaissances relatives au produit concerné, à la date de mise à jour. Elle ne dispense en aucun cas l'utilisateur de connaître et d'appliquer l'ensemble des textes réglementant son activité. Il prendra sous sa seule responsabilité les précautions liées à l'utilisation du produit qu'il connaît.