



**SHOP-ERA**

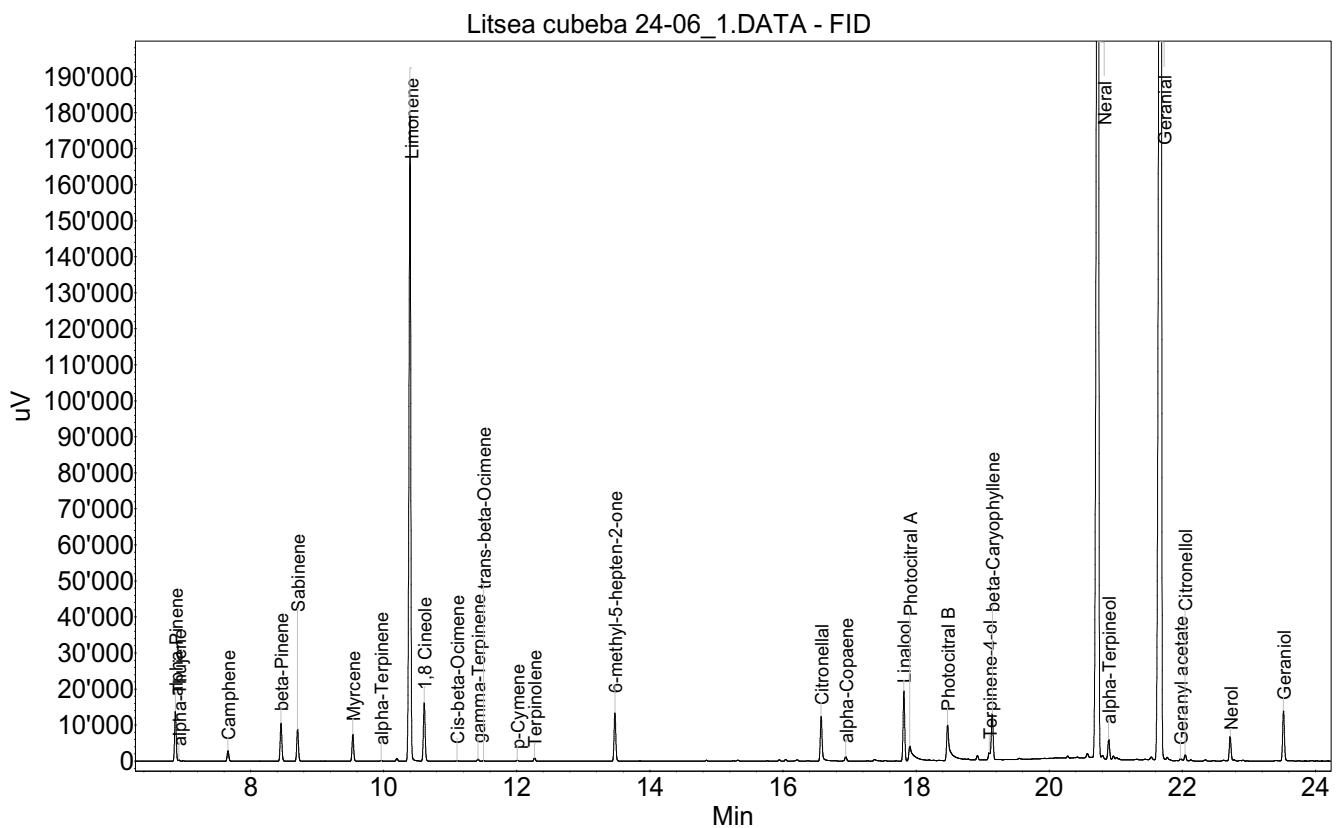
Chemin de Geffry 9  
Box 35 et 36  
1073 Savigny  
contact@shop-era.ch

## RAPPORT D'ANALYSE

### Huile essentielle Litsea cubeba

Nom botanique latin: Litsea cubeba  
Provenance: Vietnam  
Parties distillées: Fruits  
Culture: Biologique  
No de lot: 24-06  
No de CE: 290-018-7

Date of analysis: 19.01.2024 18:11:08  
System: GC-430 FID  
Column: BGB Wax 60m / 0.25mm / 0.25um



Les renseignements dans ce certificat d'analyse sont basés sur l'état de nos connaissances relatives au produit concerné, à la date de mise à jour. Elle ne dispense en aucun cas l'utilisateur de connaître et d'appliquer l'ensemble des textes réglementant son activité. Il prendra sous sa seule responsabilité les précautions liées à l'utilisation du produit qu'il connaît.

**RAPPORT D'ANALYSE****Huile essentielle  
Litsea cubeba**

Index	Name	Time [Min]	Area [uV.Min]	Area % [%]	Allergene
1	alpha-Pinene	6.87	380.5	0.800	
2	alpha-Thujene	6.92	11.6	0.024	
3	Camphene	7.66	86.6	0.182	
4	beta-Pinene	8.46	318.5	0.670	
5	Sabinene	8.71	263.0	0.553	
6	Myrcene	9.54	213.8	0.450	
7	alpha-Terpinene	9.96	7.0	0.015	
8		10.20	24.6	0.052	
9	Limonene	10.40	5549.9	11.669	Directive 2003/15EC (7th)
10	1,8 Cineole	10.61	498.5	1.048	
11	Cis-beta-Ocimene	11.10	6.0	0.013	
12	gamma-Terpinene	11.42	18.1	0.038	
13	trans-beta-Ocimene	11.50	5.4	0.011	
14	p-Cymene	12.01	7.8	0.016	
15	Terpinolene	12.27	27.1	0.057	
16	6-methyl-5-hepten-2-one	13.48	407.8	0.857	
17		14.85	8.5	0.018	
18		15.94	11.8	0.025	
19		16.04	15.6	0.033	
20	Citronellal	16.57	405.0	0.851	
21	alpha-Copaene	16.94	39.9	0.084	
22		17.38	20.8	0.044	
23	Linalool	17.82	555.4	1.168	Directive 2003/15EC (7th)
24	Photocitral A	17.91	263.7	0.554	
25	Photocitral B	18.47	494.7	1.040	
26		18.92	37.0	0.078	
27	Terpinene-4-ol	19.10	55.8	0.117	
28	beta-Caryophyllene	19.14	417.1	0.877	
29		20.28	15.9	0.034	
30		20.57	51.3	0.108	
31	Neral	20.73	15046.1	31.634	(= Citral ) Directive 2003/15EC (7th)
32		20.80	33.7	0.071	
33	alpha-Terpineol	20.89	170.9	0.359	
34		20.96	29.2	0.061	
35		21.01	26.8	0.056	
36		21.53	28.8	0.061	
37	Geranial	21.68	20878.7	43.898	(= Citral ) Directive 2003/15EC (7th)
38		21.77	41.7	0.088	
39	Geranyl acetate	21.97	20.7	0.044	
40	Citronellol	22.04	54.7	0.115	Directive 2003/15EC (7th)
41		22.13	9.8	0.021	
42	Nerol	22.72	210.0	0.442	
43		22.78	10.1	0.021	

Les renseignements dans ce certificat d'analyse sont basés sur l'état de nos connaissances relatives au produit concerné, à la date de mise à jour. Elle ne dispense en aucun cas l'utilisateur de connaître et d'appliquer l'ensemble des textes réglementant son activité. Il prendra sous sa seule responsabilité les précautions liées à l'utilisation du produit qu'il connaît.



**SHOP-ERA**

Chemin de Geffry 9  
Box 35 et 36  
1073 Savigny  
contact@shop-era.ch

## RAPPORT D'ANALYSE

**Huile essentielle**

**Litsea cubeba**

Index	Name	Time [Min]	Area [uV.Min]	Area % [%]	Allergene
44	Geraniol	23.52	431.9	0.908	Directive 2003/15EC (7th)
45		25.78	20.3	0.043	
46		25.95	43.3	0.091	
47	Caryophyllene oxide	26.26	46.3	0.097	
48		26.88	39.9	0.084	
49		28.36	15.4	0.032	
50		31.24	33.9	0.071	
51	Geranic acid	32.20	151.3	0.318	
Total			47562.3	100.000	

Les renseignements dans ce certificat d'analyse sont basés sur l'état de nos connaissances relatives au produit concerné, à la date de mise à jour. Elle ne dispense en aucun cas l'utilisateur de connaître et d'appliquer l'ensemble des textes réglementant son activité. Il prendra sous sa seule responsabilité les précautions liées à l'utilisation du produit qu'il connaît.