



**SHOP-ERA**

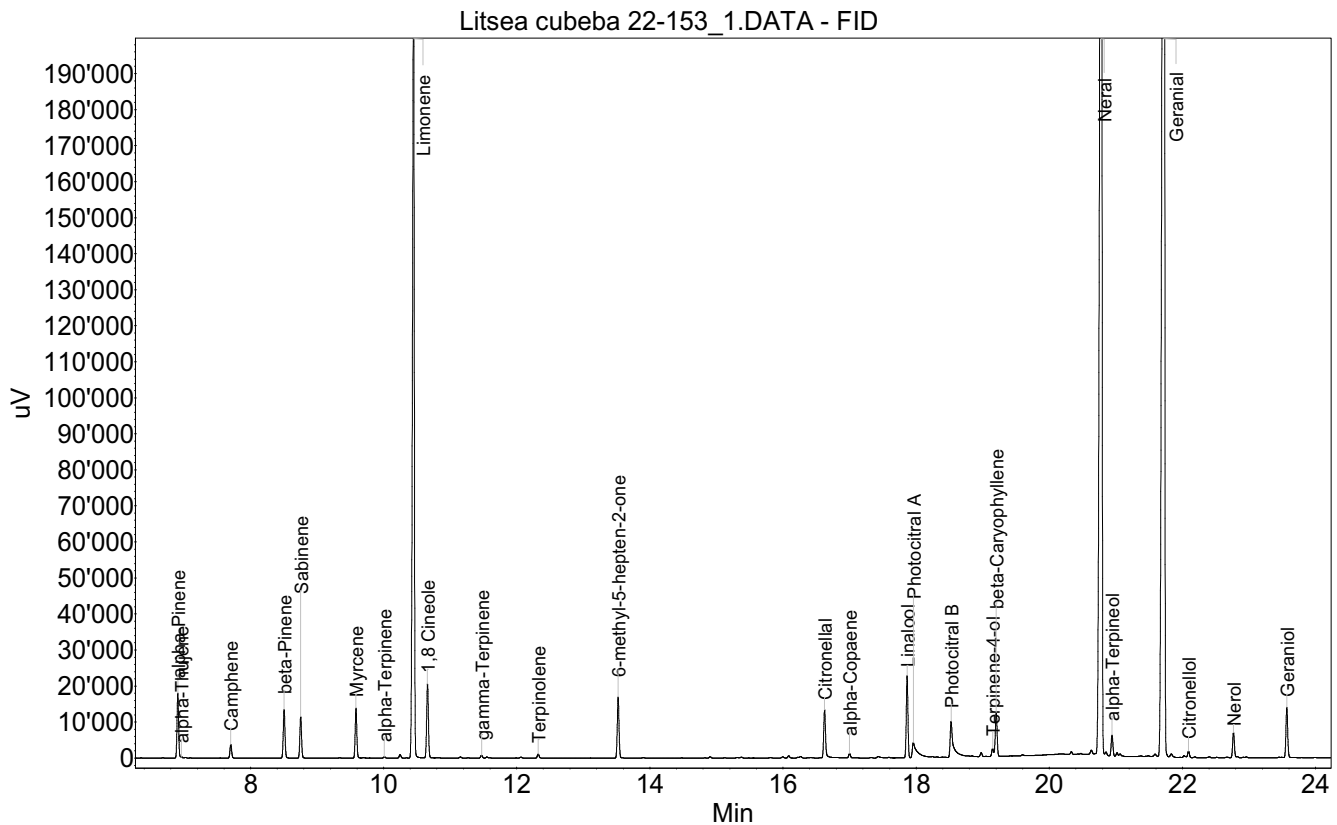
Chemin de Geffry 9  
Box 35 et 36  
1073 Savigny  
contact@shop-era.ch

## RAPPORT D'ANALYSE

### Huile essentielle Litsea cubeba

Nom botanique latin: Litsea cubeba  
Provenance: Vietnam  
Parties distillées: Fruits  
Culture: Biologique  
No de lot: 22-153  
No de CE: 290-018-7

Date of analysis: 25.10.2022 16:44:05  
System: GC-430 FID  
Column: BGB Wax 60m / 0.25mm / 0.25um



Les renseignements dans ce certificat d'analyse sont basés sur l'état de nos connaissances relatives au produit concerné, à la date de mise à jour. Elle ne dispense en aucun cas l'utilisateur de connaître et d'appliquer l'ensemble des textes réglementant son activité. Il prendra sous sa seule responsabilité les précautions liées à l'utilisation du produit qu'il connaît.

**RAPPORT D'ANALYSE****Huile essentielle  
Litsea cubeba**

| Index | Name                    | Time [Min] | Area [uV.Min] | Area % [%] | Allergene                             |
|-------|-------------------------|------------|---------------|------------|---------------------------------------|
| 1     | alpha-Pinene            | 6.91       | 494.1         | 1.022      |                                       |
| 2     | alpha-Thujene           | 6.96       | 10.7          | 0.022      |                                       |
| 3     | Camphene                | 7.70       | 111.9         | 0.231      |                                       |
| 4     | beta-Pinene             | 8.51       | 407.7         | 0.843      |                                       |
| 5     | Sabinene                | 8.75       | 339.0         | 0.701      |                                       |
| 6     | Myrcene                 | 9.59       | 395.4         | 0.817      |                                       |
| 7     | alpha-Terpinene         | 10.01      | 10.4          | 0.022      |                                       |
| 8     |                         | 10.25      | 29.3          | 0.061      |                                       |
| 9     | Limonene                | 10.45      | 6830.2        | 14.120     | Directive 2003/15EC (7th)             |
| 10    | 1,8 Cineole             | 10.66      | 629.7         | 1.302      |                                       |
| 11    | gamma-Terpinene         | 11.47      | 23.2          | 0.048      |                                       |
| 12    | Terpinolene             | 12.32      | 34.3          | 0.071      |                                       |
| 13    | 6-methyl-5-hepten-2-one | 13.52      | 513.9         | 1.062      |                                       |
| 14    | Citronellal             | 16.62      | 428.6         | 0.886      |                                       |
| 15    | alpha-Copaene           | 17.00      | 38.8          | 0.080      |                                       |
| 16    | Linalool                | 17.87      | 655.2         | 1.355      | Directive 2003/15EC (7th)             |
| 17    | Photocitral A           | 17.96      | 239.5         | 0.495      |                                       |
| 18    | Photocitral B           | 18.53      | 461.6         | 0.954      |                                       |
| 19    |                         | 18.98      | 37.9          | 0.078      |                                       |
| 20    | Terpinene-4-ol          | 19.15      | 67.8          | 0.140      |                                       |
| 21    | beta-Caryophyllene      | 19.20      | 394.9         | 0.816      |                                       |
| 22    |                         | 20.63      | 50.1          | 0.103      |                                       |
| 23    | Neral                   | 20.78      | 14996.5       | 31.003     | (= Citral ) Directive 2003/15EC (7th) |
| 24    |                         | 20.85      | 33.8          | 0.070      |                                       |
| 25    | alpha-Terpineol         | 20.94      | 179.2         | 0.370      |                                       |
| 26    |                         | 21.02      | 28.1          | 0.058      |                                       |
| 27    |                         | 21.06      | 25.9          | 0.054      |                                       |
| 28    | Geranial                | 21.72      | 19998.3       | 41.343     | (= Citral ) Directive 2003/15EC (7th) |
| 29    |                         | 21.83      | 39.2          | 0.081      |                                       |
| 30    | Citronellol             | 22.09      | 47.3          | 0.098      | Directive 2003/15EC (7th)             |
| 31    | Nerol                   | 22.77      | 228.2         | 0.472      |                                       |
| 32    | Geraniol                | 23.57      | 431.1         | 0.891      | Directive 2003/15EC (7th)             |
| 33    |                         | 26.32      | 33.1          | 0.068      |                                       |
| 34    | Geranic acid            | 32.29      | 126.5         | 0.261      |                                       |
|       |                         |            |               |            |                                       |
| Total |                         |            | 48371.6       | 100.000    |                                       |