



SHOP-ERA

Chemin de Geffry 9
Box 35 et 36
1073 Savigny
contact@shop-era.ch

RAPPORT D'ANALYSE

Huile essentielle

Mélèze

Nom botanique latin: Larix europea

Provenance: Suisse

Parties distillées: Aiguilles

Culture: Biologique

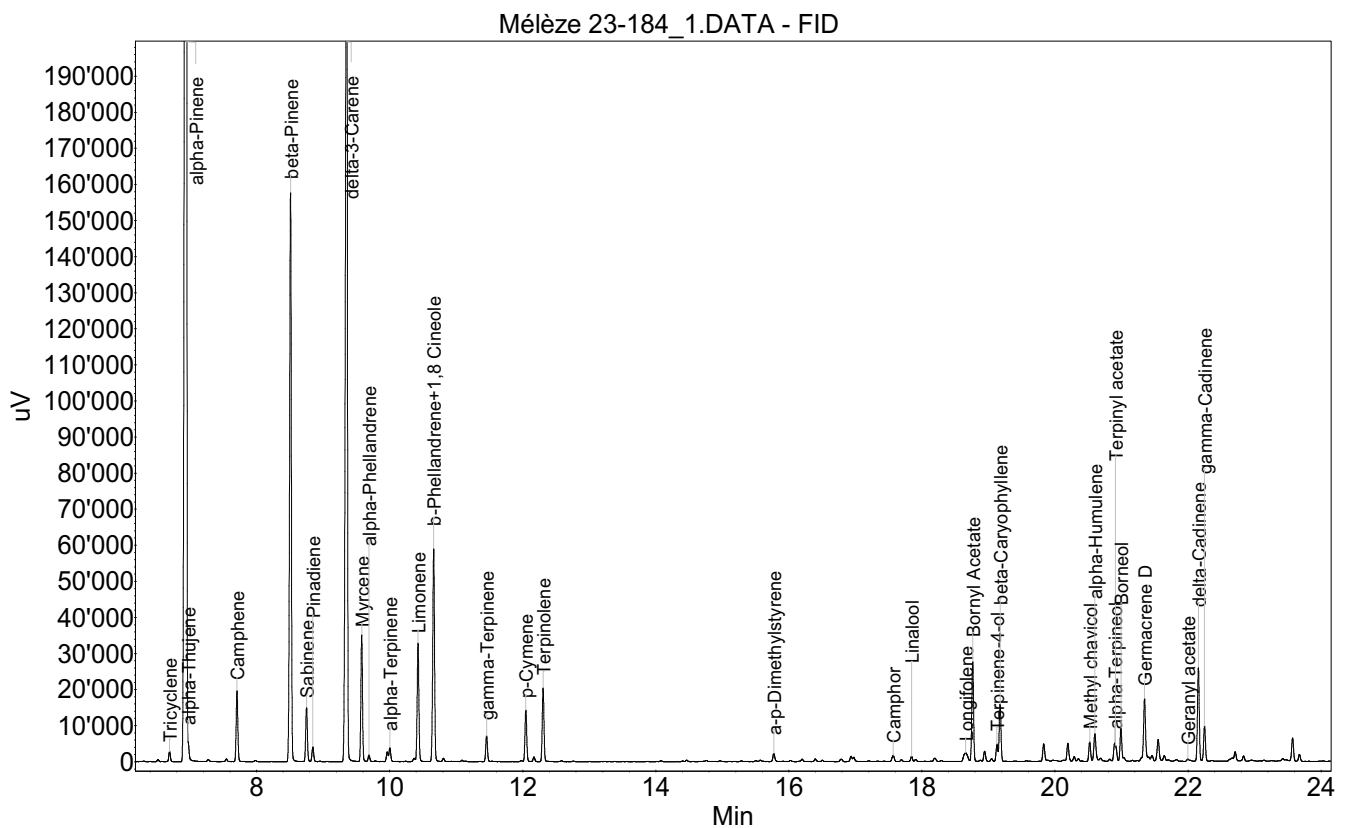
No de lot: 23-184

No de CE: 294-466-4

Date of analysis: 04.12.2023 19:49:34

System: GC-430 FID

Column: BGB Wax 60m / 0.25mm / 0.25um



Les renseignements dans ce certificat d'analyse sont basés sur l'état de nos connaissances relatives au produit concerné, à la date de mise à jour. Elle ne dispense en aucun cas l'utilisateur de connaître et d'appliquer l'ensemble des textes réglementant son activité. Il prendra sous sa seule responsabilité les précautions liées à l'utilisation du produit qu'il connaît.

**SHOP-ERA**Chemin de Geffry 9
Box 35 et 36
1073 Savigny
contact@shop-era.ch

RAPPORT D'ANALYSE

Huile essentielle**Mélèze**

Index	Name	Time [Min]	Area [uV.Min]	Area % [%]	Allergene
1		6.52	19.1	0.038	
2	Tricyclene	6.69	81.5	0.161	
3	alpha-Pinene	6.94	21608.0	42.652	
4	alpha-Thujene	6.97	111.5	0.220	
5		7.55	20.7	0.041	
6	Camphene	7.70	571.2	1.127	
7	beta-Pinene	8.51	4773.2	9.422	
8	Sabinene	8.75	444.2	0.877	
9	Pinadiene	8.84	125.1	0.247	
10	delta-3-Carene	9.35	9181.2	18.123	
11	Myrcene	9.58	987.3	1.949	
12	alpha-Phellandrene	9.69	54.4	0.107	
13		9.96	78.2	0.154	
14	alpha-Terpinene	10.00	121.3	0.239	
15	Limonene	10.43	1026.7	2.027	Directive 2003/15EC (7th)
16	b-Phellandrene+1,8 Cineole	10.66	1858.5	3.668	
17		10.81	29.1	0.057	
18	gamma-Terpinene	11.46	219.0	0.432	
19	p-Cymene	12.05	433.1	0.855	
20		12.17	39.8	0.078	
21	Terpinolene	12.31	619.5	1.223	
22	a-p-Dimethylstyrene	15.77	76.9	0.152	
23		16.20	26.3	0.052	
24		16.40	25.7	0.051	
25		16.79	29.3	0.058	
26		16.93	49.8	0.098	
27		16.98	41.3	0.081	
28	Camphor	17.57	68.5	0.135	
29	Linalool	17.84	46.0	0.091	Directive 2003/15EC (7th)
30		17.91	21.7	0.043	
31		18.19	38.5	0.076	
32		18.64	49.3	0.097	
33	Longifolene	18.66	115.3	0.228	
34	Bornyl Acetate	18.76	854.5	1.687	
35		18.94	91.4	0.180	
36		19.05	27.0	0.053	
37	Terpinene-4-ol	19.13	143.8	0.284	
38	beta-Caryophyllene	19.18	508.6	1.004	
39		19.83	179.0	0.353	
40		20.19	161.3	0.318	
41		20.29	41.4	0.082	
42		20.35	24.7	0.049	
43	Methyl chavicol	20.52	174.1	0.344	

Les renseignements dans ce certificat d'analyse sont basés sur l'état de nos connaissances relatives au produit concerné, à la date de mise à jour. Elle ne dispense en aucun cas l'utilisateur de connaître et d'appliquer l'ensemble des textes réglementant son activité. Il prendra sous sa seule responsabilité les précautions liées à l'utilisation du produit qu'il connaît.

**SHOP-ERA**Chemin de Geffry 9
Box 35 et 36
1073 Savigny
contact@shop-era.ch

RAPPORT D'ANALYSE

Huile essentielle**Mélèze**

Index	Name	Time [Min]	Area [uV.Min]	Area % [%]	Allergene
44	alpha-Humulene	20.60	289.4	0.571	
45		20.69	43.5	0.086	
46		20.82	24.4	0.048	
47	alpha-Terpineol	20.90	155.6	0.307	
48	Terpinyl acetate	20.91	91.1	0.180	
49	Borneol	20.99	322.2	0.636	
50		21.30	20.5	0.041	
51	Germacrene D	21.35	606.3	1.197	
52		21.41	33.8	0.067	
53		21.46	58.4	0.115	
54		21.55	224.4	0.443	
55		21.64	57.9	0.114	
56		21.70	16.6	0.033	
57	Geranyl acetate	22.00	22.2	0.044	
58		22.02	11.2	0.022	
59	delta-Cadinene	22.16	813.6	1.606	
60	gamma-Cadinene	22.25	313.6	0.619	
61		22.66	11.5	0.023	
62		22.71	74.6	0.147	
63		22.84	46.7	0.092	
64		23.42	43.9	0.087	
65		23.57	214.8	0.424	
66		23.68	62.6	0.124	
67		25.23	35.4	0.070	
68	Caryophyllene oxide	26.29	201.2	0.397	
69		27.21	94.6	0.187	
70		27.38	37.1	0.073	
71		27.49	42.1	0.083	
72		28.17	35.8	0.071	
73		29.15	142.8	0.282	
74		29.44	128.6	0.254	
75		29.52	54.7	0.108	
76		29.62	37.9	0.075	
77		29.71	17.1	0.034	
78		30.22	42.8	0.084	
79		30.28	258.1	0.510	
80		30.96	35.5	0.070	
81		32.42	50.9	0.100	
82		32.50	89.2	0.176	
83		36.00	78.7	0.155	
84		43.72	523.8	1.034	
Total			50661.7	100.000	

Les renseignements dans ce certificat d'analyse sont basés sur l'état de nos connaissances relatives au produit concerné, à la date de mise à jour. Elle ne dispense en aucun cas l'utilisateur de connaître et d'appliquer l'ensemble des textes réglementant son activité. Il prendra sous sa seule responsabilité les précautions liées à l'utilisation du produit qu'il connaît.