



SHOP-ERA

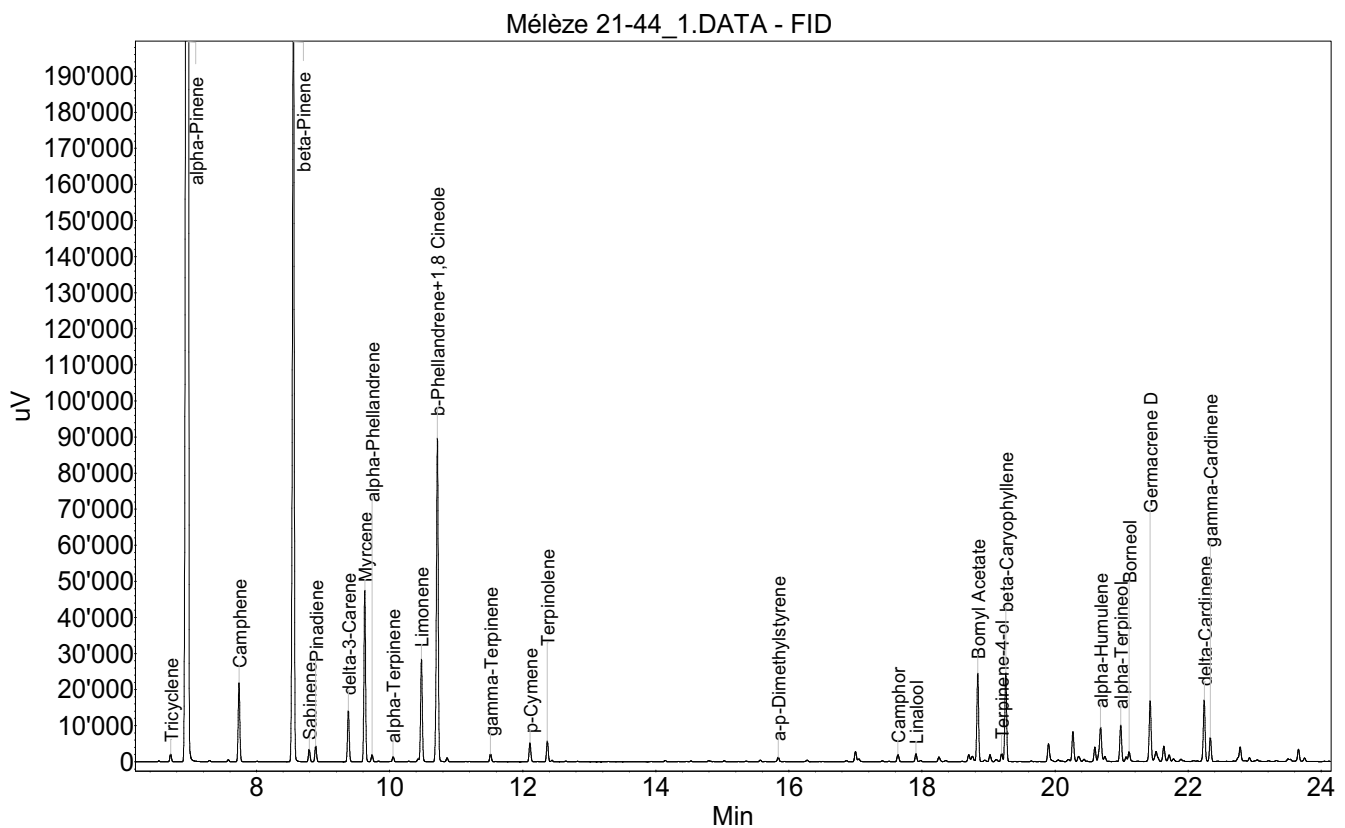
Chemin de Geffry 9
Box 35 et 36
1073 Savigny
contact@shop-era.ch

RAPPORT D'ANALYSE

Huile essentielle Mélèze

Nom botanique latin: Larix laricina
Provenance: Suisse
Parties distillées: Aiguilles sauvages
Culture: Sauvage
No de lot: 21-44
No de CE: 294-466-4

Date of analysis: 23.08.2021 15:11:07
System: GC-430 FID
Column: BGB Wax 60m / 0.25mm / 0.25um



Les renseignements dans ce certificat d'analyse sont basés sur l'état de nos connaissances relatives au produit concerné, à la date de mise à jour. Elle ne dispense en aucun cas l'utilisateur de connaître et d'appliquer l'ensemble des textes réglementant son activité. Il prendra sous sa seule responsabilité les précautions liées à l'utilisation du produit qu'il connaît.

**RAPPORT D'ANALYSE****Huile essentielle
Mélèze**

Index	Name	Time [Min]	Area [uV.Min]	Area % [%]	Allergene
1	Tricyclene	6.71	63.8	0.123	
2	alpha-Pinene	6.97	31524.5	60.592	
3	Camphene	7.74	635.2	1.221	
4	beta-Pinene	8.55	6935.4	13.330	
5	Sabinene	8.79	102.9	0.198	
6	Pinadiene	8.89	130.9	0.252	
7	delta-3-Carene	9.38	424.1	0.815	
8	Myrcene	9.63	1332.6	2.561	
9	alpha-Phellandrene	9.74	61.5	0.118	
10	alpha-Terpinene	10.05	46.9	0.090	
11		10.43	23.0	0.044	
12	Limonene	10.48	860.4	1.654	Directive 2003/15EC (7th)
13	b-Phellandrene+1,8 Cineole	10.72	2844.4	5.467	
14		10.86	35.0	0.067	
15	gamma-Terpinene	11.52	69.4	0.133	
16	p-Cymene	12.11	161.6	0.311	
17	Terpinolene	12.37	176.6	0.339	
18		12.44	14.7	0.028	
19	a-p-Dimethylstyrene	15.84	43.7	0.084	
20		17.00	91.3	0.176	
21		17.05	19.9	0.038	
22	Camphor	17.64	69.0	0.133	
23	Linalool	17.91	70.6	0.136	Directive 2003/15EC (7th)
24		17.98	14.5	0.028	
25		18.26	46.5	0.089	
26		18.70	69.7	0.134	
27		18.76	61.1	0.117	
28	Bornyl Acetate	18.84	761.1	1.463	
29		18.94	18.6	0.036	
30		19.02	64.7	0.124	
31		19.12	25.3	0.049	
32	Terpinene-4-ol	19.20	69.8	0.134	
33	beta-Caryophyllene	19.26	774.0	1.488	
34		19.90	172.8	0.332	
35		20.27	262.9	0.505	
36		20.35	53.4	0.103	
37		20.44	25.6	0.049	
38		20.60	130.4	0.251	
39		20.66	48.5	0.093	
40	alpha-Humulene	20.69	330.1	0.635	
41		20.75	53.2	0.102	
42	alpha-Terpineol	20.99	329.1	0.633	
43		21.07	36.2	0.070	

Les renseignements dans ce certificat d'analyse sont basés sur l'état de nos connaissances relatives au produit concerné, à la date de mise à jour. Elle ne dispense en aucun cas l'utilisateur de connaître et d'appliquer l'ensemble des textes réglementant son activité. Il prendra sous sa seule responsabilité les précautions liées à l'utilisation du produit qu'il connaît.



SHOP-ERA

Chemin de Geffry 9
Box 35 et 36
1073 Savigny
contact@shop-era.ch

RAPPORT D'ANALYSE

Huile essentielle Mélèze

Index	Name	Time [Min]	Area [uV.Min]	Area % [%]	Allergene
44	Borneol	21.11	94.7	0.182	
45	Germacrene D	21.43	573.9	1.103	
46		21.52	136.0	0.261	
47		21.64	154.9	0.298	
48		21.71	65.8	0.126	
49		21.78	27.5	0.053	
50		21.89	20.2	0.039	
51	delta-Cardinene	22.24	545.7	1.049	
52	gamma-Cardinene	22.33	211.6	0.407	
53		22.76	24.3	0.047	
54		22.78	144.1	0.277	
55		22.92	31.8	0.061	
56		23.50	22.2	0.043	
57		23.54	21.5	0.041	
58		23.66	116.3	0.223	
59		23.75	34.5	0.066	
60	Caryophyllene oxide	26.37	126.7	0.244	
61		27.29	46.1	0.089	
62		29.25	60.3	0.116	
63		29.53	53.2	0.102	
64		29.62	35.7	0.069	
65		30.38	89.4	0.172	
66		44.01	305.9	0.588	
Total			52027.4	100.000	

Les renseignements dans ce certificat d'analyse sont basés sur l'état de nos connaissances relatives au produit concerné, à la date de mise à jour. Elle ne dispense en aucun cas l'utilisateur de connaître et d'appliquer l'ensemble des textes réglementant son activité. Il prendra sous sa seule responsabilité les précautions liées à l'utilisation du produit qu'il connaît.