



SHOP-ERA

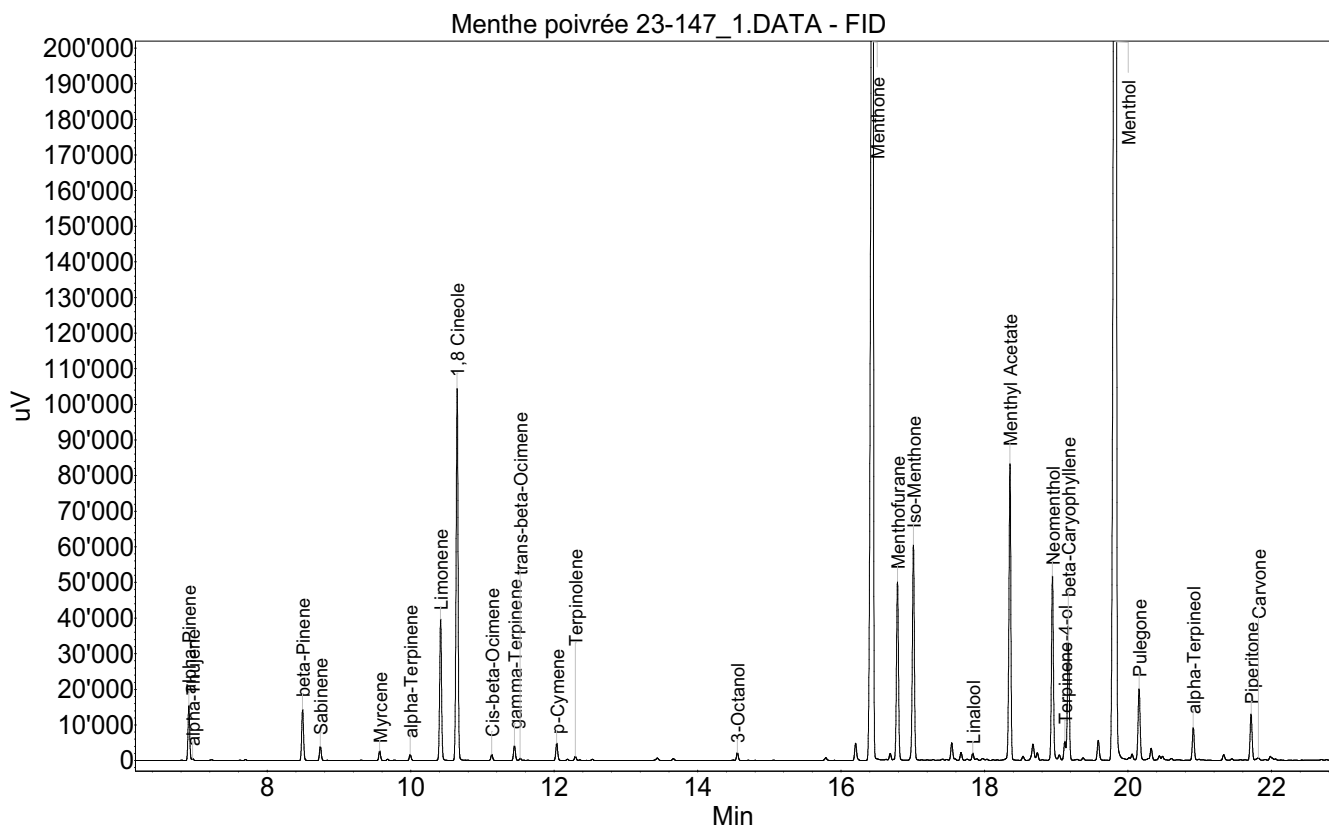
Chemin de Geffry 9
Box 35 et 36
1073 Savigny
contact@shop-era.ch

RAPPORT D'ANALYSE

Huile essentielle Menthe poivrée

Nom botanique latin: *Mentha piperita*
Provenance: Hongrie
Parties distillées: Parties aériennes
Culture: Biologique
No de lot: 23-147
No de CE: 282-015-4

Date of analysis: 16.01.2024 20:16:31
System: GC-430 FID
Column: BGB Wax 60m / 0.25mm / 0.25um



Les renseignements dans ce certificat d'analyse sont basés sur l'état de nos connaissances relatives au produit concerné, à la date de mise à jour. Elle ne dispense en aucun cas l'utilisateur de connaître et d'appliquer l'ensemble des textes réglementant son activité. Il prendra sous sa seule responsabilité les précautions liées à l'utilisation du produit qu'il connaît.

**RAPPORT D'ANALYSE****Huile essentielle
Menthe poivrée**

Index	Name	Time [Min]	Area [uV.Min]	Area % [%]	Allergene
1	alpha-Pinene	6.91	411.1	0.779	
2	alpha-Thujene	6.96	6.1	0.012	
3	beta-Pinene	8.49	433.0	0.820	
4	Sabinene	8.74	118.0	0.223	
5	Myrcene	9.57	78.0	0.148	
6		9.68	11.4	0.022	
7	alpha-Terpinene	9.99	53.8	0.102	
8	Limonene	10.42	1213.1	2.297	Directive 2003/15EC (7th)
9	1,8 Cineole	10.65	3280.0	6.211	
10	Cis-beta-Ocimene	11.13	50.7	0.096	
11	gamma-Terpinene	11.45	128.9	0.244	
12	trans-beta-Ocimene	11.53	20.0	0.038	
13	p-Cymene	12.04	152.9	0.290	
14		12.19	11.1	0.021	
15	Terpinolene	12.29	35.7	0.068	
16		12.53	12.4	0.023	
17		13.44	31.2	0.059	
18		13.66	19.1	0.036	
19	3-Octanol	14.55	63.7	0.121	
20		15.79	29.1	0.055	
21		16.20	156.4	0.296	
22	Menthone	16.44	13749.8	26.039	
23		16.69	53.6	0.102	
24	Menthofurane	16.79	1611.3	3.051	
25	Iso-Menthone	17.01	1928.7	3.653	
26		17.42	12.5	0.024	
27		17.47	8.4	0.016	
28		17.54	168.2	0.319	
29		17.67	67.9	0.129	
30		17.76	13.6	0.026	
31	Linalool	17.84	60.8	0.115	Directive 2003/15EC (7th)
32		17.89	16.8	0.032	
33		17.97	22.2	0.042	
34		18.03	10.6	0.020	
35	Menthyl Acetate	18.36	2556.0	4.841	
36		18.54	36.3	0.069	
37		18.68	176.6	0.334	
38		18.74	68.2	0.129	
39	Neomenthol	18.95	1630.6	3.088	
40		19.04	51.6	0.098	
41	Terpinene-4-ol	19.12	151.8	0.288	
42	beta-Caryophyllene	19.17	1048.1	1.985	
43		19.37	23.8	0.045	

Les renseignements dans ce certificat d'analyse sont basés sur l'état de nos connaissances relatives au produit concerné, à la date de mise à jour. Elle ne dispense en aucun cas l'utilisateur de connaître et d'appliquer l'ensemble des textes réglementant son activité. Il prendra sous sa seule responsabilité les précautions liées à l'utilisation du produit qu'il connaît.



SHOP-ERA

Chemin de Geffry 9
Box 35 et 36
1073 Savigny
contact@shop-era.ch

RAPPORT D'ANALYSE

Huile essentielle Menthe poivrée

Index	Name	Time [Min]	Area [uV.Min]	Area % [%]	Allergene
44		19.59	189.9	0.360	
45	Menthol	19.83	20934.7	39.646	
46		20.02	26.7	0.051	
47		20.06	59.3	0.112	
48	Pulegone	20.16	690.8	1.308	
49		20.32	128.9	0.244	
50		20.44	42.7	0.081	
51		20.48	43.2	0.082	
52		20.61	18.3	0.035	
53	alpha-Terpineol	20.91	290.5	0.550	
54		20.99	11.9	0.022	
55		21.33	55.6	0.105	
56		21.45	14.9	0.028	
57	Piperitone	21.72	420.8	0.797	
58	Carvone	21.82	15.4	0.029	
59		21.98	47.2	0.089	
60		22.06	11.9	0.022	
61		26.28	18.9	0.036	
Total			52804.7	100.000	

Les renseignements dans ce certificat d'analyse sont basés sur l'état de nos connaissances relatives au produit concerné, à la date de mise à jour. Elle ne dispense en aucun cas l'utilisateur de connaître et d'appliquer l'ensemble des textes réglementant son activité. Il prendra sous sa seule responsabilité les précautions liées à l'utilisation du produit qu'il connaît.