



**SHOP-ERA**

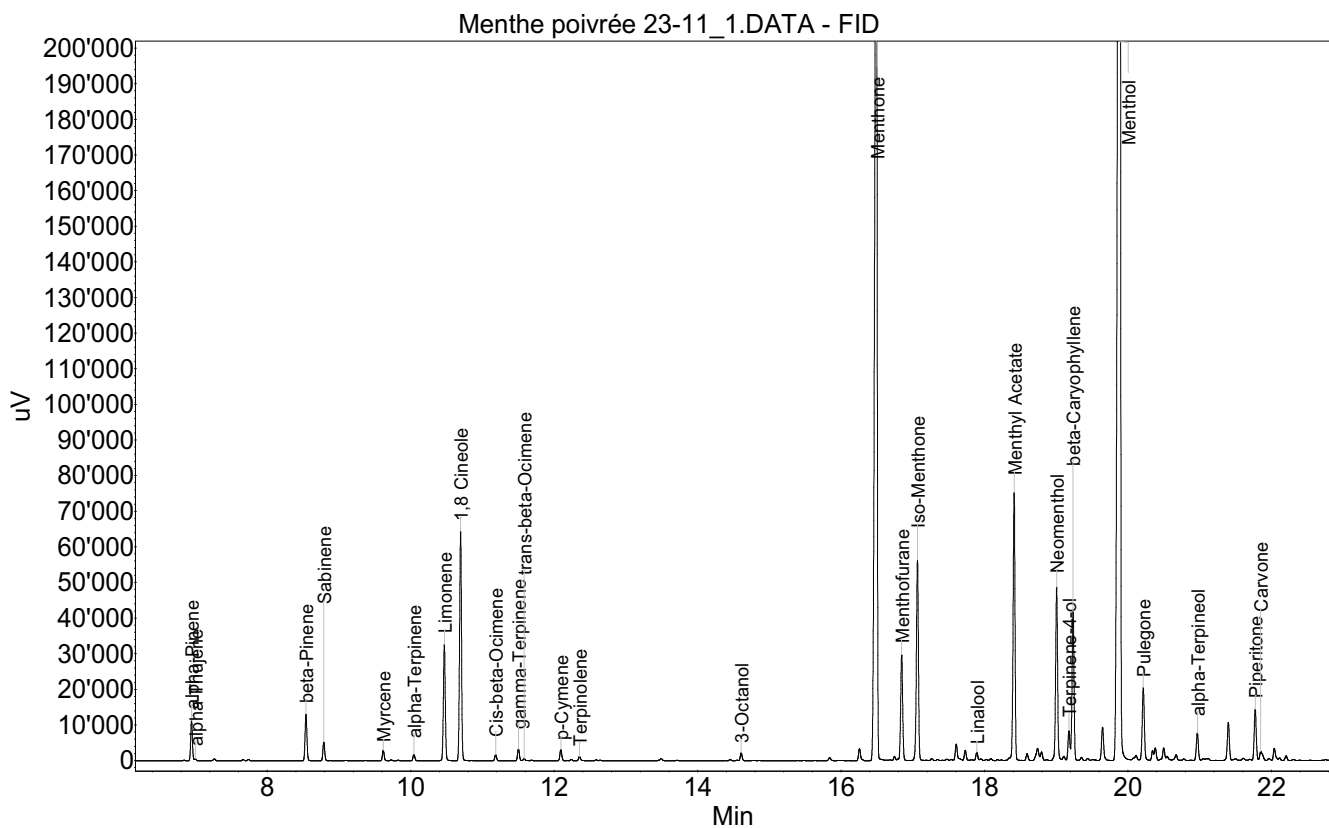
Chemin de Geffry 9  
Box 35 et 36  
1073 Savigny  
contact@shop-era.ch

## RAPPORT D'ANALYSE

### Huile essentielle Menthe poivrée

Nom botanique latin: *Mentha piperita*  
Provenance: Inde  
Parties distillées: Sommités fleuries  
Culture: Biologique  
No de lot: 23-11  
No de CE: 282-015-4

Date of analysis: 08.03.2023 13:49:39  
System: GC-430 FID  
Column: BGB Wax 60m / 0.25mm / 0.25um



Les renseignements dans ce certificat d'analyse sont basés sur l'état de nos connaissances relatives au produit concerné, à la date de mise à jour. Elle ne dispense en aucun cas l'utilisateur de connaître et d'appliquer l'ensemble des textes réglementant son activité. Il prendra sous sa seule responsabilité les précautions liées à l'utilisation du produit qu'il connaît.

**RAPPORT D'ANALYSE****Huile essentielle  
Menthe poivrée**

Index	Name	Time [Min]	Area [uV.Min]	Area % [%]	Allergene
1	alpha-Pinene	6.95	314.9	0.663	
2	alpha-Thujene	7.00	15.3	0.032	
3	beta-Pinene	8.54	397.5	0.837	
4	Sabinene	8.79	156.5	0.330	
5	Myrcene	9.62	87.4	0.184	
6	alpha-Terpinene	10.04	55.2	0.116	
7	Limonene	10.47	1004.3	2.115	Directive 2003/15EC (7th)
8	1,8 Cineole	10.70	2001.8	4.215	
9	Cis-beta-Ocimene	11.18	51.2	0.108	
10	gamma-Terpinene	11.50	101.0	0.213	
11	trans-beta-Ocimene	11.58	20.2	0.042	
12	p-Cymene	12.09	96.8	0.204	
13	Terpinolene	12.35	41.3	0.087	
14	3-Octanol	14.61	68.1	0.143	
15		15.84	32.3	0.068	
16		16.26	116.1	0.245	
17	Menthone	16.49	11418.3	24.042	
18		16.75	31.7	0.067	
19	Menthofurane	16.85	970.2	2.043	
20	Iso-Menthone	17.07	1833.2	3.860	
21		17.61	159.9	0.337	
22		17.73	90.0	0.190	
23	Linalool	17.89	63.0	0.133	Directive 2003/15EC (7th)
24	Menthyl Acetate	18.41	2329.9	4.906	
25		18.59	63.5	0.134	
26		18.74	155.0	0.326	
27		18.79	81.2	0.171	
28	Neomenthol	19.01	1556.2	3.277	
29		19.11	40.6	0.085	
30	Terpinene-4-ol	19.18	257.2	0.542	
31	beta-Caryophyllene	19.23	1331.9	2.804	
32		19.64	327.2	0.689	
33	Menthol	19.88	19909.2	41.921	
34		20.11	51.0	0.107	
35	Pulegone	20.21	693.3	1.460	
36		20.38	185.0	0.390	
37		20.50	119.2	0.251	
38		20.55	41.7	0.088	
39		20.67	58.3	0.123	
40	alpha-Terpineol	20.97	256.1	0.539	
41		21.05	20.3	0.043	
42		21.12	30.2	0.063	
43		21.40	352.9	0.743	

Les renseignements dans ce certificat d'analyse sont basés sur l'état de nos connaissances relatives au produit concerné, à la date de mise à jour. Elle ne dispense en aucun cas l'utilisateur de connaître et d'appliquer l'ensemble des textes réglementant son activité. Il prendra sous sa seule responsabilité les précautions liées à l'utilisation du produit qu'il connaît.



**SHOP-ERA**

Chemin de Geffry 9  
Box 35 et 36  
1073 Savigny  
contact@shop-era.ch

## RAPPORT D'ANALYSE

### Huile essentielle Menthe poivrée

Index	Name	Time [Min]	Area [uV.Min]	Area % [%]	Allergene
44		21.50	20.8	0.044	
45	Piperitone	21.77	457.4	0.963	
46	Carvone	21.85	28.2	0.059	
Total			47492.5	100.000	

Les renseignements dans ce certificat d'analyse sont basés sur l'état de nos connaissances relatives au produit concerné, à la date de mise à jour. Elle ne dispense en aucun cas l'utilisateur de connaître et d'appliquer l'ensemble des textes réglementant son activité. Il prendra sous sa seule responsabilité les précautions liées à l'utilisation du produit qu'il connaît.