



SHOP-ERA

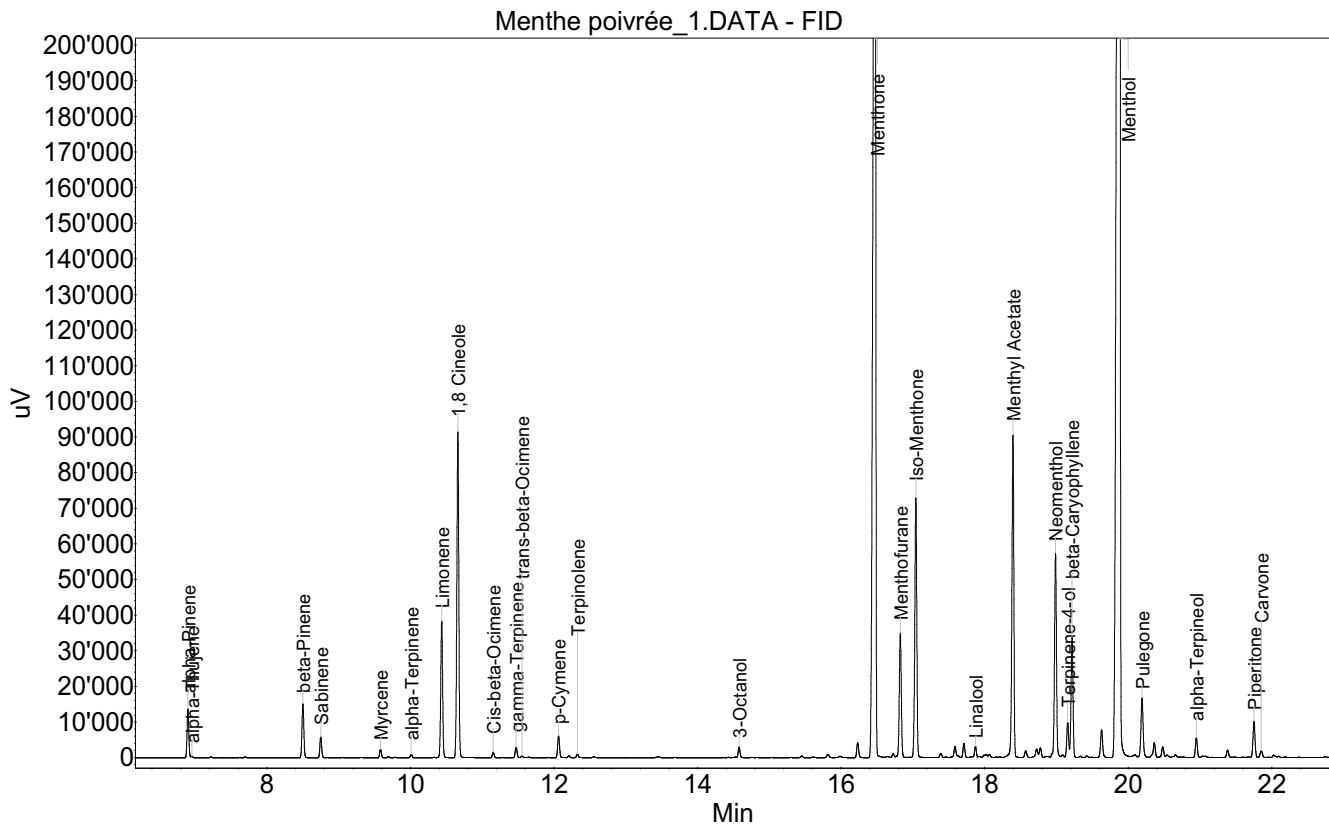
Chemin de Geffry 9
Box 35 et 36
1073 Savigny
contact@shop-era.ch

RAPPORT D'ANALYSE

Huile essentielle Menthe poivrée

Nom botanique latin: *Mentha piperita*
Provenance: Hongrie
Parties distillées: Sommités fleuries
Culture: Biologique
No de lot: 21-155
No de CE: 282-015-4

Date of analysis: 20.01.2022 20:06:11
System: GC-430 FID
Column: BGB Wax 60m / 0.25mm / 0.25um



Les renseignements dans ce certificat d'analyse sont basés sur l'état de nos connaissances relatives au produit concerné, à la date de mise à jour. Elle ne dispense en aucun cas l'utilisateur de connaître et d'appliquer l'ensemble des textes réglementant son activité. Il prendra sous sa seule responsabilité les précautions liées à l'utilisation du produit qu'il connaît.

**RAPPORT D'ANALYSE****Huile essentielle
Menthe poivrée**

Index	Name	Time [Min]	Area [uV.Min]	Area % [%]	Allergene
1	alpha-Pinene	6.90	376.9	0.613	
2	alpha-Thujene	6.95	12.6	0.021	
3	beta-Pinene	8.50	453.2	0.737	
4	Sabinene	8.75	170.7	0.277	
5	Myrcene	9.58	68.9	0.112	
6	alpha-Terpinene	10.01	29.8	0.048	
7	Limonene	10.44	1161.8	1.888	Directive 2003/15EC (7th)
8	1,8 Cineole	10.66	2866.5	4.659	
9	Cis-beta-Ocimene	11.15	46.9	0.076	
10	gamma-Terpinene	11.47	89.9	0.146	
11	trans-beta-Ocimene	11.55	12.8	0.021	
12	p-Cymene	12.06	190.9	0.310	
13	Terpinolene	12.33	34.5	0.056	
14	3-Octanol	14.58	91.4	0.149	
15		15.82	38.0	0.062	
16		16.23	135.9	0.221	
17	Menthone	16.47	14837.2	24.116	
18		16.73	31.3	0.051	
19	Menthofurane	16.82	1127.0	1.832	
20	Iso-Menthone	17.04	2335.8	3.797	
21		17.39	38.5	0.063	
22		17.59	124.4	0.202	
23		17.71	121.5	0.198	
24	Linalool	17.87	104.3	0.169	Directive 2003/15EC (7th)
25		17.92	13.0	0.021	
26		18.02	49.1	0.080	
27		18.07	31.2	0.051	
28	Menthyl Acetate	18.39	2819.6	4.583	
29		18.57	65.5	0.106	
30		18.73	92.7	0.151	
31		18.78	106.2	0.173	
32	Neomenthol	18.99	1826.1	2.968	
33		19.09	25.5	0.042	
34	Terpinene-4-ol	19.16	304.0	0.494	
35	beta-Caryophyllene	19.22	1074.4	1.746	
36		19.63	270.3	0.439	
37	Menthol	19.88	28764.6	46.754	
38	Pulegone	20.19	574.9	0.934	
39		20.36	147.7	0.240	
40		20.48	99.8	0.162	
41		20.54	26.5	0.043	
42	alpha-Terpineol	20.95	172.7	0.281	
43		21.38	67.9	0.110	

Les renseignements dans ce certificat d'analyse sont basés sur l'état de nos connaissances relatives au produit concerné, à la date de mise à jour. Elle ne dispense en aucun cas l'utilisateur de connaître et d'appliquer l'ensemble des textes réglementant son activité. Il prendra sous sa seule responsabilité les précautions liées à l'utilisation du produit qu'il connaît.



SHOP-ERA

Chemin de Geffry 9
Box 35 et 36
1073 Savigny
contact@shop-era.ch

RAPPORT D'ANALYSE

Huile essentielle Menthe poivrée

Index	Name	Time [Min]	Area [uV.Min]	Area % [%]	Allergene
44	Piperitone	21.75	331.4	0.539	
45	Carvone	21.85	70.2	0.114	
46		22.03	22.9	0.037	
47	Caryophyllene oxide	26.33	66.6	0.108	
Total			61523.3	100.000	

Les renseignements dans ce certificat d'analyse sont basés sur l'état de nos connaissances relatives au produit concerné, à la date de mise à jour. Elle ne dispense en aucun cas l'utilisateur de connaître et d'appliquer l'ensemble des textes réglementant son activité. Il prendra sous sa seule responsabilité les précautions liées à l'utilisation du produit qu'il connaît.