



SHOP-ERA

Chemin de Geffry 9
Box 35 et 36
1073 Savigny
contact@shop-era.ch

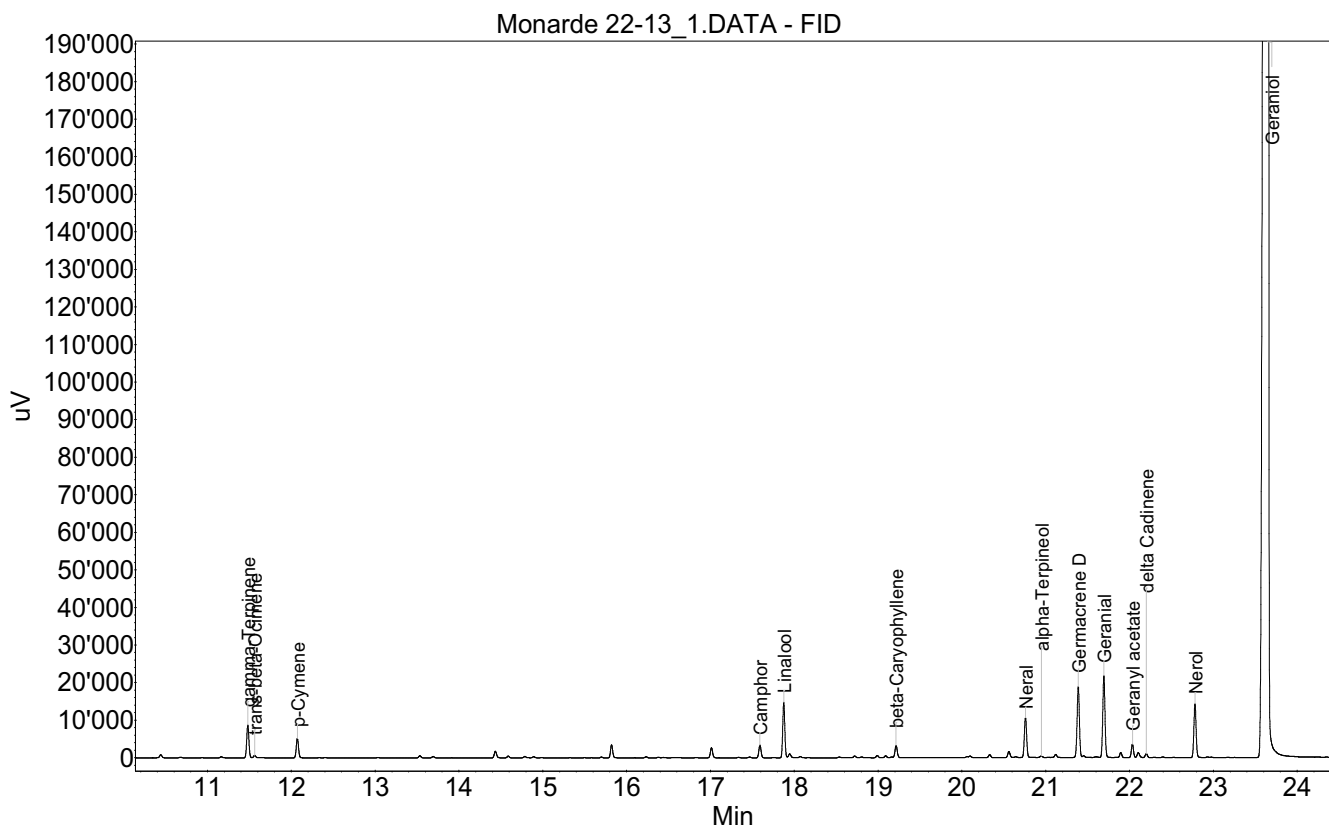
RAPPORT D'ANALYSE

Huile essentielle

Monarde

Nom botanique latin: *Monarda fistulosa*
Provenance: Suisse
Parties distillées: Plante entière
Culture: Conventionnelle
No de lot: 22-13
No de CE: 308-354-0

Date of analysis: 05.05.2022 14:12:13
System: GC-430 FID
Column: BGB Wax 60m / 0.25mm / 0.25um



Les renseignements dans ce certificat d'analyse sont basés sur l'état de nos connaissances relatives au produit concerné, à la date de mise à jour. Elle ne dispense en aucun cas l'utilisateur de connaître et d'appliquer l'ensemble des textes réglementant son activité. Il prendra sous sa seule responsabilité les précautions liées à l'utilisation du produit qu'il connaît.

**RAPPORT D'ANALYSE****Huile essentielle****Monarde**

Index	Name	Time [Min]	Area [uV.Min]	Area % [%]	Allergene
1	delta-3-Carene	9.59	160.9	0.278	
2		10.44	27.9	0.048	
3	gamma-Terpinene	11.48	264.3	0.456	
4	trans-beta-Ocimene	11.56	20.7	0.036	
5	p-Cymene	12.07	161.6	0.279	
6		14.43	58.9	0.102	
7		15.82	105.5	0.182	
8		17.01	85.4	0.147	
9	Camphor	17.59	106.8	0.184	
10	Linalool	17.87	425.2	0.734	Directive 2003/15EC (7th)
11		17.95	36.3	0.063	
12	beta-Caryophyllene	19.21	111.5	0.193	
13		20.33	24.8	0.043	
14		20.56	60.7	0.105	
15	Neral	20.76	338.9	0.585	(= Citral) Directive 2003/15EC (7th)
16	alpha-Terpineol	20.95	13.2	0.023	
17		21.12	23.7	0.041	
18	Germacrene D	21.39	604.0	1.043	
19		21.45	15.9	0.027	
20	Geranial	21.69	677.5	1.170	(= Citral) Directive 2003/15EC (7th)
21		21.90	41.4	0.072	
22	Geranyl acetate	22.03	106.4	0.184	
23		22.10	46.4	0.080	
24	delta Cadinene	22.20	32.8	0.057	
25	Nerol	22.78	443.2	0.765	
26	Geraniol	23.65	53612.5	92.583	Directive 2003/15EC (7th)
27		25.54	24.1	0.042	
28		27.90	77.0	0.133	
29		28.46	82.3	0.142	
30		31.93	71.0	0.123	
31		32.32	47.1	0.081	
Total			57907.8	100.000	