



**SHOP-ERA**

Chemin de Geffry 9  
Box 35 et 36  
1073 Savigny  
contact@shop-era.ch

## RAPPORT D'ANALYSE

### Huile essentielle

### Niaouli

Nom botanique latin: Melaleuca quinquenervia

Provenance: Madagascar

Parties distillées: Rameau feuillus

Culture: Biologique

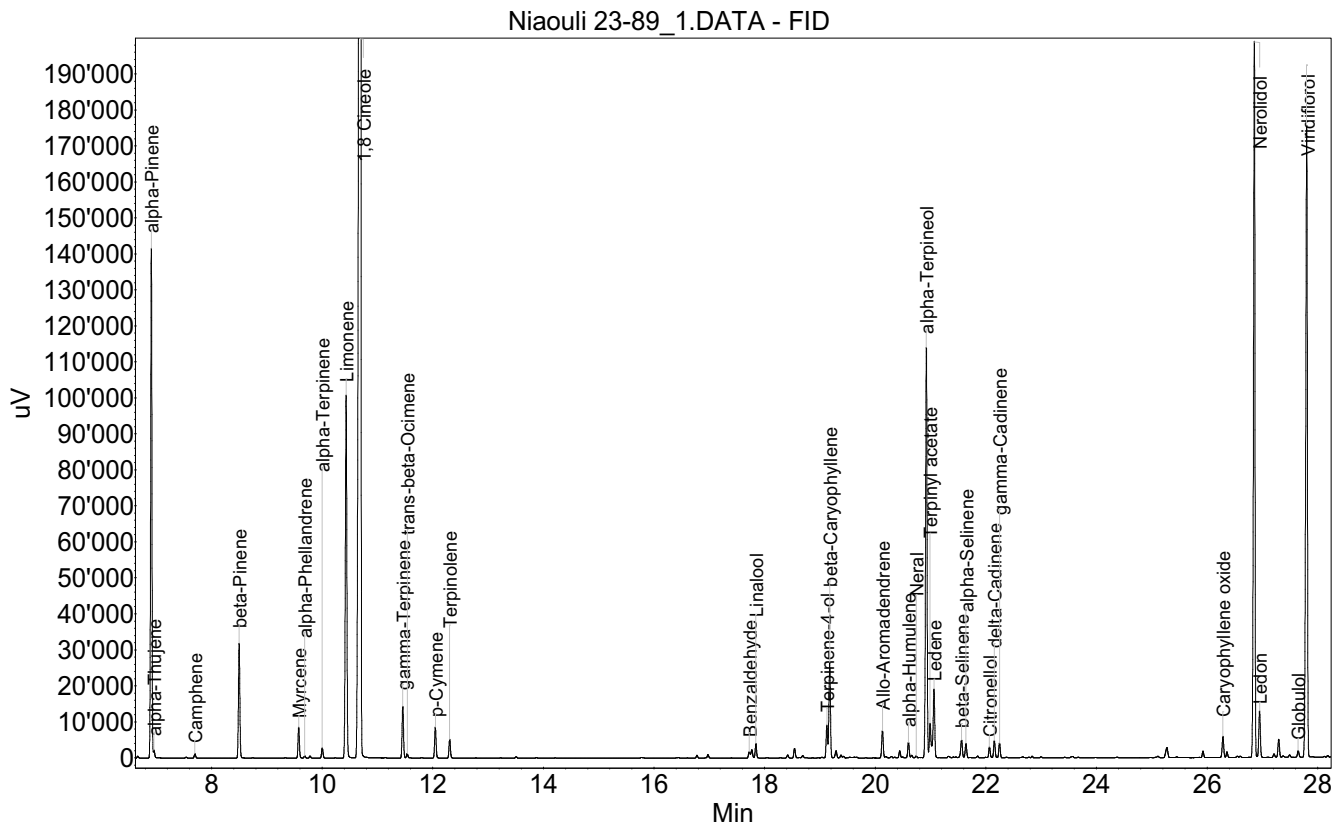
No de lot: 23-89

No de CE: 310-217-5

Date of analysis: 12.06.2023 18:10:06

System: GC-430 FID

Column: BGB Wax 60m / 0.25mm / 0.25um



Les renseignements dans ce certificat d'analyse sont basés sur l'état de nos connaissances relatives au produit concerné, à la date de mise à jour. Elle ne dispense en aucun cas l'utilisateur de connaître et d'appliquer l'ensemble des textes réglementant son activité. Il prendra sous sa seule responsabilité les précautions liées à l'utilisation du produit qu'il connaît.

**SHOP-ERA**

Chemin de Geffry 9  
Box 35 et 36  
1073 Savigny  
contact@shop-era.ch

## RAPPORT D'ANALYSE

**Huile essentielle**

**Niaouli**

Index	Name	Time [Min]	Area [uV.Min]	Area % [%]	Allergene
1	alpha-Pinene	6.91	3808.1	7.396	
2	alpha-Thujene	6.96	27.7	0.054	
3	Camphene	7.70	37.4	0.073	
4	beta-Pinene	8.50	948.1	1.842	
5	Myrcene	9.58	247.7	0.481	
6	alpha-Phellandrene	9.69	17.3	0.034	
7		9.78	17.6	0.034	
8	alpha-Terpinene	10.00	89.0	0.173	
9	Limonene	10.43	3272.8	6.357	Directive 2003/15EC (7th)
10	1,8 Cineole	10.69	21014.6	40.815	
11	gamma-Terpinene	11.46	429.8	0.835	
12	trans-beta-Ocimene	11.54	36.9	0.072	
13	p-Cymene	12.05	267.3	0.519	
14	Terpinolene	12.31	161.6	0.314	
15		16.78	23.5	0.046	
16		16.98	32.2	0.063	
17	Benzaldehyde	17.72	60.9	0.118	
18		17.77	79.9	0.155	
19	Linalool	17.84	119.7	0.232	Directive 2003/15EC (7th)
20		18.42	29.0	0.056	
21		18.54	92.9	0.180	
22		18.69	26.9	0.052	
23	Terpinene-4-ol	19.12	276.2	0.536	
24	beta-Caryophyllene	19.18	835.5	1.623	
25		19.29	69.8	0.136	
26		19.38	40.2	0.078	
27	Allo-Aromadendrene	20.13	248.5	0.483	
28		20.19	15.8	0.031	
29		20.44	61.6	0.120	
30	alpha-Humulene	20.60	135.6	0.263	
31		20.66	23.6	0.046	
32	Neral	20.74	16.5	0.032	( = Citral ) Directive 2003/15EC (7th)
33	alpha-Terpineol	20.92	3579.7	6.953	
34	Terpinyl acetate	20.99	331.3	0.644	
35	Ledene	21.06	667.6	1.297	
36	beta-Selinene	21.56	177.5	0.345	
37	alpha-Selinene	21.64	133.5	0.259	
38	Citronellol	22.06	91.1	0.177	Directive 2003/15EC (7th)
39	delta-Cadinene	22.15	154.2	0.299	
40	gamma-Cadinene	22.25	129.8	0.252	
41		25.27	128.4	0.249	
42		25.92	54.1	0.105	
43	Caryophyllene oxide	26.29	195.6	0.380	

Les renseignements dans ce certificat d'analyse sont basés sur l'état de nos connaissances relatives au produit concerné, à la date de mise à jour. Elle ne dispense en aucun cas l'utilisateur de connaître et d'appliquer l'ensemble des textes réglementant son activité. Il prendra sous sa seule responsabilité les précautions liées à l'utilisation du produit qu'il connaît.

**SHOP-ERA**

Chemin de Geffry 9  
Box 35 et 36  
1073 Savigny  
contact@shop-era.ch

## RAPPORT D'ANALYSE

### Huile essentielle Niaouli

Index	Name	Time [Min]	Area [uV.Min]	Area % [%]	Allergene
44		26.36	49.9	0.097	
45	Nerolidol	26.85	6101.7	11.851	
46	Ledon	26.95	419.6	0.815	
47		27.21	33.6	0.065	
48		27.29	179.9	0.349	
49		27.49	25.3	0.049	
50	Globulol	27.65	62.8	0.122	
51	Viridiflorol	27.80	6019.5	11.691	
52		28.26	33.2	0.065	
53	Eugenol	29.07	25.3	0.049	Directive 2003/15EC (7th)
54		29.14	109.4	0.212	
55		30.12	86.6	0.168	
56		30.30	133.5	0.259	
Total			51486.9	100.000	

Les renseignements dans ce certificat d'analyse sont basés sur l'état de nos connaissances relatives au produit concerné, à la date de mise à jour.  
Elle ne dispense en aucun cas l'utilisateur de connaître et d'appliquer l'ensemble des textes réglementant son activité. Il prendra sous sa seule responsabilité les précautions liées à l'utilisation du produit qu'il connaît.