



SHOP-ERA

Chemin de Geffry 9
Box 35 et 36
1073 Savigny
contact@shop-era.ch

RAPPORT D'ANALYSE

Huile essentielle

Niaouli

Nom botanique latin: *Melaleuca quinquenervia*

Provenance: Madagascar

Parties distillées: Rameaux feuillus

Culture: Biologique

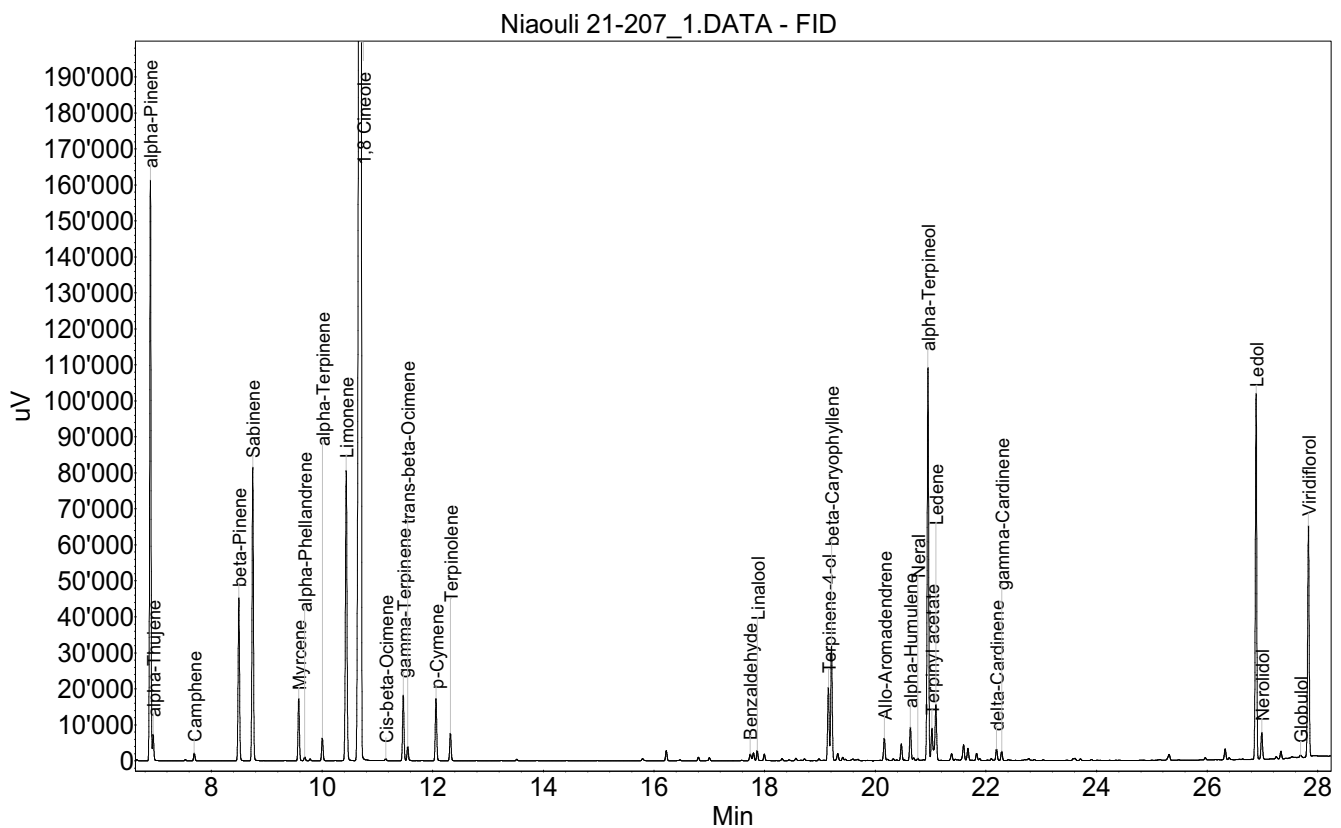
No de lot: 21-207

No de CE: 310-217-5

Date of analysis: 22.03.2022 11:33:58

System: GC-430 FID

Column: BGB Wax 60m / 0.25mm / 0.25um



Les renseignements dans ce certificat d'analyse sont basés sur l'état de nos connaissances relatives au produit concerné, à la date de mise à jour. Elle ne dispense en aucun cas l'utilisateur de connaître et d'appliquer l'ensemble des textes réglementant son activité. Il prendra sous sa seule responsabilité les précautions liées à l'utilisation du produit qu'il connaît.

**SHOP-ERA**Chemin de Geffry 9
Box 35 et 36
1073 Savigny
contact@shop-era.ch

RAPPORT D'ANALYSE

Huile essentielle**Niaouli**

Index	Name	Time [Min]	Area [uV.Min]	Area % [%]	Allergene
1	alpha-Pinene	6.90	4287.2	8.070	
2	alpha-Thujene	6.95	106.1	0.200	
3	Camphene	7.69	62.1	0.117	
4	beta-Pinene	8.50	1352.7	2.546	
5	Sabinene	8.75	2365.2	4.452	
6	Myrcene	9.58	494.8	0.931	
7	alpha-Phellandrene	9.69	33.4	0.063	
8	alpha-Terpinene	10.01	196.0	0.369	
9	Limonene	10.44	2705.2	5.092	Directive 2003/15EC (7th)
10	1,8 Cineole	10.70	27026.4	50.873	
11	Cis-beta-Ocimene	11.15	16.3	0.031	
12	gamma-Terpinene	11.47	546.4	1.028	
13	trans-beta-Ocimene	11.55	119.8	0.225	
14	p-Cymene	12.06	527.5	0.993	
15	Terpinolene	12.32	234.8	0.442	
16		16.22	86.7	0.163	
17		16.80	30.9	0.058	
18		17.00	29.8	0.056	
19	Benzaldehyde	17.74	68.6	0.129	
20		17.80	72.8	0.137	
21	Linalool	17.87	84.3	0.159	Directive 2003/15EC (7th)
22		17.99	55.4	0.104	
23	Terpinene-4-ol	19.15	626.8	1.180	
24	beta-Caryophyllene	19.21	1000.2	1.883	
25		19.32	69.2	0.130	
26		19.41	29.8	0.056	
27		19.46	13.2	0.025	
28	Allo-Aromadendrene	20.16	195.0	0.367	
29		20.47	147.0	0.277	
30	alpha-Humulene	20.64	293.7	0.553	
31		20.69	22.1	0.042	
32	Neral	20.77	17.4	0.033	(= Citral) Directive 2003/15EC (7th)
33	alpha-Terpineol	20.95	3385.0	6.372	
34	Terpinyl acetate	21.02	306.0	0.576	
35	Ledene	21.10	552.0	1.039	
36		21.38	64.7	0.122	
37		21.60	158.7	0.299	
38		21.68	110.0	0.207	
39		21.83	64.9	0.122	
40		21.89	17.4	0.033	
41	delta-Cardinene	22.19	98.9	0.186	
42	gamma-Cardinene	22.28	79.8	0.150	
43	Ledol	26.89	2955.6	5.563	

Les renseignements dans ce certificat d'analyse sont basés sur l'état de nos connaissances relatives au produit concerné, à la date de mise à jour. Elle ne dispense en aucun cas l'utilisateur de connaître et d'appliquer l'ensemble des textes réglementant son activité. Il prendra sous sa seule responsabilité les précautions liées à l'utilisation du produit qu'il connaît.



SHOP-ERA

Chemin de Geffry 9
Box 35 et 36
1073 Savigny
contact@shop-era.ch

RAPPORT D'ANALYSE

Huile essentielle

Niaouli

Index	Name	Time [Min]	Area [uV.Min]	Area % [%]	Allergene
44	Nerolidol	26.99	244.0	0.459	
45		27.33	66.3	0.125	
46	Globulol	27.69	23.2	0.044	
47	Viridiflorol	27.83	2082.5	3.920	
Total			53125.6	100.000	

Les renseignements dans ce certificat d'analyse sont basés sur l'état de nos connaissances relatives au produit concerné, à la date de mise à jour. Elle ne dispense en aucun cas l'utilisateur de connaître et d'appliquer l'ensemble des textes réglementant son activité. Il prendra sous sa seule responsabilité les précautions liées à l'utilisation du produit qu'il connaît.