



**SHOP-ERA**

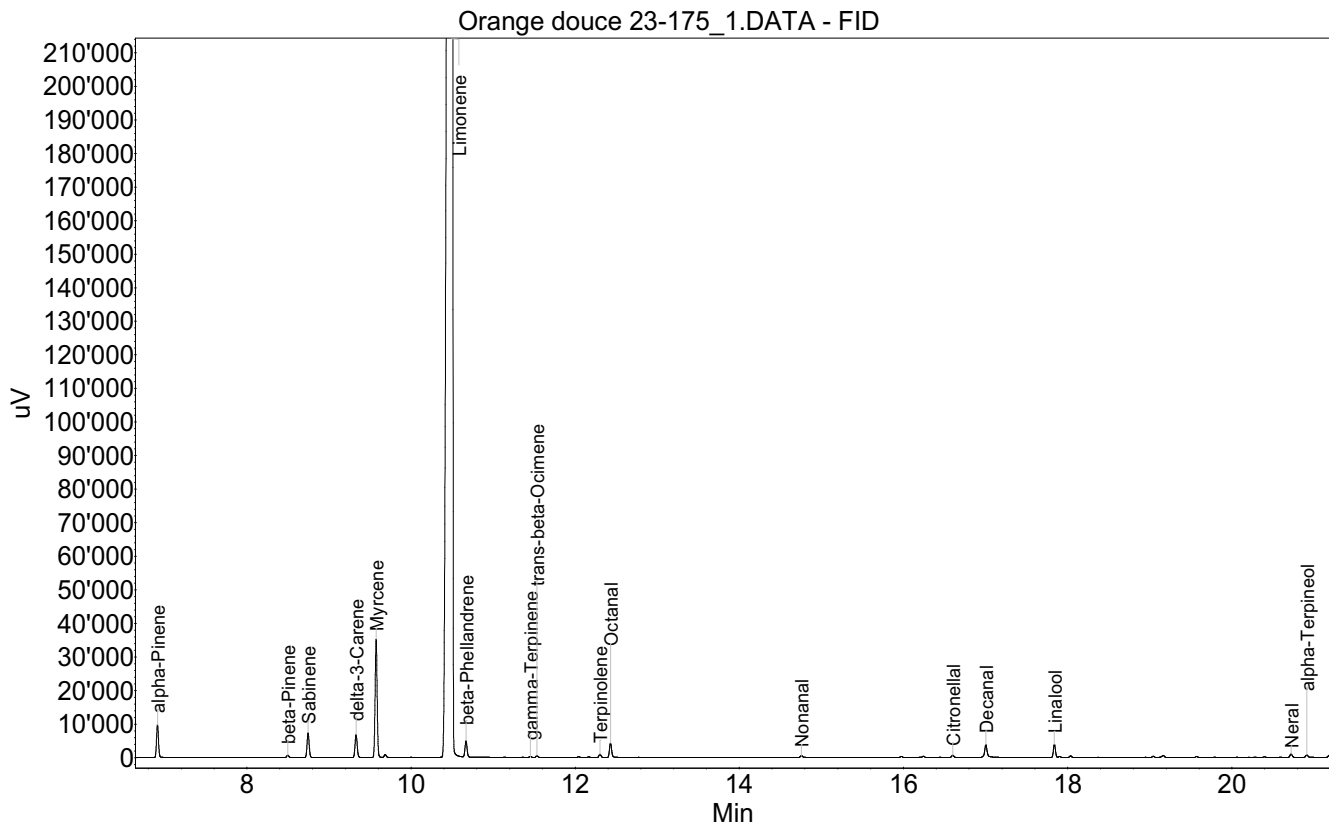
Chemin de Geffry 9  
Box 35 et 36  
1073 Savigny  
contact@shop-era.ch

## RAPPORT D'ANALYSE

### Huile essentielle Orange douce

Nom botanique latin: Citrus sinensis  
Provenance: Italie  
Parties distillées: Zestes  
Culture: Biologique  
No de lot: 23-175  
No de CE: 232-433-8

Date of analysis: 16.01.2024 21:21:47  
System: GC-430 FID  
Column: BGB Wax 60m / 0.25mm / 0.25um



Les renseignements dans ce certificat d'analyse sont basés sur l'état de nos connaissances relatives au produit concerné, à la date de mise à jour. Elle ne dispense en aucun cas l'utilisateur de connaître et d'appliquer l'ensemble des textes réglementant son activité. Il prendra sous sa seule responsabilité les précautions liées à l'utilisation du produit qu'il connaît.

**SHOP-ERA**Chemin de Geffry 9  
Box 35 et 36  
1073 Savigny  
contact@shop-era.ch

## RAPPORT D'ANALYSE

### Huile essentielle Orange douce

Index	Name	Time [Min]	Area [uV.Min]	Area % [%]	Allergene
1	alpha-Pinene	6.91	274.6	0.490	
2	beta-Pinene	8.50	22.7	0.040	
3	Sabinene	8.74	218.7	0.390	
4	delta-3-Carene	9.33	213.0	0.380	
5	Myrcene	9.57	1015.5	1.812	
6		9.68	29.4	0.052	
7	Limonene	10.50	53294.4	95.077	Directive 2003/15EC (7th)
8	beta-Phellandrene	10.67	149.3	0.266	
9	gamma-Terpinene	11.45	10.2	0.018	
10	trans-beta-Ocimene	11.53	16.9	0.030	
11	Terpinolene	12.30	31.6	0.056	
12	Octanal	12.43	137.7	0.246	
13	Nonanal	14.76	21.8	0.039	
14		15.97	12.1	0.022	
15	Citronellal	16.60	24.1	0.043	
16	Decanal	17.00	139.7	0.249	
17	Linalool	17.84	115.3	0.206	Directive 2003/15EC (7th)
18		17.90	11.3	0.020	
19		18.04	15.8	0.028	
20		19.04	12.0	0.021	
21		19.16	25.0	0.045	
22	Neral	20.72	36.0	0.064	(= Citral ) Directive 2003/15EC (7th)
23	alpha-Terpineol	20.91	30.6	0.055	
24		21.19	24.4	0.044	
25		21.50	45.1	0.080	
26	Geranial	21.66	78.8	0.141	(= Citral ) Directive 2003/15EC (7th)
27		21.83	20.7	0.037	
28		22.15	12.4	0.022	
29	beta-Sinensal	30.22	15.1	0.027	
Total			56054.2	100.000	

Les renseignements dans ce certificat d'analyse sont basés sur l'état de nos connaissances relatives au produit concerné, à la date de mise à jour. Elle ne dispense en aucun cas l'utilisateur de connaître et d'appliquer l'ensemble des textes réglementant son activité. Il prendra sous sa seule responsabilité les précautions liées à l'utilisation du produit qu'il connaît.