



SHOP-ERA

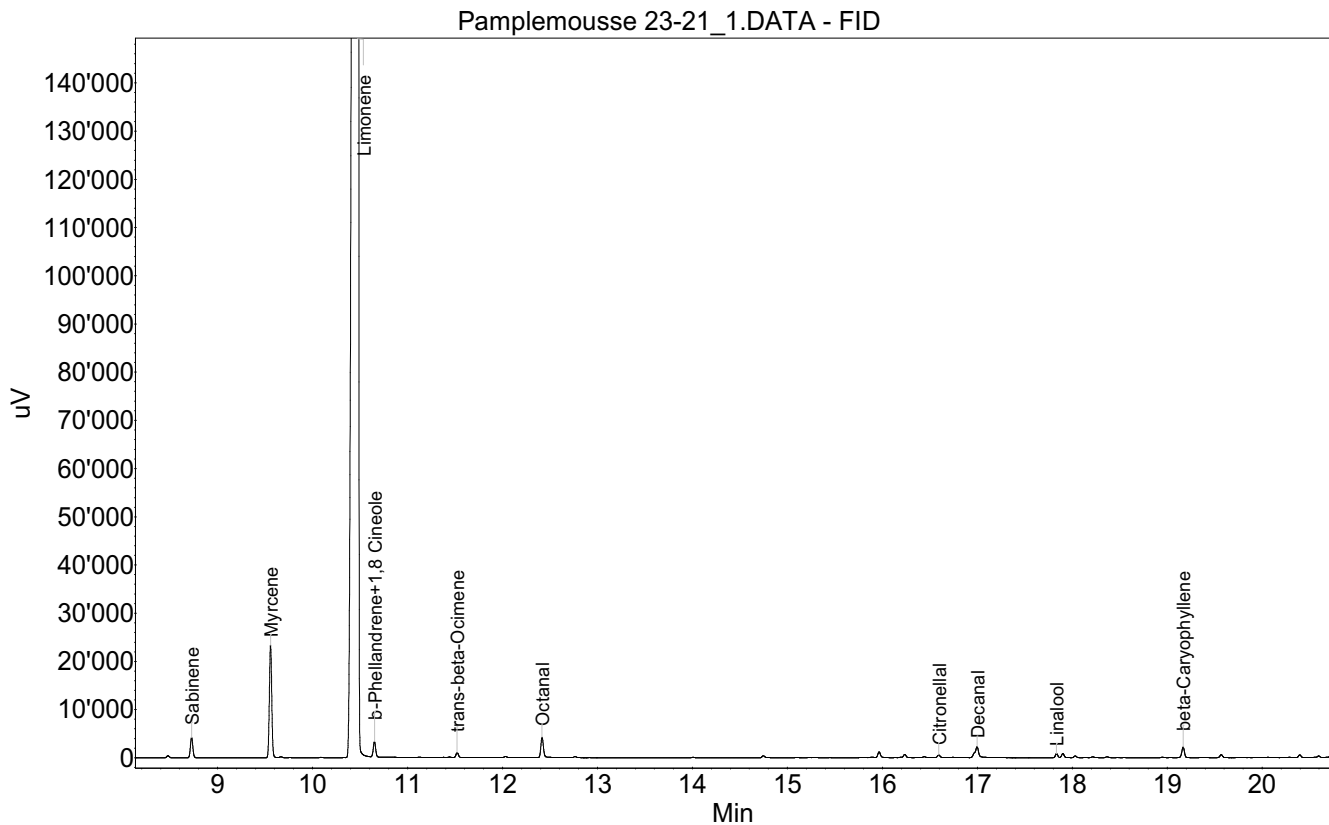
Chemin de Geffry 9
Box 35 et 36
1073 Savigny
contact@shop-era.ch

RAPPORT D'ANALYSE

Huile essentielle Pamplemousse

Nom botanique latin: Citrus paradisii
Provenance: Italie
Parties distillées: Zestes
Culture: Biologique
No de lot: 23-21
No de CE: 289-904-6

Date of analysis: 27.03.2023 15:33:56
System: GC-430 FID
Column: BGB Wax 60m / 0.25mm / 0.25um



Les renseignements dans ce certificat d'analyse sont basés sur l'état de nos connaissances relatives au produit concerné, à la date de mise à jour. Elle ne dispense en aucun cas l'utilisateur de connaître et d'appliquer l'ensemble des textes réglementant son activité. Il prendra sous sa seule responsabilité les précautions liées à l'utilisation du produit qu'il connaît.



SHOP-ERA

Chemin de Geffry 9
Box 35 et 36
1073 Savigny
contact@shop-era.ch

RAPPORT D'ANALYSE

Huile essentielle Pamplemousse

Index	Name	Time [Min]	Area [uV.Min]	Area % [%]	Allergene
1	alpha-Pinene	6.89	192.2	0.415	
2	Sabinene	8.73	124.8	0.270	
3	Myrcene	9.56	670.6	1.449	
4	Limonene	10.47	44400.3	95.938	Directive 2003/15EC (7th)
5	b-Phellandrene+1,8 Cineole	10.65	100.6	0.217	
6	trans-beta-Ocimene	11.52	30.8	0.067	
7	Octanal	12.42	133.3	0.288	
8		15.97	39.4	0.085	
9		16.24	18.3	0.040	
10	Citronellal	16.59	17.0	0.037	
11		16.97	20.8	0.045	
12	Decanal	17.00	83.1	0.179	
13	Linalool	17.83	24.3	0.053	Directive 2003/15EC (7th)
14		17.90	26.7	0.058	
15	beta-Caryophyllene	19.17	73.2	0.158	
16		19.57	20.4	0.044	
17		20.40	18.3	0.040	
18	Neral	20.72	16.6	0.036	
19	alpha-Terpineol	20.91	11.5	0.025	
20	Germacrene D	21.34	12.4	0.027	
21	Geranial	21.65	17.1	0.037	Directive 2003/15EC (7th)
22		21.82	35.7	0.077	
23	delta-Cadinene	22.15	33.4	0.072	
24		23.42	22.1	0.048	
25		37.88	137.2	0.296	
Total			46280.0	100.000	

Les renseignements dans ce certificat d'analyse sont basés sur l'état de nos connaissances relatives au produit concerné, à la date de mise à jour. Elle ne dispense en aucun cas l'utilisateur de connaître et d'appliquer l'ensemble des textes réglementant son activité. Il prendra sous sa seule responsabilité les précautions liées à l'utilisation du produit qu'il connaît.