



SHOP-ERA

Chemin de Geffry 9
Box 35 et 36
1073 Savigny
contact@shop-era.ch

RAPPORT D'ANALYSE

Huile essentielle

Poivre noir 21-200_1

Nom botanique latin: Piper nigrum

Provenance: Madagascar

Parties distillées: Fruits

Culture: Biologique

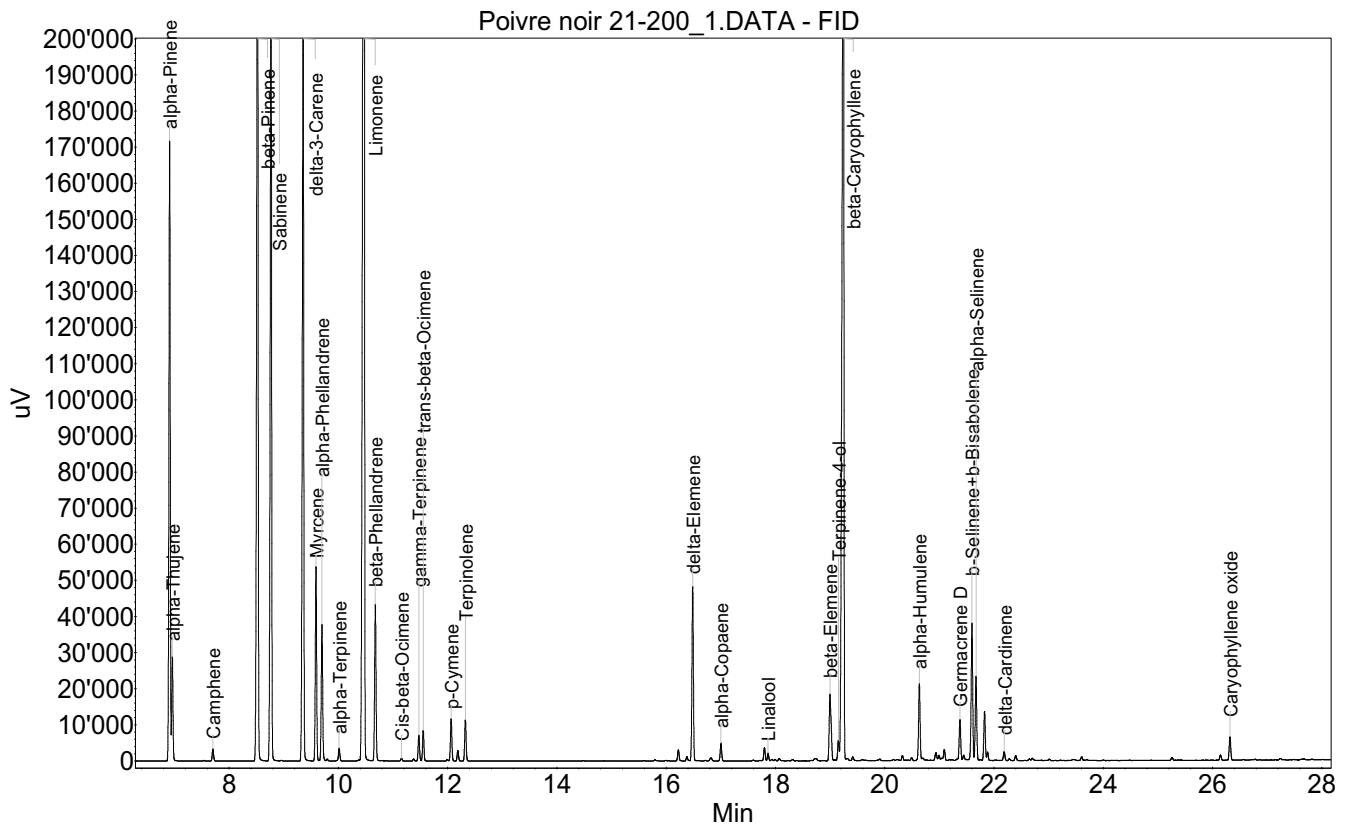
No de lot: 21-200

No de CE: 284-524-7

Date of analysis: 07.05.2022 09:58:06

System: GC-430 FID

Column: BGB Wax 60m / 0.25mm / 0.25um



Les renseignements dans ce certificat d'analyse sont basés sur l'état de nos connaissances relatives au produit concerné, à la date de mise à jour. Elle ne dispense en aucun cas l'utilisateur de connaître et d'appliquer l'ensemble des textes réglementant son activité. Il prendra sous sa seule responsabilité les précautions liées à l'utilisation du produit qu'il connaît.

**RAPPORT D'ANALYSE****Huile essentielle****Poivre noir 21-200_1**

| Index | Name | Time [Min] | Area [uV.Min] | Area % [%] | Allergene |
|-------|-------------------------|------------|---------------|------------|---------------------------|
| 1 | alpha-Pinene | 6.91 | 4738.7 | 7.274 | |
| 2 | alpha-Thujene | 6.96 | 760.8 | 1.168 | |
| 3 | Camphene | 7.71 | 100.3 | 0.154 | |
| 4 | beta-Pinene | 8.52 | 8050.8 | 12.358 | |
| 5 | Sabinene | 8.77 | 6614.7 | 10.154 | |
| 6 | delta-3-Carene | 9.36 | 6319.5 | 9.700 | |
| 7 | Myrcene | 9.59 | 1506.0 | 2.312 | |
| 8 | alpha-Phellandrene | 9.70 | 1133.6 | 1.740 | |
| 9 | | 9.80 | 19.5 | 0.030 | |
| 10 | alpha-Terpinene | 10.02 | 113.2 | 0.174 | |
| 11 | Limonene | 10.47 | 14896.8 | 22.866 | Directive 2003/15EC (7th) |
| 12 | beta-Phellandrene | 10.68 | 1286.6 | 1.975 | |
| 13 | Cis-beta-Ocimene | 11.16 | 22.7 | 0.035 | |
| 14 | gamma-Terpinene | 11.48 | 216.4 | 0.332 | |
| 15 | trans-beta-Ocimene | 11.56 | 249.2 | 0.382 | |
| 16 | p-Cymene | 12.07 | 353.0 | 0.542 | |
| 17 | | 12.19 | 88.2 | 0.135 | |
| 18 | Terpinolene | 12.33 | 351.1 | 0.539 | |
| 19 | | 16.22 | 98.0 | 0.150 | |
| 20 | | 16.38 | 39.7 | 0.061 | |
| 21 | delta-Elemene | 16.49 | 1470.9 | 2.258 | |
| 22 | | 16.82 | 38.8 | 0.059 | |
| 23 | alpha-Copaene | 17.00 | 154.1 | 0.237 | |
| 24 | | 17.80 | 111.9 | 0.172 | |
| 25 | Linalool | 17.87 | 59.9 | 0.092 | Directive 2003/15EC (7th) |
| 26 | beta-Elemene | 19.00 | 576.0 | 0.884 | |
| 27 | | 19.02 | 194.7 | 0.299 | |
| 28 | Terpinene-4-ol | 19.15 | 158.5 | 0.243 | |
| 29 | beta-Caryophyllene | 19.24 | 10793.5 | 16.568 | |
| 30 | | 19.32 | 30.6 | 0.047 | |
| 31 | | 19.42 | 39.2 | 0.060 | |
| 32 | | 20.33 | 40.1 | 0.062 | |
| 33 | | 20.50 | 23.8 | 0.037 | |
| 34 | alpha-Humulene | 20.64 | 682.5 | 1.048 | |
| 35 | | 20.70 | 30.2 | 0.046 | |
| 36 | | 20.94 | 79.1 | 0.121 | |
| 37 | | 20.99 | 47.9 | 0.074 | |
| 38 | | 21.05 | 18.7 | 0.029 | |
| 39 | | 21.09 | 100.3 | 0.154 | |
| 40 | Germacrene D | 21.38 | 379.0 | 0.582 | |
| 41 | | 21.45 | 56.8 | 0.087 | |
| 42 | b-Selinene+b-Bisabolene | 21.60 | 1238.5 | 1.901 | |
| 43 | alpha-Selinene | 21.67 | 743.2 | 1.141 | |

Les renseignements dans ce certificat d'analyse sont basés sur l'état de nos connaissances relatives au produit concerné, à la date de mise à jour. Elle ne dispense en aucun cas l'utilisateur de connaître et d'appliquer l'ensemble des textes réglementant son activité. Il prendra sous sa seule responsabilité les précautions liées à l'utilisation du produit qu'il connaît.



SHOP-ERA

Chemin de Geffry 9
Box 35 et 36
1073 Savigny
contact@shop-era.ch

RAPPORT D'ANALYSE

Huile essentielle

Poivre noir 21-200_1

| Index | Name | Time [Min] | Area [uV.Min] | Area % [%] | Allergene |
|-------|---------------------|------------|---------------|------------|-----------|
| 44 | | 21.83 | 430.7 | 0.661 | |
| 45 | | 21.88 | 68.4 | 0.105 | |
| 46 | delta-Cardinene | 22.19 | 83.3 | 0.128 | |
| 47 | | 22.40 | 49.6 | 0.076 | |
| 48 | | 23.61 | 34.2 | 0.053 | |
| 49 | | 26.15 | 48.2 | 0.074 | |
| 50 | Caryophyllene oxide | 26.32 | 216.0 | 0.332 | |
| 51 | | 28.42 | 125.2 | 0.192 | |
| 52 | | 30.74 | 64.1 | 0.098 | |
| | | | | | |
| Total | | | 65146.8 | 100.000 | |

Les renseignements dans ce certificat d'analyse sont basés sur l'état de nos connaissances relatives au produit concerné, à la date de mise à jour. Elle ne dispense en aucun cas l'utilisateur de connaître et d'appliquer l'ensemble des textes réglementant son activité. Il prendra sous sa seule responsabilité les précautions liées à l'utilisation du produit qu'il connaît.