



**SHOP-ERA**

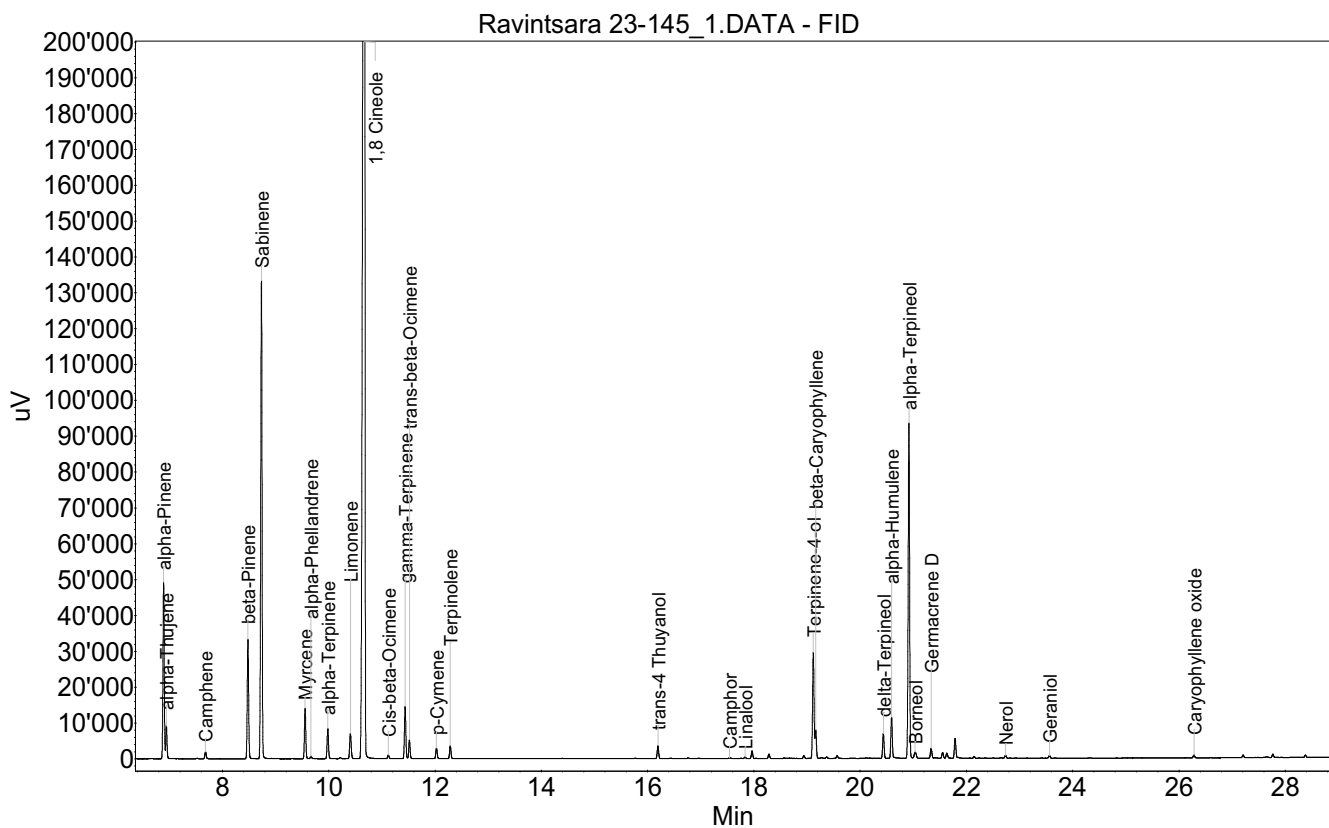
Chemin de Geffry 9  
Box 35 et 36  
1073 Savigny  
contact@shop-era.ch

## RAPPORT D'ANALYSE

### Huile essentielle Ravintsara

Nom botanique latin: Cinnamomum camphora CT 1,8 cineol  
Provenance: Madagascar  
Parties distillées: Feuilles  
Culture: Biologique  
No de lot: 23-145  
No de CE: 295-980-1

Date of analysis: 04.12.2023 10:56:50  
System: GC-430 FID  
Column: BGB Wax 60m / 0.25mm / 0.25um



Les renseignements dans ce certificat d'analyse sont basés sur l'état de nos connaissances relatives au produit concerné, à la date de mise à jour. Elle ne dispense en aucun cas l'utilisateur de connaître et d'appliquer l'ensemble des textes réglementant son activité. Il prendra sous sa seule responsabilité les précautions liées à l'utilisation du produit qu'il connaît.

**SHOP-ERA**Chemin de Geffry 9  
Box 35 et 36  
1073 Savigny  
contact@shop-era.ch

## RAPPORT D'ANALYSE

### Huile essentielle Ravintsara

Index	Name	Time [Min]	Area [uV.Min]	Area % [%]	Allergene
1	alpha-Pinene	6.89	1349.1	4.051	
2	alpha-Thujene	6.94	250.0	0.751	
3	Camphene	7.68	57.5	0.173	
4	beta-Pinene	8.48	1003.1	3.012	
5	Sabinene	8.73	3923.8	11.781	
6	Myrcene	9.56	404.1	1.213	
7	alpha-Phellandrene	9.67	22.0	0.066	
8	alpha-Terpinene	9.98	260.0	0.781	
9		10.22	9.8	0.030	
10	Limonene	10.41	239.0	0.718	Directive 2003/15EC (7th)
11	1,8 Cineole	10.67	19296.6	57.937	
12	Cis-beta-Ocimene	11.12	30.1	0.090	
13	gamma-Terpinene	11.44	438.8	1.318	
14	trans-beta-Ocimene	11.52	155.8	0.468	
15	p-Cymene	12.03	92.6	0.278	
16	Terpinolene	12.29	112.6	0.338	
17	trans-4 Thuyanol	16.19	111.9	0.336	
18	Camphor	17.55	8.2	0.024	
19	Linalool	17.83	13.6	0.041	Directive 2003/15EC (7th)
20		17.96	65.4	0.196	
21		18.28	40.2	0.121	
22		18.94	29.8	0.090	
23	Terpinene-4-ol	19.12	933.0	2.801	
24	beta-Caryophyllene	19.16	238.0	0.715	
25		19.37	14.3	0.043	
26		19.57	33.4	0.100	
27	delta-Terpineol	20.44	217.3	0.652	
28	alpha-Humulene	20.59	385.2	1.157	
29		20.72	4.3	0.013	
30	alpha-Terpineol	20.92	2910.8	8.740	
31	Borneol	21.03	80.6	0.242	
32	Germacrene D	21.34	93.3	0.280	
33		21.41	10.7	0.032	
34		21.55	54.5	0.164	
35		21.63	53.9	0.162	
36		21.79	193.7	0.582	
37		22.14	15.6	0.047	
38	Nerol	22.74	25.3	0.076	
39	Geraniol	23.56	24.3	0.073	Directive 2003/15EC (7th)
40	Caryophyllene oxide	26.28	27.6	0.083	
41		27.21	22.9	0.069	
42		27.77	32.1	0.096	
43		28.38	21.0	0.063	

Les renseignements dans ce certificat d'analyse sont basés sur l'état de nos connaissances relatives au produit concerné, à la date de mise à jour. Elle ne dispense en aucun cas l'utilisateur de connaître et d'appliquer l'ensemble des textes réglementant son activité. Il prendra sous sa seule responsabilité les précautions liées à l'utilisation du produit qu'il connaît.



**SHOP-ERA**

Chemin de Geffry 9  
Box 35 et 36  
1073 Savigny  
contact@shop-era.ch

## RAPPORT D'ANALYSE

### Huile essentielle Ravintsara

Index	Name	Time [Min]	Area [uV.Min]	Area % [%]	Allergene
Total			33305.9	100.000	

Les renseignements dans ce certificat d'analyse sont basés sur l'état de nos connaissances relatives au produit concerné, à la date de mise à jour. Elle ne dispense en aucun cas l'utilisateur de connaître et d'appliquer l'ensemble des textes réglementant son activité. Il prendra sous sa seule responsabilité les précautions liées à l'utilisation du produit qu'il connaît.