



SHOP-ERA

Chemin de Geffry 9
Box 35 et 36
1073 Savigny
contact@shop-era.ch

RAPPORT D'ANALYSE

Huile essentielle

Romarin 1,8 cinéol

Nom botanique latin: Rosmarinus officinalis CT 1,8

Provenance: Espagne

Parties distillées: Sommités fleuries

Culture: Biologique

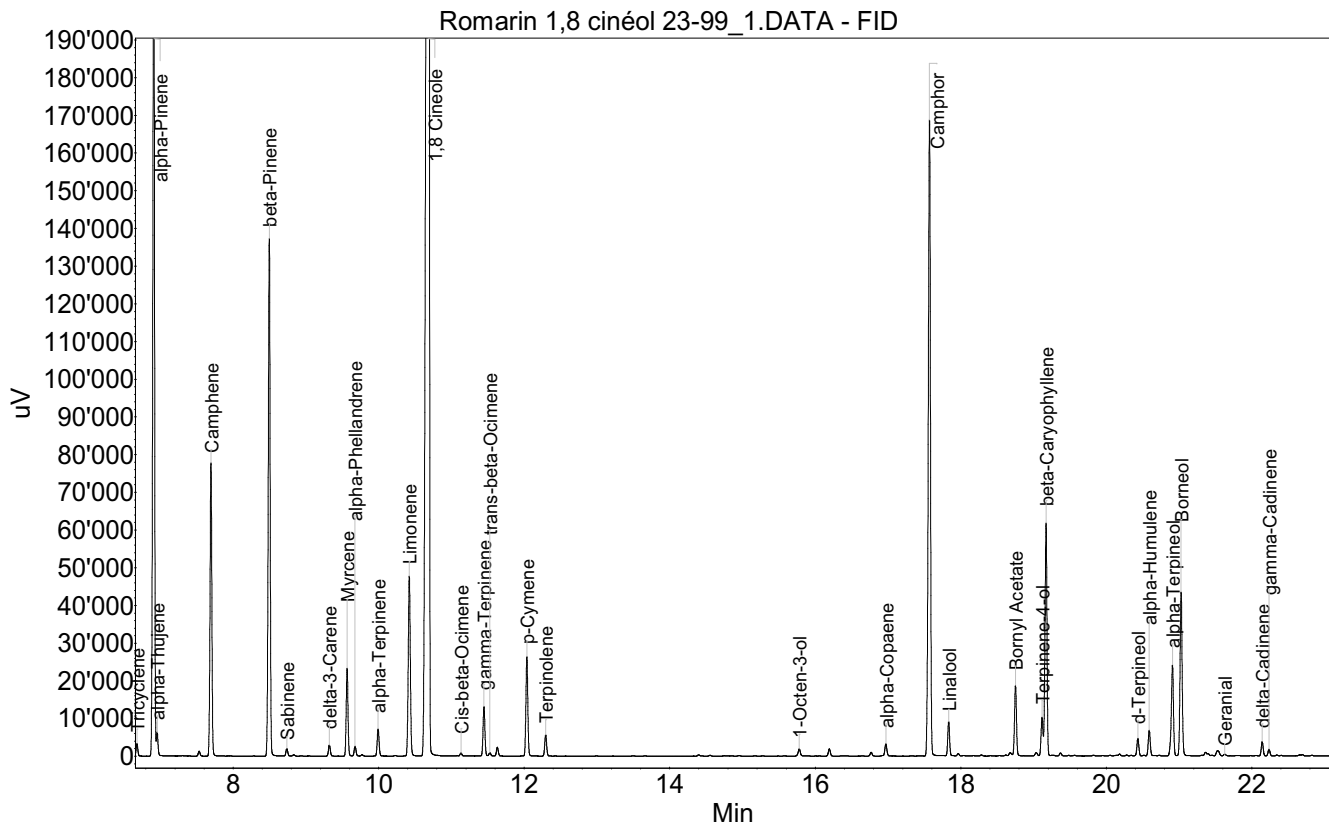
No de lot: 23-99

No de CE: 283-291-9

Date of analysis: 30.08.2023 18:58:11

System: GC-430 FID

Column: BGB Wax 60m / 0.25mm / 0.25um



Les renseignements dans ce certificat d'analyse sont basés sur l'état de nos connaissances relatives au produit concerné, à la date de mise à jour. Elle ne dispense en aucun cas l'utilisateur de connaître et d'appliquer l'ensemble des textes réglementant son activité. Il prendra sous sa seule responsabilité les précautions liées à l'utilisation du produit qu'il connaît.

**SHOP-ERA**Chemin de Geffry 9
Box 35 et 36
1073 Savigny
contact@shop-era.ch

RAPPORT D'ANALYSE

Huile essentielle**Romarin 1,8 cinéol**

Index	Name	Time [Min]	Area [uV.Min]	Area % [%]	Allergene
1	Tricyclene	6.68	92.8	0.173	
2	alpha-Pinene	6.91	6377.9	11.904	
3	alpha-Thujene	6.96	68.8	0.128	
4		7.53	38.2	0.071	
5	Camphene	7.70	2244.0	4.188	
6	beta-Pinene	8.50	4104.3	7.660	
7	Sabinene	8.74	59.6	0.111	
8	delta-3-Carene	9.32	89.7	0.167	
9	Myrcene	9.57	663.3	1.238	
10	alpha-Phellandrene	9.68	79.2	0.148	
11	alpha-Terpinene	9.99	221.5	0.413	
12	Limonene	10.42	1579.3	2.948	Directive 2003/15EC (7th)
13	1,8 Cineole	10.69	24210.1	45.187	
14	Cis-beta-Ocimene	11.13	22.4	0.042	
15	gamma-Terpinene	11.45	393.1	0.734	
16	trans-beta-Ocimene	11.53	29.7	0.056	
17		11.63	72.1	0.135	
18	p-Cymene	12.04	801.1	1.495	
19	Terpinolene	12.29	172.6	0.322	
20	1-Octen-3-ol	15.78	68.1	0.127	
21		16.19	61.0	0.114	
22		16.77	32.9	0.061	
23	alpha-Copaene	16.97	108.9	0.203	
24	Camphor	17.57	5746.9	10.726	
25	Linalool	17.83	263.7	0.492	Directive 2003/15EC (7th)
26		18.68	29.5	0.055	
27	Bornyl Acetate	18.75	583.1	1.088	
28		19.04	34.1	0.064	
29	Terpinene-4-ol	19.12	311.7	0.582	
30	beta-Caryophyllene	19.17	1964.5	3.667	
31		19.26	12.2	0.023	
32		19.37	27.5	0.051	
33	d-Terpineol	20.43	145.8	0.272	
34	alpha-Humulene	20.59	194.1	0.362	
35	alpha-Terpineol	20.91	827.3	1.544	
36	Borneol	21.03	1436.0	2.680	
37		21.36	54.3	0.101	
38		21.53	65.1	0.122	
39	Geranial	21.63	14.7	0.028	(= Citral) Directive 2003/15EC (7th)
40	delta-Cadinene	22.14	117.2	0.219	
41	gamma-Cadinene	22.24	55.6	0.104	
42	Caryophyllene oxide	26.28	95.1	0.178	
43	Methyleugenol	26.48	8.7	0.016	

Les renseignements dans ce certificat d'analyse sont basés sur l'état de nos connaissances relatives au produit concerné, à la date de mise à jour. Elle ne dispense en aucun cas l'utilisateur de connaître et d'appliquer l'ensemble des textes réglementant son activité. Il prendra sous sa seule responsabilité les précautions liées à l'utilisation du produit qu'il connaît.



SHOP-ERA

Chemin de Geffry 9
Box 35 et 36
1073 Savigny
contact@shop-era.ch

RAPPORT D'ANALYSE

Huile essentielle

Romarin 1,8 cinéol

Index	Name	Time [Min]	Area [uV.Min]	Area % [%]	Allergene
Total			53577.7	100.000	

Les renseignements dans ce certificat d'analyse sont basés sur l'état de nos connaissances relatives au produit concerné, à la date de mise à jour. Elle ne dispense en aucun cas l'utilisateur de connaître et d'appliquer l'ensemble des textes réglementant son activité. Il prendra sous sa seule responsabilité les précautions liées à l'utilisation du produit qu'il connaît.