



SHOP-ERA

Chemin de Geffry 9
Box 35 et 36
1073 Savigny
contact@shop-era.ch

RAPPORT D'ANALYSE

Huile essentielle

Romarin 1,8 cinéol

Nom botanique latin: Rosmarinus officinalis CT 1,8 cinéol

Provenance: Espagne

Parties distillées: Sommités fleuries

Culture: Biologique

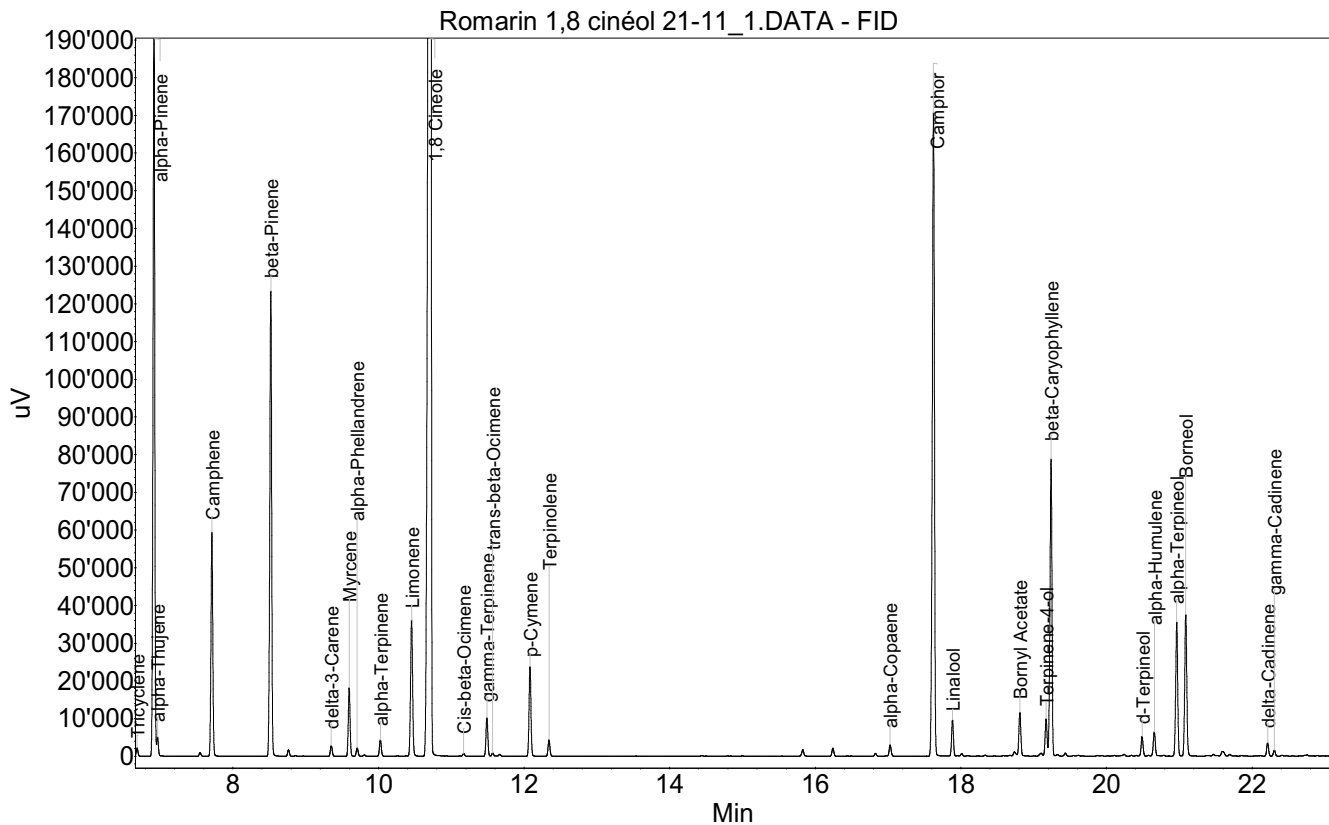
No de lot: 21-11

No de CE: 283-291-9

Date of analysis: 19.10.2021 11:21:18

System: GC-430 FID

Column: BGB Wax 60m / 0.25mm / 0.25um



Les renseignements dans ce certificat d'analyse sont basés sur l'état de nos connaissances relatives au produit concerné, à la date de mise à jour. Elle ne dispense en aucun cas l'utilisateur de connaître et d'appliquer l'ensemble des textes réglementant son activité. Il prendra sous sa seule responsabilité les précautions liées à l'utilisation du produit qu'il connaît.

RAPPORT D'ANALYSE

Huile essentielle

Romarin 1,8 cinéol



SHOP-ERA

Chemin de Geffry 9
Box 35 et 36
1073 Savigny
contact@shop-era.ch

Index	Name	Time [Min]	Area [uV.Min]	Area % [%]	Allergene
1	Tricyclene	6.68	63.6	0.129	
2	alpha-Pinene	6.92	5398.7	10.978	
3	alpha-Thujene	6.97	56.5	0.115	
4		7.55	28.2	0.057	
5	Camphene	7.71	1722.8	3.503	
6	beta-Pinene	8.52	3692.9	7.509	
7		8.76	50.1	0.102	
8	delta-3-Carene	9.35	86.2	0.175	
9	Myrcene	9.60	517.5	1.052	
10	alpha-Phellandrene	9.71	67.2	0.137	
11	alpha-Terpinene	10.03	133.9	0.272	
12	Limonene	10.46	1183.4	2.406	Directive 2003/15EC (7th)
13	1,8 Cineole	10.71	22256.9	45.259	
14	Cis-beta-Ocimene	11.17	20.3	0.041	
15	gamma-Terpinene	11.49	304.2	0.619	
16	trans-beta-Ocimene	11.57	24.6	0.050	
17	p-Cymene	12.08	722.2	1.469	
18	Terpinolene	12.34	132.4	0.269	
19		15.83	60.0	0.122	
20		16.24	66.5	0.135	
21		16.83	24.7	0.050	
22	alpha-Copaene	17.03	102.3	0.208	
23	Camphor	17.62	5799.4	11.793	
24	Linalool	17.89	280.9	0.571	Directive 2003/15EC (7th)
25		18.74	40.2	0.082	
26	Bornyl Acetate	18.81	362.7	0.738	
27		19.10	33.8	0.069	
28	Terpinene-4-ol	19.17	307.2	0.625	
29	beta-Caryophyllene	19.24	2512.5	5.109	
30		19.33	17.6	0.036	
31		19.43	28.2	0.057	
32	d-Terpineol	20.49	162.8	0.331	
33	alpha-Humulene	20.66	218.3	0.444	
34	alpha-Terpineol	20.96	1128.3	2.294	
35	Borneol	21.09	1240.4	2.522	
36		21.59	58.8	0.120	
37	delta-Cadinene	22.21	108.9	0.221	
38	gamma-Cadinene	22.30	49.8	0.101	
39	Caryophyllene oxide	26.34	96.8	0.197	
40	Methyleugenol	26.55	14.9	0.030	
Total			49176.8	100.000	

Les renseignements dans ce certificat d'analyse sont basés sur l'état de nos connaissances relatives au produit concerné, à la date de mise à jour. Elle ne dispense en aucun cas l'utilisateur de connaître et d'appliquer l'ensemble des textes réglementant son activité. Il prendra sous sa seule responsabilité les précautions liées à l'utilisation du produit qu'il connaît.