



SHOP-ERA

Chemin de Geffry 9
Box 35 et 36
1073 Savigny
contact@shop-era.ch

RAPPORT D'ANALYSE

Huile essentielle

Romarin bornéone

Nom botanique latin: Rosmarinus officinalis CT borneon

Provenance: Espagne

Parties distillées: Sommités fleuries

Culture: Biologique

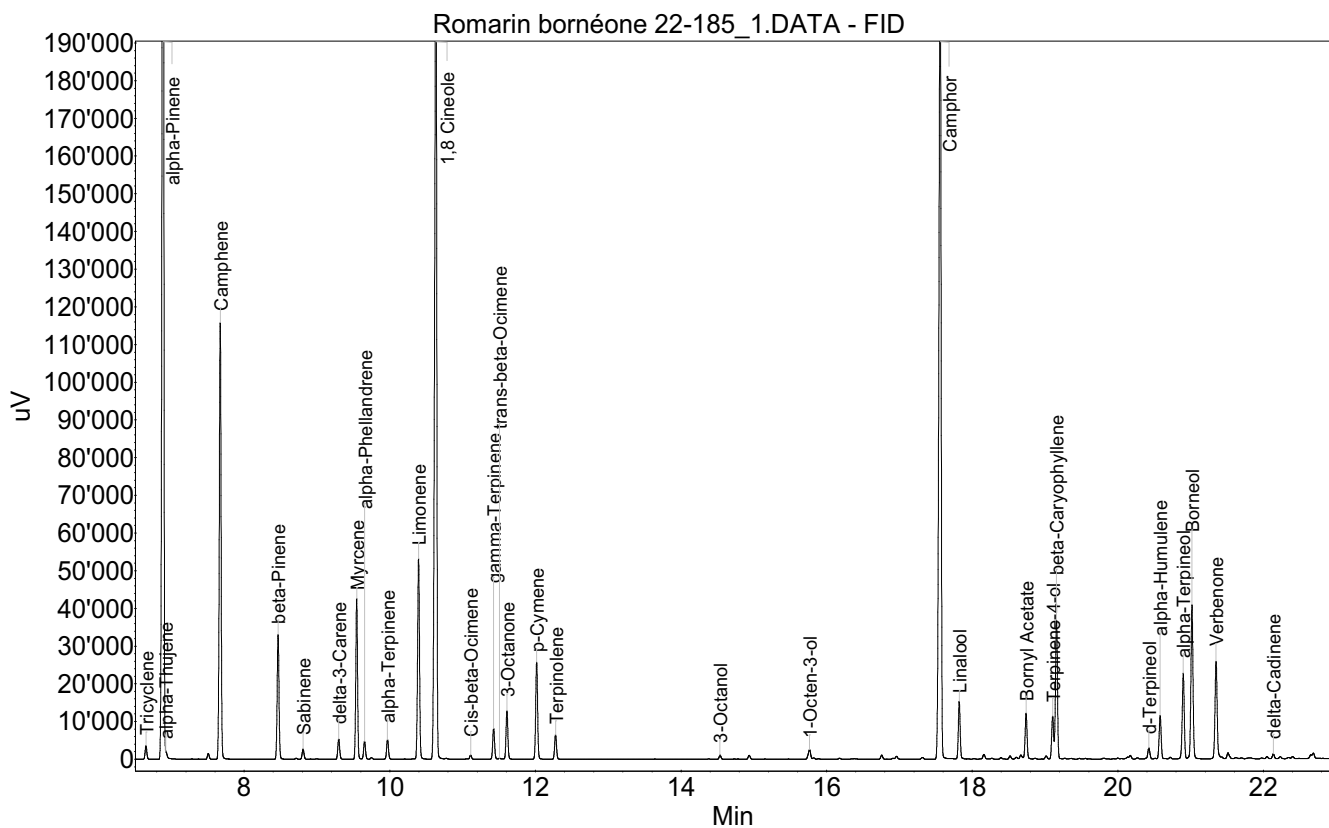
No de lot: 22-185

No de CE: 283-291-9

Date of analysis: 27.03.2023 22:05:49

System: GC-430 FID

Column: BGB Wax 60m / 0.25mm / 0.25um



Les renseignements dans ce certificat d'analyse sont basés sur l'état de nos connaissances relatives au produit concerné, à la date de mise à jour. Elle ne dispense en aucun cas l'utilisateur de connaître et d'appliquer l'ensemble des textes réglementant son activité. Il prendra sous sa seule responsabilité les précautions liées à l'utilisation du produit qu'il connaît.

**RAPPORT D'ANALYSE****Huile essentielle
Romarin bornéone**

Index	Name	Time [Min]	Area [uV.Min]	Area % [%]	Allergene
1	Tricyclene	6.65	100.6	0.244	
2	alpha-Pinene	6.89	9847.8	23.906	
3	alpha-Thujene	6.92	47.3	0.115	
4		7.51	45.4	0.110	
5	Camphene	7.67	3341.8	8.112	
6	beta-Pinene	8.47	980.3	2.380	
7	Sabinene	8.81	81.3	0.197	
8	delta-3-Carene	9.30	162.6	0.395	
9	Myrcene	9.55	1193.4	2.897	
10	alpha-Phellandrene	9.65	141.6	0.344	
11	alpha-Terpinene	9.97	157.7	0.383	
12	Limonene	10.40	1623.7	3.942	Directive 2003/15EC (7th)
13	1,8 Cineole	10.63	7682.4	18.649	
14	Cis-beta-Ocimene	11.11	32.6	0.079	
15	gamma-Terpinene	11.43	246.0	0.597	
16	trans-beta-Ocimene	11.51	8.8	0.021	
17	3-Octanone	11.61	382.0	0.927	
18	p-Cymene	12.02	782.4	1.899	
19	Terpinolene	12.28	198.0	0.481	
20	3-Octanol	14.54	33.5	0.081	
21		14.94	34.7	0.084	
22	1-Octen-3-ol	15.77	92.6	0.225	
23		16.76	35.6	0.086	
24		16.96	25.2	0.061	
25	Camphor	17.56	7705.3	18.705	
26	Linalool	17.82	440.3	1.069	Directive 2003/15EC (7th)
27		18.16	42.9	0.104	
28		18.52	27.0	0.066	
29		18.67	33.8	0.082	
30	Bornyl Acetate	18.74	379.4	0.921	
31		19.02	27.3	0.066	
32	Terpinene-4-ol	19.11	345.4	0.838	
33	beta-Caryophyllene	19.16	1165.8	2.830	
34	d-Terpineol	20.43	103.8	0.252	
35	alpha-Humulene	20.58	378.9	0.920	
36	alpha-Terpineol	20.90	729.9	1.772	
37	Borneol	21.02	1349.8	3.277	
38	Verbenone	21.35	920.0	2.233	
39		21.51	59.8	0.145	
40	delta-Cadinene	22.14	38.2	0.093	
41		22.65	22.5	0.055	
42		22.69	29.9	0.073	
43	Caryophyllene oxide	26.27	69.5	0.169	

Les renseignements dans ce certificat d'analyse sont basés sur l'état de nos connaissances relatives au produit concerné, à la date de mise à jour. Elle ne dispense en aucun cas l'utilisateur de connaître et d'appliquer l'ensemble des textes réglementant son activité. Il prendra sous sa seule responsabilité les précautions liées à l'utilisation du produit qu'il connaît.



SHOP-ERA

Chemin de Geffry 9
Box 35 et 36
1073 Savigny
contact@shop-era.ch

RAPPORT D'ANALYSE

Huile essentielle

Romarin bornéone

Index	Name	Time [Min]	Area [uV.Min]	Area % [%]	Allergene
44	Methyleugenol	26.48	11.1	0.027	
45		27.19	36.2	0.088	
Total			41194.1	100.000	

Les renseignements dans ce certificat d'analyse sont basés sur l'état de nos connaissances relatives au produit concerné, à la date de mise à jour. Elle ne dispense en aucun cas l'utilisateur de connaître et d'appliquer l'ensemble des textes réglementant son activité. Il prendra sous sa seule responsabilité les précautions liées à l'utilisation du produit qu'il connaît.