



SHOP-ERA

Chemin de Geffry 9
Box 35 et 36
1073 Savigny
contact@shop-era.ch

RAPPORT D'ANALYSE

Huile essentielle

Saro

Nom botanique latin: Cinnamosma fragrans

Provenance: Madagascar

Parties distillées: Feuilles

Culture: Biologique

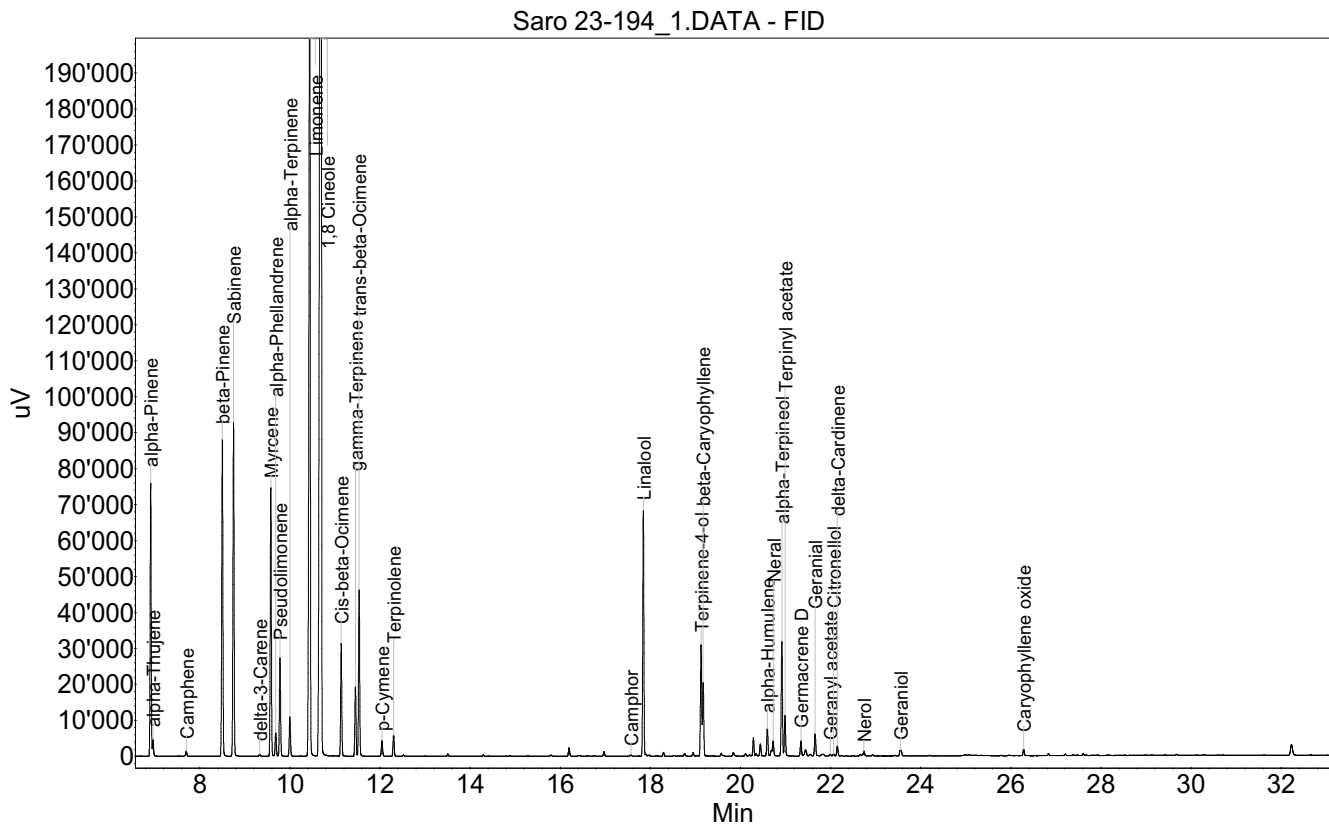
No de lot: 23-194

No de CE: /

Date of analysis: 16.01.2024 18:05:25

System: GC-430 FID

Column: BGB Wax 60m / 0.25mm / 0.25um



Les renseignements dans ce certificat d'analyse sont basés sur l'état de nos connaissances relatives au produit concerné, à la date de mise à jour. Elle ne dispense en aucun cas l'utilisateur de connaître et d'appliquer l'ensemble des textes réglementant son activité. Il prendra sous sa seule responsabilité les précautions liées à l'utilisation du produit qu'il connaît.

**RAPPORT D'ANALYSE****Huile essentielle****Saro**

Index	Name	Time [Min]	Area [uV.Min]	Area % [%]	Allergene
1	alpha-Pinene	6.91	2075.7	4.208	
2	alpha-Thujene	6.96	128.8	0.261	
3	Camphene	7.70	47.9	0.097	
4	beta-Pinene	8.50	2641.4	5.354	
5	Sabinene	8.75	2718.2	5.510	
6	delta-3-Carene	9.33	19.1	0.039	
7	Myrcene	9.58	2135.0	4.328	
8	alpha-Phellandrene	9.69	201.3	0.408	
9	Pseudolimonene	9.78	813.8	1.650	
10	alpha-Terpinene	10.00	335.0	0.679	
11	Limonene	10.44	8160.6	16.542	Directive 2003/15EC (7th)
12	1,8 Cineole	10.69	19809.9	40.157	
13	Cis-beta-Ocimene	11.14	890.6	1.805	
14	gamma-Terpinene	11.46	580.4	1.176	
15	trans-beta-Ocimene	11.54	1331.4	2.699	
16	p-Cymene	12.04	136.4	0.276	
17	Terpinolene	12.30	181.5	0.368	
18		12.52	11.3	0.023	
19		13.51	20.2	0.041	
20		14.29	12.0	0.024	
21		16.20	77.2	0.156	
22		16.97	41.0	0.083	
23	Camphor	17.57	17.5	0.035	
24	Linalool	17.84	1971.7	3.997	Directive 2003/15EC (7th)
25		17.97	11.6	0.024	
26		18.29	33.5	0.068	
27		18.76	24.3	0.049	
28		18.95	39.0	0.079	
29	Terpinene-4-ol	19.13	968.9	1.964	
30	beta-Caryophyllene	19.17	634.0	1.285	
31		19.57	29.8	0.060	
32		19.84	37.7	0.076	
33		20.11	21.5	0.043	
34		20.29	148.8	0.302	
35		20.35	19.6	0.040	
36		20.44	106.9	0.217	
37	alpha-Humulene	20.60	246.7	0.500	
38	Neral	20.72	195.0	0.395	(= Citral) Directive 2003/15EC (7th)
39	alpha-Terpineol	20.92	999.2	2.026	
40	Terpinyl acetate	20.99	357.6	0.725	
41	Germacrene D	21.34	147.3	0.299	
42		21.44	78.3	0.159	
43		21.55	25.5	0.052	

Les renseignements dans ce certificat d'analyse sont basés sur l'état de nos connaissances relatives au produit concerné, à la date de mise à jour. Elle ne dispense en aucun cas l'utilisateur de connaître et d'appliquer l'ensemble des textes réglementant son activité. Il prendra sous sa seule responsabilité les précautions liées à l'utilisation du produit qu'il connaît.



SHOP-ERA

Chemin de Geffry 9
Box 35 et 36
1073 Savigny
contact@shop-era.ch

RAPPORT D'ANALYSE

Huile essentielle Saro

Index	Name	Time [Min]	Area [uV.Min]	Area % [%]	Allergene
44	Geranial	21.66	214.4	0.435	(= Citral) Directive 2003/15EC (7th)
45		21.81	21.4	0.043	
46		21.85	18.8	0.038	
47	Geranyl acetate	21.99	18.0	0.036	
48	Citronellol	22.06	18.9	0.038	Directive 2003/15EC (7th)
49	delta-Cardinene	22.15	94.7	0.192	
50		22.66	18.7	0.038	
51	Nerol	22.74	59.4	0.120	
52		22.93	17.1	0.035	
53	Geraniol	23.54	45.3	0.092	Directive 2003/15EC (7th)
54		23.56	38.4	0.078	
55	Caryophyllene oxide	26.28	58.9	0.119	
56		26.84	18.8	0.038	
57		27.21	15.9	0.032	
58		27.38	9.2	0.019	
59		27.61	18.0	0.036	
60		27.68	6.3	0.013	
61		32.23	156.3	0.317	
Total			49331.6	100.000	

Les renseignements dans ce certificat d'analyse sont basés sur l'état de nos connaissances relatives au produit concerné, à la date de mise à jour. Elle ne dispense en aucun cas l'utilisateur de connaître et d'appliquer l'ensemble des textes réglementant son activité. Il prendra sous sa seule responsabilité les précautions liées à l'utilisation du produit qu'il connaît.